

IL1-R35N-3-MS

LED-Leuchte mit Bewegungsmelder und
Notlicht

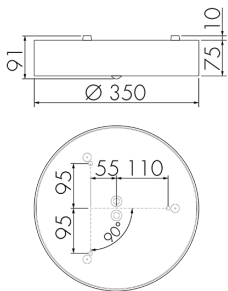
E-Nr: 941 411 109

nicht mehr lieferbar

Produktbeschreibung

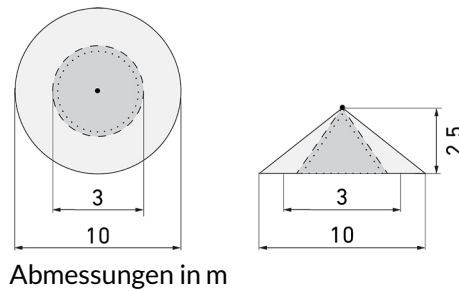
- Stromsparende, langlebige LED-Technik
- Hochwertige Verarbeitung und Materialien, Swiss-Made
- Intelligente Decken- und Wandanbauleuchte, rund, Nass IP43
- Leistungsstarker, störstärkerer Passiv-Infrarot-Bewegungsmelder
- Leuchte auch ohne Melder erhältlich
- Hochempfindliche und störstärkste Passiv-Infrarot-Anwesenheitserfassung, klare Bereichs-Eingrenzung dank Abdeckclip
- Schaltet automatisch in Abhängigkeit von Bewegung und Helligkeit
- Zeitloses Design aus weiss-mattem Acrylglas
- Fernbedienung als Zubehör lieferbar
- Sofort Betriebsbereit dank Werksprogramm
- Notlicht mit Leuchtdauer > 1 h, inkl. Selbsttest

Illustrationen



Abmessungen in mm

Erfassungsschemas



Abmessungen in m

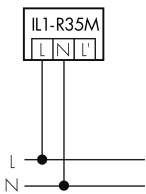
links: Aufsicht, rechts: Seitenansicht

- Reichweite bei sitzender Tätigkeit (Präsenz)
- - - Reichweite bei direktem Draufzugehen (radial)
- Reichweite bei seitlichem Vorbeigehen (tangential)

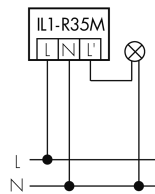
Technische Daten

Schaltbilder

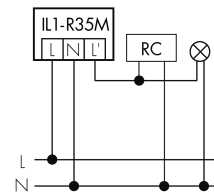
Normalbetrieb



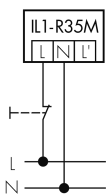
Normalbetrieb mit externer Leuchte



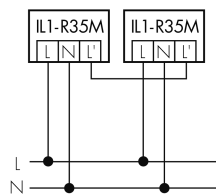
Normalbetrieb mit externer Leuchte und RC-Glied



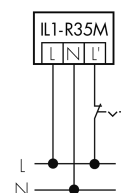
Normalbetrieb mit externem Taster



Parallelbetrieb



Dauerlichtbetrieb mit externem Schalter



Zubehör



IR-RC
IR-Fernbedienung
E-Nr: 535 949 005



IR-PD Mini
IR-Fernbedienung, klein
E-Nr: 535 949 035



EBG-Aries-R35
Einbetoniergehäuse
E-Nr: 941 490 009