



Sirius-R32N-4-M

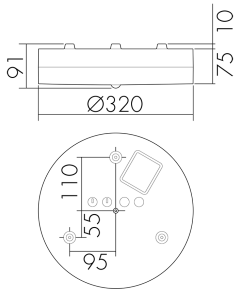
LED-Leuchte mit Bewegungsmelder

E-Nr: 941 412 609

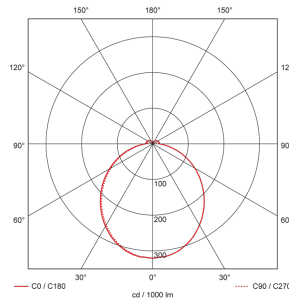
Produktbeschreibung

- Stromsparende, langlebige LED-Technik
- Hochwertige Verarbeitung und Materialien
- LED Decken- und Wandanbauleuchte, rund
- Hochempfindliche und störteste Passiv-Infrarot-Anwesenheitserfassung, klare Bereichs-Eingrenzung dank Abdeckclip
- Zeitloses Design aus weiss-mattem / grauem Polycarbonat
- Sofort Betriebsbereit dank Werksprogramm
- DC-Erkennung mit automatischem Aufruf von Notlicht-Steuerprogramm

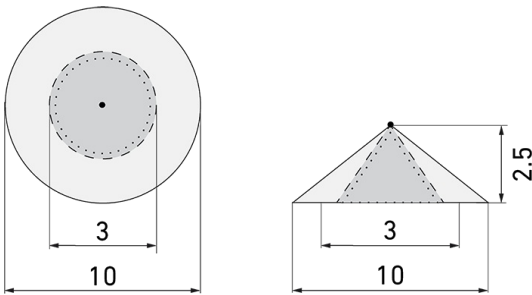
Illustrationen



Abmessungen in mm



Erfassungsschemas



Abmessungen in m

links: Aufsicht, rechts: Seitenansicht

- Reichweite bei sitzender Tätigkeit (Präsenz)
- - - Reichweite bei direktem Draufzugehen (radial)
- Reichweite bei seitlichem Vorbeigehen (tangential)

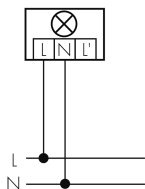
Technische Daten

Montageeigenschaften	
Montagehöhe empfohlen [m]	2.5 - 3
Montagehöhe minimum [m]	2
Montagekategorie	Decken-Anbau Nass
Material und Bauform	
Farbe	Grau
UV-Beständig	ja
Lichttechnik	
Farbtemperatur [K]	4000
Farbwiedergabe-Index (CRI)	> 85
Leuchtmittel	LED
Lichtanteil direkt-indirekt	92 % / 8 %

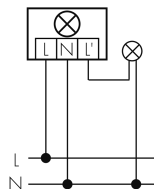
Lichtausbeute [lm/W]	132
Lichtaustritt	direkt
Lichtstrom ab Diffusor [lm]	1700
Elektrotechnische Eigenschaften	
Anschlussart	Steckklemme
Netzfrequenz [Hz]	50 - 60
Spannungsart	AC
Spannungsversorgung [V]	230 V
Maximale Leistungsaufnahme [W]	14 W
Sensoreigenschaften	
Erfassungswinkel [°]	360
Funktionseigenschaften	
Fernbedienbar	IR-RC (Folie IR-PD 1C), IR-PD Mini
Steuerung	Bewegungsmelder
Funktionseigenschaften [Ausgang]	
Ansprechhelligkeit [lx]	5 - 2000
Impulsfunktion	ja (einstellbare Pausenzeit)
max. Einschaltstrom	max. 30 EVG, 800 A (max. 200 µs)
max. Nachlaufzeit	30 min
max. Schaltleistung	2300 W (cos φ=1)
min. Nachlaufzeit	15 s
Notlicht	
Geeignet für Notlicht	ja
Lichtstrom bei Notlicht ab Diffusor [lm]	200
Notlicht	mit 230 V DC
Lieferumfang	
Betriebsgerät	LED, ja
Bewegungsmelder	ja
Leuchtmittel	ja
Lichtsensoren	ja
Deklarationen	
Schutzart [IP]	IP54
Schutzklasse	II
Energieeffizienzklasse Leuchte/System	D
Energieeffizienzklasse Leuchtmittel	B
Lebensdauer L70B10 bei 25°C [h]	50000

Schaltbilder

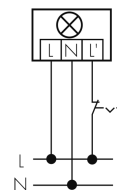
Normalbetrieb



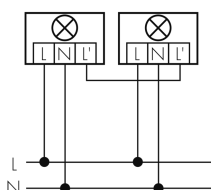
Normalbetrieb mit externer Leuchte



Dauerlichtbetrieb mit externem Schalter



Parallelbetrieb



Zubehör



IR-RC

IR-Fernbedienung
E-Nr: 535 949 005



BLE-IR-Adapter

IR-Adapter für Smartphones
E-Nr: 535 990 705



B.E.G. One (Swisslux) App

App zur Programmierung von B.E.G.
Produkten
Art-Nr: 169381