



## PD2 S 180 UP Slave STAD/S

Präsenzmelder Slave, STANDARDdue,  
schwarz

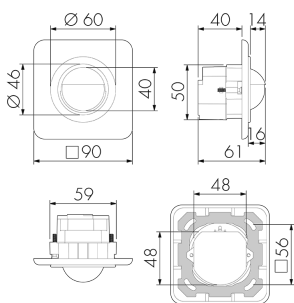
E-Nr: 535 933 037

Preis brutto exkl. MwSt.: 170.00 CHF

### Produktbeschreibung

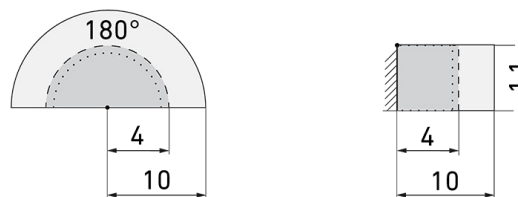
- Für Wand-Unterputz-Montage mit 180° Erfassungsbereich zur zuverlässigen Detektion von Bewegungen
- Für alle gängigen CH-Schalterprogramme
- Bis zu 7 Farben verfügbar (als Bausatz bestellbar)
- Auch als Impulsgeber für Minuterien, SPS und Leitsysteme verwendbar
- Für die kostengünstige Vergrößerung des Erfassungsbereiches eines Master-Gerätes
- Für Montagehöhen zwischen 1.1 - 2.2 m

### Illustrationen



Abmessungen in mm

### Erfassungsschemas



Abmessungen in m

links: Aufsicht, rechts: Seitenansicht

- ..... Reichweite bei sitzender Tätigkeit (Präsenz)
- - - Reichweite bei direktem Draufzugehen (radial)
- Reichweite bei seitlichem Vorbeigehen (tangential)

## Technische Daten

### Montageeigenschaften

Montagehöhe empfohlen [m]	1.1
Montagehöhe maximum 2 [m]	4
Montagehöhe minimum [m]	1.1
Montagekategorie	Unterputz (UP)

**Material und Bauform**

Farbcode	RAL 9005 glanz
Farbe	schwarz
UV-Beständig	UV-stabilisiertes Polycarbonat

**Elektrotechnische Eigenschaften**

Anschlussart	Steckklemme
Netzfrequenz [Hz]	50 - 60
Spannungsart	AC
Spannungsversorgung [V]	230 V (+/- 10 %)

**Sensoreigenschaften**

Ausführung	Präsenzmelder
Erfassungswinkel [°]	180

**Funktionseigenschaften**

Anzahl der Kanäle	1
-------------------	---

**Funktionseigenschaften [Ausgang]**

Impulsfunktion	ja
max. Schaltleistung	2 W (cos $\phi$ =1)
Steuerausgang	Triac Remote

**Deklarationen**

Betriebstemperatur [°C]	-25 °C bis +55 °C
Halogenfrei	ja
Schutzart [IP]	IP20
Schutzklasse	II

# Schaltbilder

## Master-Slave-Betrieb

