



PD2 S 180 UP 12-48V STAD/W

Präsenzmelder 12V-24V-48V, Design

STANDARDdue, weiss

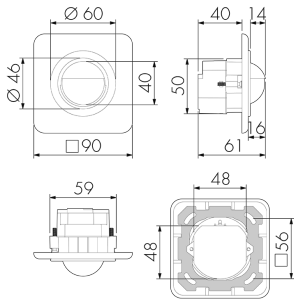
E-Nr: 535 934 047

Preis brutto exkl. MwSt.: 220.00 CHF

Produktbeschreibung

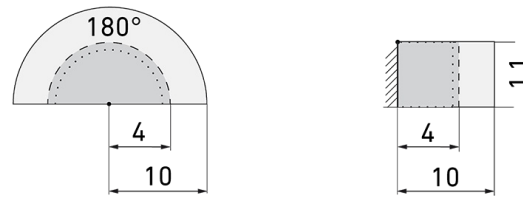
- Für Wand-Unterputz-Montage mit 180° Erfassungsbereich zur zuverlässigen Detektion von Bewegungen
- Für alle gängigen CH-Schalterprogramme
- Bis zu 7 Farben verfügbar (als Bausatz bestellbar)
- Sofort betriebsbereit dank Werksvoreinstellung
- Funktion Halbautomatik (manuell Ein/automatisch Aus) für maximierte Energieeinsparung
- Für Montagehöhen zwischen 1.1 - 2.2 m
- Minimaler Eigenverbrauch
- 2 Kanäle (Reedrelais geräuschlos) für die Steuerung von Licht und HLK (Heizung, Lüftung, Klima)
- Einstellbar und übersteuerbar per Fernbedienung (Inklusiv Funktionsfolie IR-PD zur Nutzung der Fernbedienung IR-RC)

Illustrationen



Abmessungen in mm

Erfassungsschemas



Abmessungen in m

links: Aufsicht, rechts: Seitenansicht

- Reichweite bei sitzender Tätigkeit (Präsenz)
- - - Reichweite bei direktem Draufzugehen (radial)
- Reichweite bei seitlichem Vorbeigehen (tangential)

Technische Daten

Montageeigenschaften

| | |
|---------------------------|----------------|
| Montagehöhe empfohlen [m] | 1.1 |
| Montagehöhe maximum 2 [m] | 4 |
| Montagehöhe minimum [m] | 1.1 |
| Montagekategorie | Unterputz (UP) |

Material und Bauform

| | |
|--------------|--------------------------------|
| Farbe | Weiss |
| UV-Beständig | UV-stabilisiertes Polycarbonat |

Elektrotechnische Eigenschaften

| | |
|-------------------------|-------------|
| Anschlussart | Steckklemme |
| Spannungsart | AC/DC |
| Spannungsversorgung [V] | 12 - 48 V |

Sensoreigenschaften

| | |
|----------------------|---------------|
| Ausführung | Präsenzmelder |
| Erfassungswinkel [°] | 180 |

Funktionseigenschaften

| | |
|-------------------|---------------------------------|
| Anzahl der Kanäle | 2 |
| Fernbedienbar | IR-RC (Folie IR-PD), IR-PD Mini |

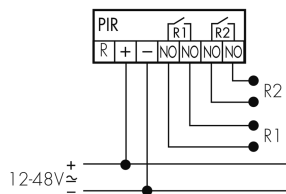
Funktionseigenschaften [Ausgang]

| | |
|------------------------|------------------------------|
| Ansprechelligkeit [lx] | 5 - 2000 |
| Halbautomatik | ja |
| Impulsfunktion | ja (einstellbare Pausenzeit) |
| max. Nachlaufzeit | 30 min |

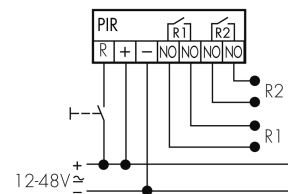
| | |
|---|-----------------------|
| max. Schaltleistung | 4.8 W (cos $\phi=1$) |
| min. Nachlaufzeit | 15 s |
| Potentialfrei | ja |
| Funktionseigenschaften [Eingang] | |
| Slaveeingang | ja |
| Tastereingang | ja |
| Deklarationen | |
| Betriebstemperatur [°C] | -25 °C bis +55 °C |
| Halogenfrei | ja |
| Schutzart [IP] | IP20 |
| Schutzklasse | II |

Schaltbilder

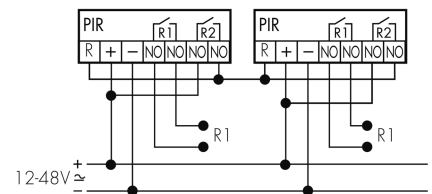
Normalbetrieb



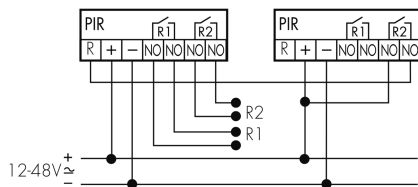
Normalbetrieb mit externem Taster



Master-Master-Betrieb



Master-Slave-Betrieb (Master im Slave-Betrieb)



Zubehör



IR-RC

IR-Fernbedienung

E-Nr: 535 949 005

Preis brutto exkl. MwSt.: 30.00 CHF



IR-PD Mini

IR-Fernbedienung, klein

E-Nr: 535 949 035

Preis brutto exkl. MwSt.: 22.00 CHF



BLE-IR-Adapter

IR-Adapter für Smartphones

E-Nr: 535 990 705

Preis brutto exkl. MwSt.: 199.00 CHF



B.E.G. One (Swisslux) App

App zur Programmierung von B.E.G.

Produkten

Art-Nr: 169381

Preis brutto exkl. MwSt.: 0.00 CHF