



Indoor 180 C Minuterie STAD/S

Bewegungsmelder für Minuterien, 2 Leiter,

Design STANDARDdue, schwarz

E-Nr: 535 951 057

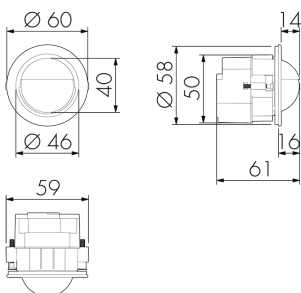
Preis brutto exkl. MwSt.: 173.55 CHF

vorübergehend nicht lieferbar

Produktbeschreibung

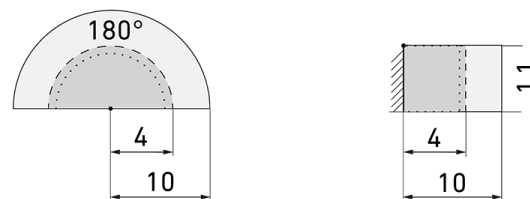
- Für den Einsatz in Schalterkombinationen mit 180° Erfassungsbereich zur zuverlässigen Detektion von Bewegungen
- Bis zu 7 Farben verfügbar (als Bausatz bestellbar)
- 2-Leiter-Technik für den einfachen Anschluss an empfohlene Treppenhausautomaten (Automat muss separat bestellt werden, z.B. B.E.G. Luxomat SCT1)
- Minimaler Installationsaufwand, das Nachziehen des Neutral-Leiters wird überflüssig
- Helligkeit stufenlos einstellbar
- Für Montagehöhen zwischen 1.1 - 2.2 m

Illustrationen



Abmessungen in mm

Erfassungsschemas



Abmessungen in m

links: Aufsicht, rechts: Seitenansicht

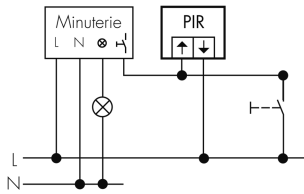
- Reichweite bei sitzender Tätigkeit (Präsenz)
- - - Reichweite bei direktem Draufzugehen (radial)
- Reichweite bei seitlichem Vorbeigehen (tangential)

Technische Daten

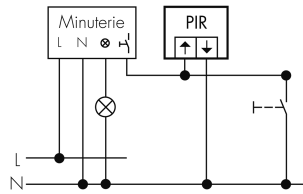
Montageeigenschaften	
Montagehöhe empfohlen [m]	1.1
Montagehöhe maximum 2 [m]	4
Montagehöhe minimum [m]	1.1
Montagekategorie	Bausatz
Material und Bauform	
Bohrloch [mm]	58
Farbcode	RAL 9005 glanz
Farbe	schwarz
UV-Beständig	UV-stabilisiertes Polycarbonat
Elektrotechnische Eigenschaften	
Anschlussart	Steckklemme
Netzfrequenz [Hz]	50 - 60
Spannungsart	AC
Spannungsversorgung [V]	über Minuterie 230 V (2-Leiter)
Sensoreigenschaften	
Ausführung	Bewegungsmelder
Erfassungswinkel [°]	180
Funktionseigenschaften	
Anzahl der Kanäle	1
Funktionseigenschaften [Ausgang]	
Ansprechhelligkeit [lx]	5 - 2000
Impulsfunktion	ja
Deklarationen	
Betriebstemperatur [°C]	-25 °C bis +55 °C
Halogenfrei	ja
Schutzart [IP]	IP20
Schutzklasse	II

Schaltbilder

4-Leiter-Schaltung



3-Leiter-Schaltung



Zubehör



SCT 1

Treppenhausautomat

E-Nr: 533 005 486

Preis brutto exkl. MwSt.: 70.00 CHF