



PD2 S 180 AP 12-48V EDI/S

Präsenzmelder 12V-24V-48V, Design

EDIZIOdue, schwarz

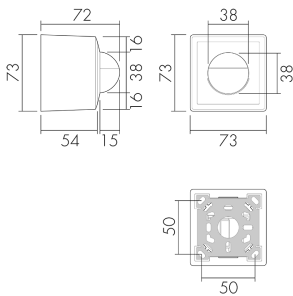
Art-Nr: 151074

Preis brutto exkl. MwSt.: 210.00 CHF

Produktbeschreibung

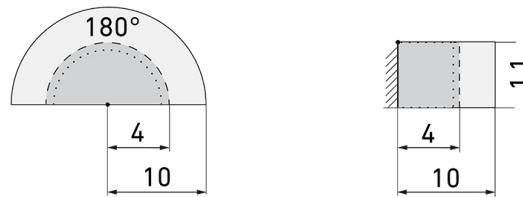
- Für Wand-Aufputz-Montage mit 180° Erfassungsbereich zur zuverlässigen Detektion von Bewegungen
- Für alle gängigen CH-Schalterprogramme
- Bis zu 7 Farben verfügbar (als Bausatz bestellbar)
- Sofort betriebsbereit dank Werksvoreinstellung
- Funktion Halbautomatik (manuell Ein/automatisch Aus) für maximierte Energieeinsparung
- Für Montagehöhen zwischen 1.1 - 2.2 m
- Minimaler Eigenverbrauch
- 2 Kanäle (Reedrelais geräuschlos) für die Steuerung von Licht und HLK (Heizung, Lüftung, Klima)
- Einstellbar und übersteuerbar per Fernbedienung (Inklusiv Funktionsfolie IR-PD zur Nutzung der Fernbedienung IR-RC)

Illustrationen



Abmessungen in mm

Erfassungsschemas



Abmessungen in m

links: Aufsicht, rechts: Seitenansicht

- Reichweite bei sitzender Tätigkeit (Präsenz)
- - - Reichweite bei direktem Draufzugehen (radial)
- Reichweite bei seitlichem Vorbeigehen (tangential)

Technische Daten

Montageeigenschaften

Montagehöhe empfohlen [m]	1.1
Montagehöhe maximum 2 [m]	4
Montagehöhe minimum [m]	1.1
Montagekategorie	Aufputz (AP)

Material und Bauform

Farbcode	NCSS9000N matt
Farbe	schwarz
UV-Beständig	UV-stabilisiertes Polycarbonat

Elektrotechnische Eigenschaften

Anschlussart	Steckklemme
Spannungsart	AC/DC
Spannungsversorgung [V]	12 - 48 V

Sensoreigenschaften

Ausführung	Präsenzmelder
Erfassungswinkel [°]	180

Funktionseigenschaften

Anzahl der Kanäle	2
Fernbedienbar	IR-RC (Folie IR-PD), IR-PD Mini

Funktionseigenschaften [Ausgang]

Ansprechhelligkeit [lx]	5 - 2000
Halbautomatik	ja
Impulsfunktion	ja (einstellbare Pausenzeit)

max. Nachlaufzeit	30 min
max. Schaltleistung	4.8 W (cos $\phi=1$)
min. Nachlaufzeit	15 s
Potentialfrei	ja

Funktionseigenschaften [Eingang]

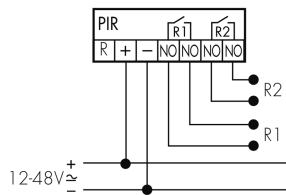
Slaveeingang	ja
Tastereingang	ja

Deklarationen

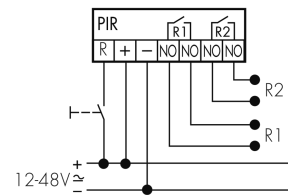
Betriebstemperatur [°C]	-25 °C bis +55 °C
Halogenfrei	ja
Schutzart [IP]	IP20
Schutzklasse	II

Schaltbilder

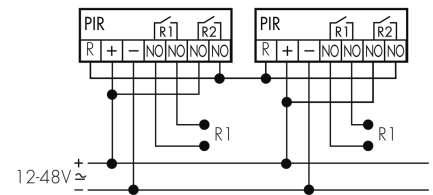
Normalbetrieb



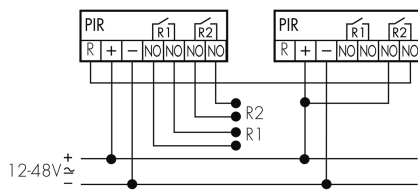
Normalbetrieb mit externem Taster



Master-Master-Betrieb



Master-Slave-Betrieb (Master im Slave-Betrieb)



Zubehör



IR-RC

IR-Fernbedienung

E-Nr: 535 949 005

Preis brutto exkl. MwSt.: 30.00 CHF



IR-PD Mini

IR-Fernbedienung, klein

E-Nr: 535 949 035

Preis brutto exkl. MwSt.: 22.00 CHF



BLE-IR-Adapter

IR-Adapter für Smartphones

E-Nr: 535 990 705

Preis brutto exkl. MwSt.: 199.00 CHF



B.E.G. One (Swisslux) App

App zur Programmierung von B.E.G.

Produkten

Art-Nr: 169381

Preis brutto exkl. MwSt.: 0.00 CHF