



## PD2 S 180 AP Master 2C EDI/DG

Präsenzmelder 2-Kanal, Design EDIZIOdue,  
dunkelgrau

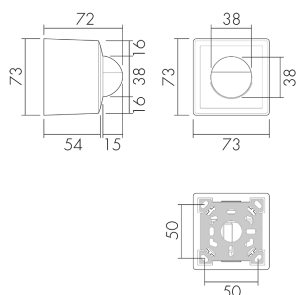
Art-Nr: 151088

Preis brutto exkl. MwSt.: 199.00 CHF

### Produktbeschreibung

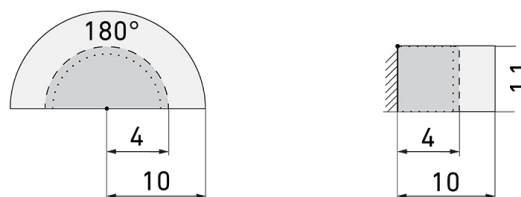
- Für Wand-Aufputz-Montage mit 180° Erfassungsbereich zur zuverlässigen Detektion von Bewegungen
- Für alle gängigen CH-Schalterprogramme
- Bis zu 7 Farben verfügbar (als Bausatz bestellbar)
- Integriertes Mikrofon für die Überwachung von verwinkelten Räumen
- Nachlaufzeit, Helligkeit und Geräuschempfindlichkeit stufenlos einstellbar, Mikrofon ausschaltbar
- Sofort betriebsbereit dank Werksvoreinstellung
- Funktion Halbautomatik (manuell Ein/automatisch Aus) für maximierte Energieeinsparung
- Separate Eingänge für Taster und Slave-Geräte
- Für Montagehöhen zwischen 1.1 - 2.2 m
- Minimaler Eigenverbrauch
- 2 Kanäle für die Steuerung von Licht und HLK (Heizung, Lüftung, Klima)
- 1 zusätzlicher Impuls-Ausgang 230 V (geräuschlos und helligkeitsunabhängig) für externe Steuerungen
- Einstellbar und übersteuerbar per Fernbedienung (Inklusiv Funktionsfolie IR-PD zur Nutzung der Fernbedienung IR-RC)

## Illustrationen



Abmessungen in mm

## Erfassungsschemas



Abmessungen in m

links: Aufsicht, rechts: Seitenansicht

- ..... Reichweite bei sitzender Tätigkeit (Präsenz)
- - - Reichweite bei direktem Draufzugehen (radial)
- Reichweite bei seitlichem Vorbeigehen (tangential)

## Technische Daten

### Montageeigenschaften

Montagehöhe empfohlen [m]	1.1
Montagehöhe maximum 2 [m]	4
Montagehöhe minimum [m]	1.1
Montagekategorie	Aufputz (AP)

### Material und Bauform

Farbcode	NCS S6500N matt
Farbe	Dunkelgrau
UV-Beständig	UV-stabilisiertes Polycarbonat

### Elektrotechnische Eigenschaften

Anschlussart	Steckklemme
Geeignet für C-Last	ja
Netzfrequenz [Hz]	50 - 60
Spannungsart	AC
Spannungsversorgung [V]	230 V (+/- 10 %)

### Sensoreigenschaften

Ausführung	Präsenzmelder
Erfassungswinkel [°]	180
Mikrofon	ja

### Funktionseigenschaften

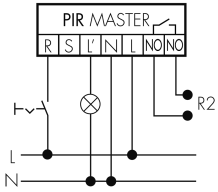
Anzahl der Kanäle	2
Fernbedienbar	IR-RC (Folie IR-PD), IR-PD Mini

### Funktionseigenschaften [Ausgang]

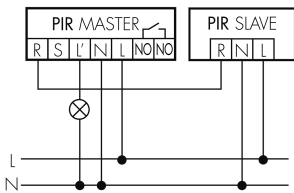
Ansprechhelligkeit [lx]	5 - 2000
Halbautomatik	ja
Impulsfunktion	ja (einstellbare Pausenzeit)
max. Einschaltstrom	800 A (max. 200 $\mu$ s)
max. Nachlaufzeit	30 min
max. Schaltleistung	2300 W (cos $\phi$ =1)
min. Nachlaufzeit	15 s
<b>Funktionseigenschaften [Eingang]</b>	
Tastereingang	ja
<b>Funktionseigenschaften [Eingang 2]</b>	
Slaveeingang	ja
Slaveeingang (Remote)	ja
<b>Deklarationen</b>	
Betriebstemperatur [°C]	-25 °C bis +55 °C
Halogenfrei	ja
Schutzart [IP]	IP20
Schutzklasse	II

## Schaltbilder

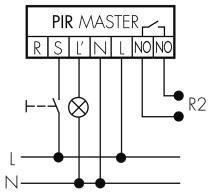
### Dauerlichtbetrieb mit externem Schalter



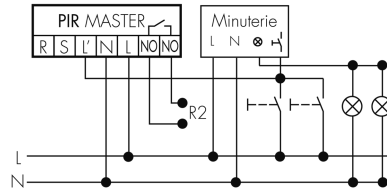
### Master-Slave-Betrieb



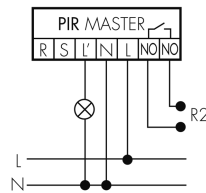
### Normalbetrieb mit externem Taster



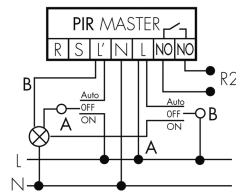
### Impulsbetrieb an Treppenhauselevator



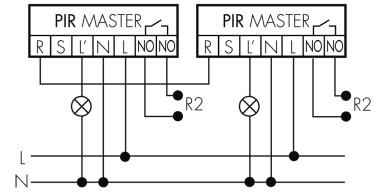
### Normalbetrieb



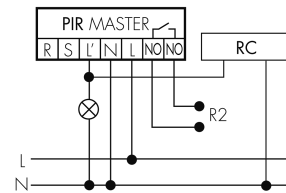
### Betrieb mit Drehschalter «Hand - 0 - Automat»



### Master-Master-Betrieb



### Normalbetrieb mit RC-Glied



## Zubehör



**IR-RC**  
IR-Fernbedienung  
E-Nr: 535 949 005  
Preis brutto exkl. MwSt.: 30.00 CHF



**IR-PD Mini**  
IR-Fernbedienung, klein  
E-Nr: 535 949 035  
Preis brutto exkl. MwSt.: 22.00 CHF



**RC-1**  
Entstörkondensator Mini  
E-Nr: 535 999 097  
Preis brutto exkl. MwSt.: 12.00 CHF



**RC-HU**  
Entstörkondensator für die Hutschiene  
E-Nr: 578 500 019  
Preis brutto exkl. MwSt.: 18.00 CHF



**PD2 S 180 AP Slave EDI/DG**  
Präsenzmelder Slave, Design EDIZIOdue,  
dunkelgrau  
Art-Nr: 151089  
Preis brutto exkl. MwSt.: 160.00 CHF



**BLE-IR-Adapter**  
IR-Adapter für Smartphones  
E-Nr: 535 990 705  
Preis brutto exkl. MwSt.: 199.00 CHF



**B.E.G. One (Swisslux) App**  
App zur Programmierung von B.E.G.  
Produkten  
Art-Nr: 169381  
Preis brutto exkl. MwSt.: 0.00 CHF