



## PD2 S 180 UP 12-48V KAL/B

Präsenzmelder 12V-24V-48V, Design

Kallysto, braun

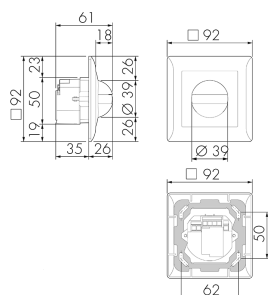
Art-Nr: 151163

Preis brutto exkl. MwSt.: 210.00 CHF

### Produktbeschreibung

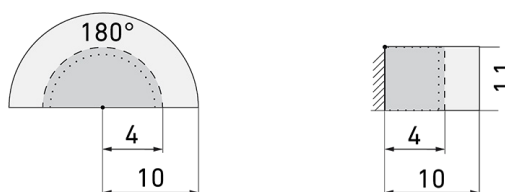
- Für Wand-Unterputz-Montage mit 180° Erfassungsbereich zur zuverlässigen Detektion von Bewegungen
- Für alle gängigen CH-Schalterprogramme
- Bis zu 7 Farben verfügbar (als Bausatz bestellbar)
- Sofort betriebsbereit dank Werksvoreinstellung
- Funktion Halbautomatik (manuell Ein/automatisch Aus) für maximierte Energieeinsparung
- Für Montagehöhen zwischen 1.1 - 2.2 m
- Minimaler Eigenverbrauch
- 2 Kanäle (Reedrelais geräuschlos) für die Steuerung von Licht und HLK (Heizung, Lüftung, Klima)
- Einstellbar und übersteuerbar per Fernbedienung (Inklusiv Funktionsfolie IR-PD zur Nutzung der Fernbedienung IR-RC)

## Illustrationen



Abmessungen in mm

## Erfassungsschemas



Abmessungen in m

links: Aufsicht, rechts: Seitenansicht

- ..... Reichweite bei sitzender Tätigkeit (Präsenz)
- - - Reichweite bei direktem Draufzugehen (radial)
- Reichweite bei seitlichem Vorbeigehen (tangential)

## Technische Daten

### Montageeigenschaften

Montagehöhe empfohlen [m]	1.1
Montagehöhe maximum 2 [m]	4
Montagehöhe minimum [m]	1.1
Montagekategorie	Unterputz (UP)

### Material und Bauform

Farbcode	RAL 8014 matt
Farbe	Braun
UV-Beständig	UV-stabilisiertes Polycarbonat

### Elektrotechnische Eigenschaften

Anschlussart	Steckklemme
Spannungsart	AC/DC
Spannungsversorgung [V]	12 - 48 V

### Sensoreigenschaften

Ausführung	Präsenzmelder
Erfassungswinkel [°]	180

### Funktionseigenschaften

Anzahl der Kanäle	2
Fernbedienbar	IR-RC (Folie IR-PD), IR-PD Mini

### Funktionseigenschaften [Ausgang]

Ansprechelligkeit [lx]	5 - 2000
Halbautomatik	ja
Impulsfunktion	ja (einstellbare Pausenzeit)

max. Nachlaufzeit	30 min
max. Schaltleistung	4.8 W (cos φ=1)
min. Nachlaufzeit	15 s
Potentialfrei	ja

**Funktionseigenschaften [Eingang]**

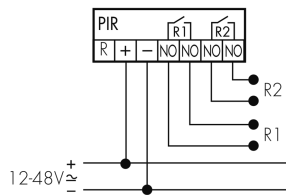
Slaveeingang	ja
Tastereingang	ja

**Deklarationen**

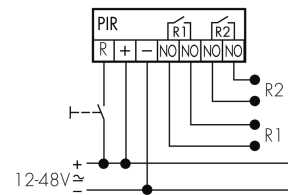
Betriebstemperatur [°C]	-25 °C bis +55 °C
Halogenfrei	ja
Schutzart [IP]	IP20
Schutzklasse	II

**Schaltbilder**

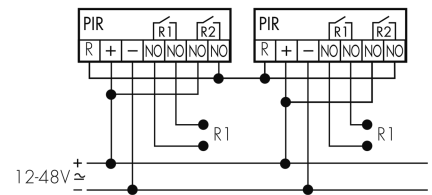
**Normalbetrieb**



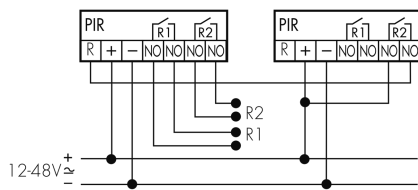
**Normalbetrieb mit externem Taster**



**Master-Master-Betrieb**



**Master-Slave-Betrieb (Master im Slave-Betrieb)**



## Zubehör



### **IR-RC**

IR-Fernbedienung

E-Nr: 535 949 005

Preis brutto exkl. MwSt.: 30.00 CHF



### **IR-PD Mini**

IR-Fernbedienung, klein

E-Nr: 535 949 035

Preis brutto exkl. MwSt.: 22.00 CHF



### **BLE-IR-Adapter**

IR-Adapter für Smartphones

E-Nr: 535 990 705

Preis brutto exkl. MwSt.: 199.00 CHF



### **B.E.G. One (Swisslux) App**

App zur Programmierung von B.E.G. Produkten

Art-Nr: 169381

Preis brutto exkl. MwSt.: 0.00 CHF