



Indoor 180 UP Kombi 2L KAL/DG

Bewegungsmelder 10A, 2L Schema 0, Design

Kallysto, dunkelgrau

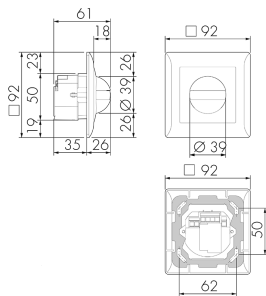
Art-Nr: 151207

Preis brutto exkl. MwSt.: 215.00 CHF

Produktbeschreibung

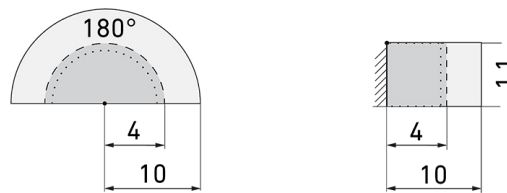
- Für Wand-Unterputz-Montage mit 180° Erfassungsbereich zur zuverlässigen Detektion von Bewegungen
- Für alle gängigen CH-Schalterprogramme
- Bis zu 7 Farben verfügbar (als Bausatz bestellbar)
- 2-Leiter-Technik für den einfachen Ersatz von Lichtschaltern im Innenbereich, kein Neutralleiter erforderlich (Achtung: für die Ansteuerung von Minuterien den Indoor 180 Minuterie verwenden)
- Integriertes Mikrofon für die Überwachung von verwinkelten Räumen
- Nachlaufzeit, Helligkeit und Geräuschempfindlichkeit stufenlos einstellbar, Mikrofon ausschaltbar
- Für Montagehöhen zwischen 1.1 - 2.2 m
- Einzigartig: Hochleistungs-Relais zum Schalten von Glüh-, Halogen-, Spar-, Leuchtstoff-Lampen und LED-Betriebsgeräten mit > 40 W

Illustrationen



Abmessungen in mm

Erfassungsschemas



Abmessungen in m

links: Aufsicht, rechts: Seitenansicht

- Reichweite bei sitzender Tätigkeit (Präsenz)
- - - Reichweite bei direktem Draufzugehen (radial)
- Reichweite bei seitlichem Vorbeigehen (tangential)

Technische Daten

Montageeigenschaften

Montagehöhe empfohlen [m] 1.1

Montagehöhe maximum 2 [m] 4

Montagehöhe minimum [m] 1.1

Montagekategorie Unterputz (UP)

Material und Bauform

Farbcode RAL 7024 matt

Farbe Dunkelgrau

UV-Beständig UV-stabilisiertes Polycarbonat

Elektrotechnische Eigenschaften

Anschlussart Steckklemme

Geeignet für C-Last ja

Netzfrequenz [Hz] 50 - 60

Spannungsart AC

Spannungsversorgung [V] 230 V (ohne Neutraleiter, integrierte Pufferbatterie)

Sensoreigenschaften

Ausführung Bewegungsmelder

Erfassungswinkel [°] 180

Mikrofon ja

Funktionseigenschaften

Anzahl der Kanäle 1

Funktionseigenschaften [Ausgang]

Ansprechelligkeit [lx] 5 - 2000

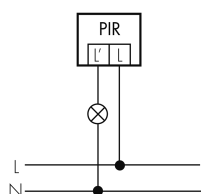
max. Einschaltstrom	800 A (max. 200 µs)
max. Nachlaufzeit	16 min
max. Schaltleistung	2300 W (cos φ=1)
min. Nachlaufzeit	15 s

Deklarationen

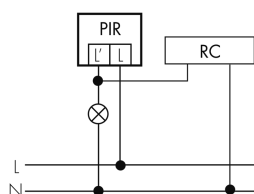
Betriebstemperatur [°C]	0 °C bis +55 °C
Halogenfrei	ja
Schutzart [IP]	IP20
Schutzklasse	II

Schaltbilder

Normalbetrieb



Normalbetrieb mit RC-Glied



Zubehör



RC-HU

Entstörkondensator für die Hutschiene

E-Nr: 578 500 019

Preis brutto exkl. MwSt.: 18.00 CHF