



## PD2 S 180 UP Slave SOL/WG

Präsenzmelder Slave, Design Solfà, weis-  
glanz

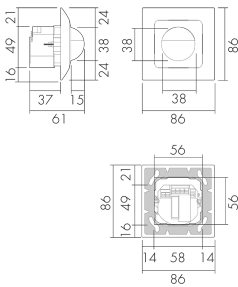
Art-Nr: 151290

nicht mehr lieferbar

### Produktbeschreibung

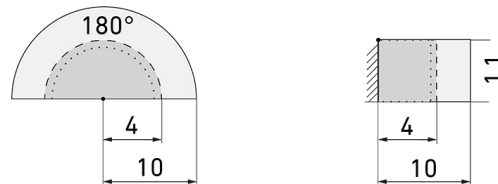
- Für alle gängigen CH-Schalterprogramme
- Bis zu 7 Farben verfügbar (als Bausatz bestellbar)
- Auch als Impulsgeber für Minuterien, SPS und Leitsysteme verwendbar
- Für die kostengünstige Vergrößerung des Erfassungsbereiches eines Master-Gerätes
- Für Montagehöhen zwischen 1.1 - 2.2 m

### Illustrationen



Abmessungen in mm

### Erfassungsschemas



Abmessungen in m

links: Aufsicht, rechts: Seitenansicht

- ..... Reichweite bei sitzender Tätigkeit (Präsenz)
- - - Reichweite bei direktem Draufzugehen (radial)
- Reichweite bei seitlichem Vorbeigehen (tangential)

### Technische Daten

#### Montageeigenschaften

Montagehöhe empfohlen [m]	1.1
Montagehöhe maximum 2 [m]	4

Montagehöhe minimum [m]	1.1
Montagekategorie	Unterputz (UP)
<b>Material und Bauform</b>	
Farbcode	RAL 9003 glanz
Farbe	Weiss glanz
UV-Beständig	UV-stabilisiertes Polycarbonat
<b>Elektrotechnische Eigenschaften</b>	
Anschlussart	Steckklemme
Netzfrequenz [Hz]	50 - 60
Spannungsart	AC
Spannungsversorgung [V]	230 V (+/- 10 %)
<b>Sensoreigenschaften</b>	
Ausführung	Präsenzmelder
Erfassungswinkel [°]	180
<b>Funktionseigenschaften</b>	
Anzahl der Kanäle	1
<b>Funktionseigenschaften [Ausgang]</b>	
Impulsfunktion	ja
max. Schaltleistung	2 W (cos $\phi$ =1)
Steuerausgang	Triac Remote
<b>Deklarationen</b>	
Betriebstemperatur [°C]	-25 °C bis +55 °C
Halogenfrei	ja
Schutzart [IP]	IP20
Schutzklasse	II

# Schaltbilder

## Master-Slave-Betrieb

