



PD2 S 180 CM Master 2C EDI/BE

Präsenzmelder 2-Kanal, Design

EDIZIOdue, beige

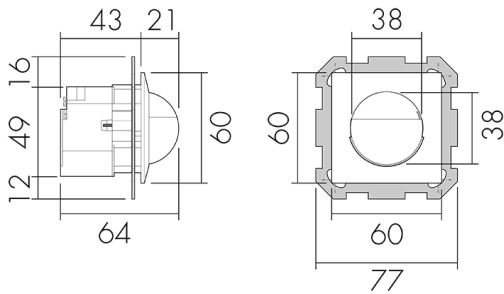
Art-Nr: 151340

Preis brutto exkl. MwSt.: 198.10 CHF

Produktbeschreibung

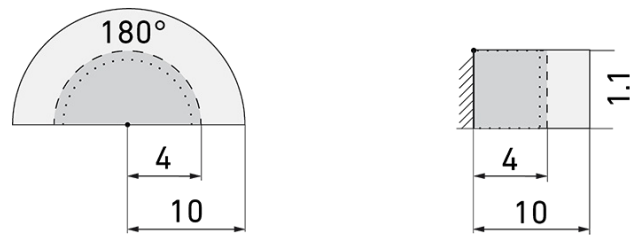
- Für Wand-Montage mit 180° Erfassungsbereich für die zuverlässige Detektion von Personen oder anderen bewegten Wärmequellen
- Integriertes Mikrofon für die Überwachung von verwinkelten Räumen
- Nachlaufzeit, Helligkeit und Geräuschempfindlichkeit stufenlos einstellbar, Mikrofon ausschaltbar
- Sofort betriebsbereit dank Werksvoreinstellung
- Funktion Halbautomatik (manuell Ein/automatisch Aus) für maximierte Energieeinsparung
- Separate Eingänge für Taster und Slave-Geräte
- Für Montagehöhen zwischen 1.1 - 2.2 m
- Minimaler Eigenverbrauch
- 2 Kanäle für die Steuerung von Licht und HLK (Heizung, Lüftung, Klima)
- Einstellbar und übersteuerbar per Fernbedienung (Inklusiv Funktionsfolie IR-PD zur Nutzung der Fernbedienung IR-RC)

Illustrationen



Abmessungen in mm

Erfassungsschemas



Abmessungen in m

links: Aufsicht, rechts: Seitenansicht

- Reichweite bei sitzender Tätigkeit (Präsenz)
- - - Reichweite bei direktem Draufzugehen (radial)
- Reichweite bei seitlichem Vorbeigehen (tangential)

Technische Daten

Montageeigenschaften	
Montagehöhe empfohlen [m]	1.1
Montagehöhe maximum 2 [m]	4
Montagehöhe minimum [m]	1.1
Montagekategorie	Bausatz
Material und Bauform	
Farbcode	NCS S3010Y10R matt
Farbe	Beige
UV-Beständig	UV-stabilisiertes Polycarbonat
Elektrotechnische Eigenschaften	
Anschlussart	Steckklemme
Geeignet für C-Last	ja
Netzfrequenz [Hz]	50 - 60
Spannungsart	AC
Spannungsversorgung [V]	230 V (+/- 10 %)
Sensoreigenschaften	
Ausführung	Präsenzmelder
Erfassungswinkel [°]	180
Mikrofon	ja
Funktionseigenschaften	
Anzahl der Kanäle	2
Fernbedienbar	IR-RC (Folie IR-PD), IR-PD Mini

Funktionseigenschaften [Ausgang]

Ansprechhelligkeit [lx]	5 - 2000
Halbautomatik	ja
Impulsfunktion	ja (einstellbare Pausenzeit)
max. Einschaltstrom	800 A (max. 200 µs)
max. Nachlaufzeit	30 min
max. Schaltleistung	2300 W (cos φ=1)
min. Nachlaufzeit	15 s

Funktionseigenschaften [Eingang]

Tastereingang	ja
---------------	----

Funktionseigenschaften [Eingang 2]

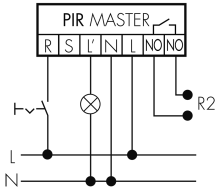
Slaveeingang	ja
Slaveeingang (Remote)	ja

Deklarationen

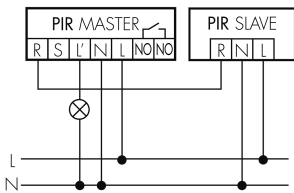
Betriebstemperatur [°C]	-25 °C bis +55 °C
Halogenfrei	ja
Schutzart [IP]	IP20
Schutzklasse	II

Schaltbilder

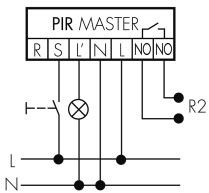
Dauerlichtbetrieb mit externem Schalter



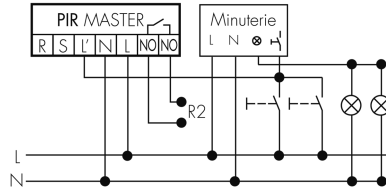
Master-Slave-Betrieb



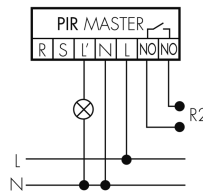
Normalbetrieb mit externem Taster



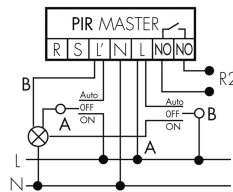
Impulsbetrieb an Treppenhausautomat



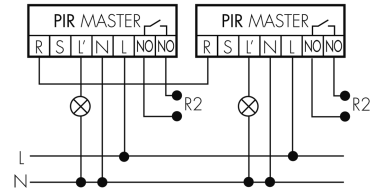
Normalbetrieb



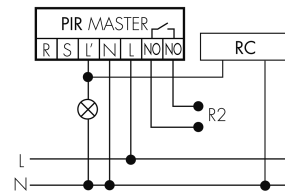
Betrieb mit Drehschalter «Hand - 0 - Automat»



Master-Master-Betrieb



Normalbetrieb mit RC-Glied



Zubehör



IR-RC

IR-Fernbedienung
E-Nr: 535 949 005
Preis brutto exkl. MwSt.: 30.00 CHF



IR-PD Mini

IR-Fernbedienung, klein
E-Nr: 535 949 035
Preis brutto exkl. MwSt.: 22.00 CHF



RC-1

Entstörkondensator Mini
E-Nr: 535 999 097
Preis brutto exkl. MwSt.: 12.00 CHF



RC-HU

Entstörkondensator für die Hutschiene
E-Nr: 578 500 019
Preis brutto exkl. MwSt.: 18.00 CHF



BLE-IR-Adapter

IR-Adapter für Smartphones
E-Nr: 535 990 705
Preis brutto exkl. MwSt.: 199.00 CHF



B.E.G. One (Swisslux) App

App zur Programmierung von B.E.G. Produkten
Art-Nr: 169381
Preis brutto exkl. MwSt.: 0.00 CHF