

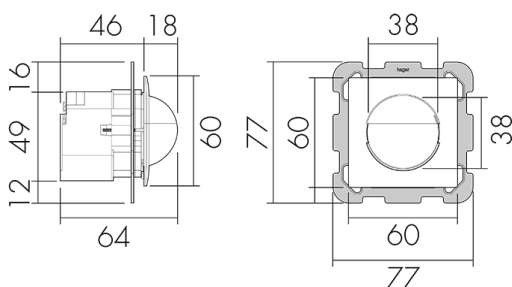
Indoor 180 CM Minuterie KAL/DG

Bewegungsmelder für Minuterien, 2 Leiter,
Design Kallysto, dunkelgrau
Art-Nr: 151378
Preis brutto exkl. MwSt.: 164.10 CHF

Produktbeschreibung

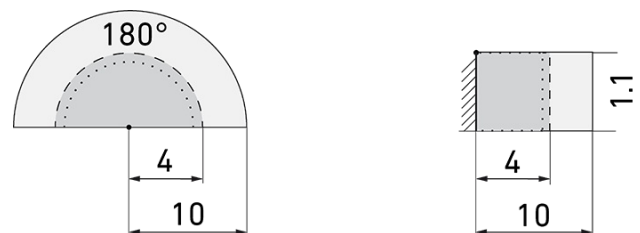
- Für Wand-Montage mit 180° Erfassungsbereich für die zuverlässige Detektion von Personen oder anderen bewegten Wärmequellen
- 2-Leiter-Technik für den einfachen Anschluss an empfohlene Treppenhausautomaten (Automat muss separat bestellt werden, z.B. B.E.G. Luxomat SCT1)
- Minimaler Installationsaufwand, das Nachziehen des Neutral-Leiters wird überflüssig
- Helligkeit stufenlos einstellbar
- Für Montagehöhen zwischen 1.1 - 2.2 m

Illustrationen



Abmessungen in mm

Erfassungsschemas



Abmessungen in m

links: Aufsicht, rechts: Seitenansicht

- Reichweite bei sitzender Tätigkeit (Präsenz)
- - - Reichweite bei direktem Draufzuehen (radial)
- Reichweite bei seitlichem Vorbeigehen (tangential)

Technische Daten

Montageeigenschaften

Montagehöhe empfohlen [m] 1.1

Montagehöhe maximum 2 [m] 4

Montagehöhe minimum [m] 1.1

Montagekategorie Bausatz

Material und Bauform

Farbcode RAL 7024 matt

Farbe Dunkelgrau

UV-Beständig UV-stabilisiertes Polycarbonat

Elektrotechnische Eigenschaften

Anschlussart Steckklemme

Netzfrequenz [Hz] 50 - 60

Spannungsart AC

Spannungsversorgung [V] über Minuterie 230 V (2-Leiter)

Sensoreigenschaften

Ausführung Bewegungsmelder

Erfassungswinkel [°] 180

Funktionseigenschaften

Anzahl der Kanäle 1

Funktionseigenschaften [Ausgang]

Ansprechelligkeit [lx] 5 - 2000

Impulsfunktion ja

Deklarationen

Betriebstemperatur [°C] -25 °C bis +55 °C

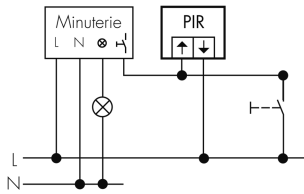
Halogenfrei ja

Schutzart [IP] IP20

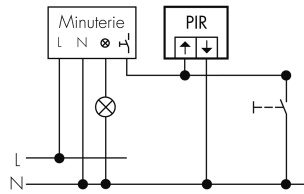
Schutzklasse II

Schaltbilder

4-Leiter-Schaltung



3-Leiter-Schaltung



Zubehör



SCT 1

Treppenhausautomat

E-Nr: 533 005 486

Preis brutto exkl. MwSt.: 70.00 CHF