

Indoor 180 CM Kombi 2L KAL/DG

Bewegungsmelder 10A, 2L Schema 0, Design
Kallysto, dunkelgrau

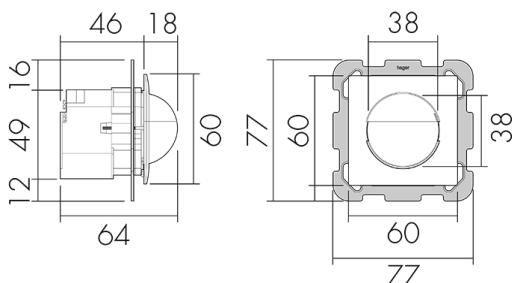
Art-Nr: 151379

Preis brutto exkl. MwSt.: 214.10 CHF

Produktbeschreibung

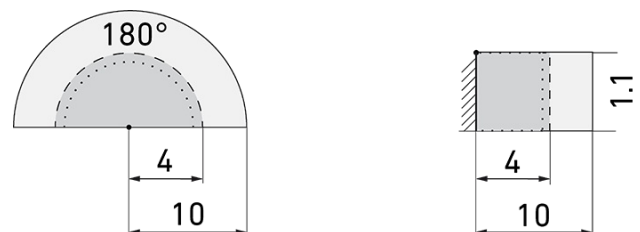
- Für Wand-Montage mit 180° Erfassungsbereich für die zuverlässige Detektion von Personen oder anderen bewegten Wärmequellen
- 2-Leiter-Technik für den einfachen Ersatz von Lichtschaltern im Innenbereich, kein Neutralleiter erforderlich (Achtung: für die Ansteuerung von Minuterien den Indoor 180 Minuterie verwenden)
- Integriertes Mikrofon für die Überwachung von verwinkelten Räumen
- Nachlaufzeit, Helligkeit und Geräuschempfindlichkeit stufenlos einstellbar, Mikrofon ausschaltbar
- Für Montagehöhen zwischen 1.1 - 2.2 m
- Einzigartig: Hochleistungs-Relais zum Schalten von Glüh-, Halogen-, Spar-, Leuchtstoff-Lampen und LED-Betriebsgeräten mit > 40 W

Illustrationen



Abmessungen in mm

Erfassungsschemas



Abmessungen in m

links: Aufsicht, rechts: Seitenansicht

- Reichweite bei sitzender Tätigkeit (Präsenz)
- - - Reichweite bei direktem Draufzugehen (radial)
- Reichweite bei seitlichem Vorbeigehen (tangential)

Technische Daten

Montageeigenschaften

Montagehöhe empfohlen [m] 1.1

Montagehöhe maximum 2 [m] 4

Montagehöhe minimum [m] 1.1

Montagekategorie Bausatz

Material und Bauform

Farbcode RAL 7024 matt

Farbe Dunkelgrau

UV-Beständig UV-stabilisiertes Polycarbonat

Elektrotechnische Eigenschaften

Anschlussart Steckklemme

Geeignet für C-Last ja

Netzfrequenz [Hz] 50 - 60

Spannungsart AC

Spannungsversorgung [V] 230 V (ohne Neutralleiter, integrierte Pufferbatterie)

Sensoreigenschaften

Ausführung Bewegungsmelder

Erfassungswinkel [°] 180

Mikrofon ja

Funktionseigenschaften

Anzahl der Kanäle 1

Funktionseigenschaften [Ausgang]

Ansprechhelligkeit [lx] 5 - 2000

max. Einschaltstrom 800 A (max. 200 µs)

max. Nachlaufzeit 16 min

max. Schaltleistung 2300 W (cos φ=1)

min. Nachlaufzeit 15 s

Deklarationen

Betriebstemperatur [°C] 0 °C bis +55 °C

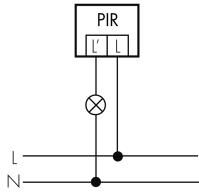
Halogenfrei ja

Schutzart [IP] IP20

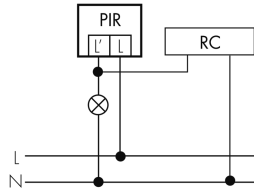
Schutzklasse II

Schaltbilder

Normalbetrieb



Normalbetrieb mit RC-Glied



Zubehör



RC-HU

Entstörkondensator für die Hutschiene

E-Nr: 578 500 019

Preis brutto exkl. MwSt.: 18.00 CHF