



PD2 S 180 CM Slave SOL/WG

Präsenzmelder Slave, Design Solfà,
weiss-glanz

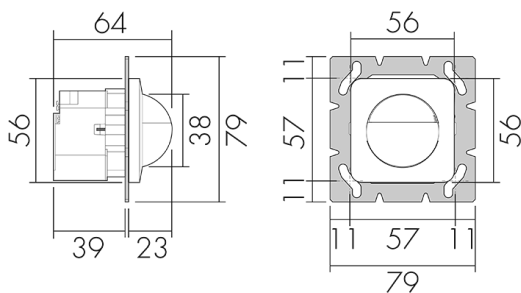
Art-Nr: 151413

nicht mehr lieferbar

Produktbeschreibung

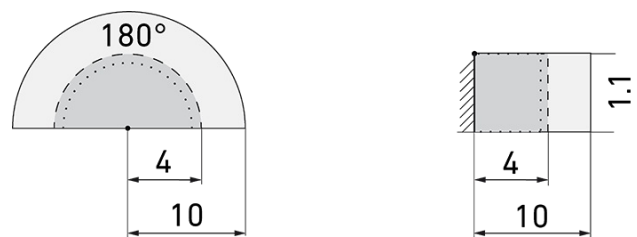
- Für Wand-Montage mit 180° Erfassungsbereich für die zuverlässige Detektion von Personen oder anderen bewegten Wärmequellen
- Auch als Impulsgeber für Minuterien, SPS und Leitsysteme verwendbar
- Für die kostengünstige Vergrößerung des Erfassungsbereiches eines Master-Gerätes
- Für Montagehöhen zwischen 1.1 - 2.2 m

Illustrationen



Abmessungen in mm

Erfassungsschemas



Abmessungen in m

links: Aufsicht, rechts: Seitenansicht

- Reichweite bei sitzender Tätigkeit (Präsenz)
- - - Reichweite bei direktem Draufzugehen (radial)
- Reichweite bei seitlichem Vorbeigehen (tangential)

Technische Daten

Montageeigenschaften

Montagehöhe empfohlen [m]

1.1

Montagehöhe maximum 2 [m]	4
Montagehöhe minimum [m]	1.1
Montagekategorie	Bausatz

Material und Bauform

Farbcode	RAL 9003 glanz
Farbe	Weiss glanz
UV-Beständig	UV-stabilisiertes Polycarbonat

Elektrotechnische Eigenschaften

Anschlussart	Steckklemme
Netzfrequenz [Hz]	50 - 60
Spannungsart	AC
Spannungsversorgung [V]	230 V (+/- 10 %)

Sensoreigenschaften

Ausführung	Präsenzmelder
Erfassungswinkel [°]	180

Funktionseigenschaften

Anzahl der Kanäle	1
-------------------	---

Funktionseigenschaften [Ausgang]

Impulsfunktion	ja
max. Schaltleistung	2 W (cos ϕ =1)
Steuerausgang	Triac Remote

Deklarationen

Betriebstemperatur [°C]	-25 °C bis +55 °C
Halogenfrei	ja
Schutzart [IP]	IP20
Schutzklasse	II

Schaltbilder

Master-Slave-Betrieb

