



PD2 S 180 CM 12-48V SOL/WG

Präsenzmelder 12V-24V-48V, Design Solfà,
weiss-glanz

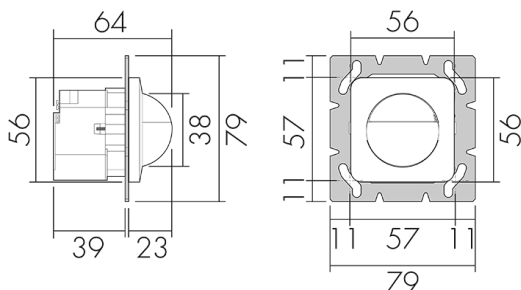
Art-Nr: 151414

nicht mehr lieferbar

Produktbeschreibung

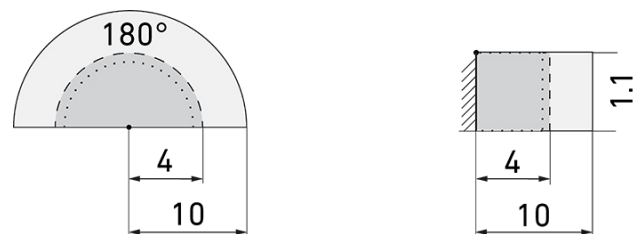
- Für Wand-Montage mit 180° Erfassungsbereich für die zuverlässige Detektion von Personen oder anderen bewegten Wärmequellen
- Sofort betriebsbereit dank Werksvoreinstellung
- Funktion Halbautomatik (manuell Ein/automatisch Aus) für maximierte Energieeinsparung
- Für Montagehöhen zwischen 1.1 - 2.2 m
- Minimaler Eigenverbrauch
- 2 Kanäle (Reedrelais geräuschlos) für die Steuerung von Licht und HLK (Heizung, Lüftung, Klima)
- Einstellbar und übersteuerbar per Fernbedienung (Inklusiv Funktionsfolie IR-PD zur Nutzung der Fernbedienung IR-RC)

Illustrationen



Abmessungen in mm

Erfassungsschemas



Abmessungen in m

links: Aufsicht, rechts: Seitenansicht

- Reichweite bei sitzender Tätigkeit (Präsenz)
- - - Reichweite bei direktem Draufzugehen (radial)
- Reichweite bei seitlichem Vorbeigehen (tangential)

Technische Daten

Montageeigenschaften

Montagehöhe empfohlen [m] 1.1

Montagehöhe maximum 2 [m] 4

Montagehöhe minimum [m] 1.1

Montagekategorie Bausatz

Material und Bauform

Farbcode RAL 9003 glanz

Farbe Weiss glanz

UV-Beständig UV-stabilisiertes Polycarbonat

Elektrotechnische Eigenschaften

Anschlussart Steckklemme

Spannungsart AC/DC

Spannungsversorgung [V] 12 - 48 V

Sensoreigenschaften

Ausführung Präsenzmelder

Erfassungswinkel [°] 180

Funktionseigenschaften

Anzahl der Kanäle 2

Fernbedienbar IR-RC (Folie IR-PD), IR-PD Mini

Funktionseigenschaften [Ausgang]

Ansprechelligkeit [lx] 5 - 2000

Halbautomatik ja

Impulsfunktion ja (einstellbare Pausenzeit)

max. Nachlaufzeit 30 min

max. Schaltleistung 4.8 W (cos ϕ =1)

min. Nachlaufzeit 15 s

Potentialfrei ja

Funktionseigenschaften [Eingang]

Slaveeingang ja

Tastereingang ja

Deklarationen

Betriebstemperatur [°C] -25 °C bis +55 °C

Halogenfrei ja

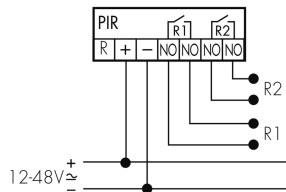
Schutzart [IP] IP20

Schutzklasse

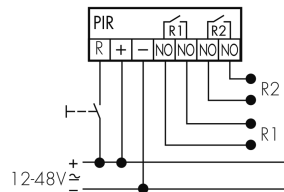
II

Schaltbilder

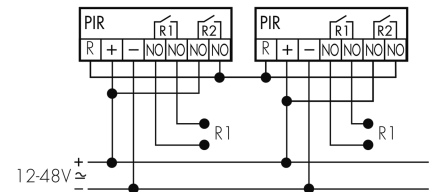
Normalbetrieb



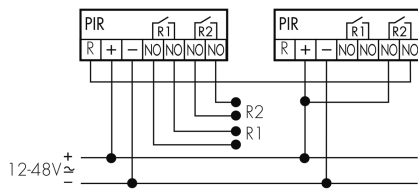
Normalbetrieb mit externem Taster



Master-Master-Betrieb



Master-Slave-Betrieb (Master im Slave-Betrieb)



Zubehör



IR-RC

IR-Fernbedienung

E-Nr: 535 949 005

Preis brutto exkl. MwSt.: 30.00 CHF



IR-PD Mini

IR-Fernbedienung, klein

E-Nr: 535 949 035

Preis brutto exkl. MwSt.: 22.00 CHF