



## PD9 S 360 Slave/S

Präsenzmelder Slave, schwarz

Art-Nr: 151704

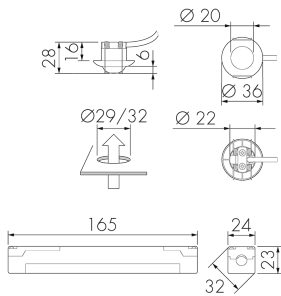
Preis brutto exkl. MwSt.:

157.00 CHF

### Produktbeschreibung

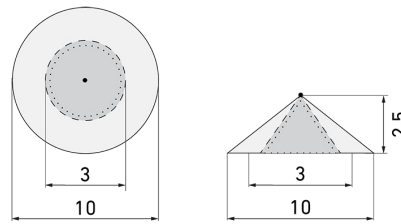
- Für den flexiblen Einbau in Decken, Leuchtgehäuse, Schränke etc. mit 360° Erfassungsbereich für die zuverlässige Detektion von Bewegungen
- Bis zu 7 Farben verfügbar (als Bausatz bestellbar)
- Auch als Impulsgeber für Minuterien, SPS und Leitsysteme verwendbar
- Sofort betriebsbereit, keine Einstellmöglichkeiten
- Für die kostengünstige Vergrößerung des Erfassungsbereiches eines Master-Gerätes
- Minimaler Eigenverbrauch
- Abdeckclips im Lieferumfang
- Verbindungskabel ca. 50 cm

## Illustrationen



Abmessungen in mm

## Erfassungsschemas



Abmessungen in m

links: Aufsicht, rechts:  
Seitenansicht

- ..... Reichweite bei sitzender Tätigkeit (Präsenz)
- - - Reichweite bei direktem Draufzugehen (radial)
- Reichweite bei seitlichem Vorbeigehen (tangential)

## Technische Daten

### Montageeigenschaften

Montagehöhe empfohlen [m]	2.5
Montagehöhe maximum 2 [m]	5
Montagehöhe minimum [m]	2.5

Montagekategorie	Einbau (EB)
------------------	-------------

### Material und Bauform

Bohrloch [mm]	29
Bohrloch mit Leistungsteil [mm]	32
Farbcode	RAL 9005 matt
Farbe	schwarz
UV-Beständig	UV-stabilisiertes Polycarbonat

### Elektrotechnische Eigenschaften

Anschlussart	Steckklemme
Netzfrequenz [Hz]	50 - 60
Spannungsart	AC
Spannungsversorgung [V]	230 V (+/- 10 %)

### Sensoreigenschaften

Ausführung	Präsenzmelder
Erfassungswinkel [°]	360

**Funktionseigenschaften**

Anzahl der Kanäle	1
-------------------	---

**Funktionseigenschaften [Ausgang]**

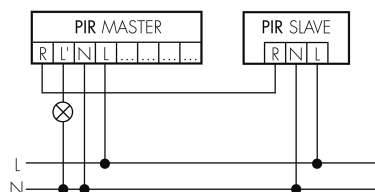
Impulsfunktion	ja
max. Schaltleistung	2 W (cos φ=1)
Steuerausgang	Triac Remote

**Deklarationen**

Betriebstemperatur [°C]	-25 °C bis +55 °C
Halogenfrei	ja
Schutzart [IP]	IP20
Schutzklasse	II

**Schaltbilder**

**Master-Slave-Betrieb**



## Zubehör



**VK-PD9-Slave-5M**

Verlängerungskabel zu Sensorkopf 5  
Meter

E-Nr: 535 999 897

Preis brutto exkl. MwSt.: 10.00 CHF



**VK-PD9-Slave-10M**

Verlängerungskabel zu Sensorkopf 10  
Meter

E-Nr: 535 999 997

Preis brutto exkl. MwSt.: 14.00 CHF



**CS G PD9/W**

Farbblende Ø 45 mm, weiss

Art-Nr: 142332

Preis brutto exkl. MwSt.: 5.00 CHF



**AC-PD9 SPEZ**

Abdeckclip zu PD9 Spezial

Art-Nr: 142468

Preis brutto exkl. MwSt.: 0.00 CHF



**AC-PD9 180**

Abdeckclip zu PD9 180°

Art-Nr: 142540

Preis brutto exkl. MwSt.: 0.00 CHF



**EBG LUMINA TU-90**

Einbaugehäuse Beton LUMINA mit Tunnel  
90 mm

E-Nr: 920 992 009

Preis brutto exkl. MwSt.: 0.00 CHF



**DK-EBG LUMINA 32**

Deckel 32 mm zu Einbaugehäuse Beton  
LUMINA

E-Nr: 920 994 329

Preis brutto exkl. MwSt.: 0.00 CHF