



## PD9 S 360 KNX/S

Präsenzmelder KNX, schwarz

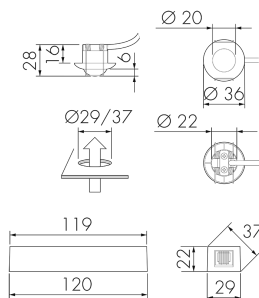
Art-Nr: 151705

nicht mehr lieferbar

### Produktbeschreibung

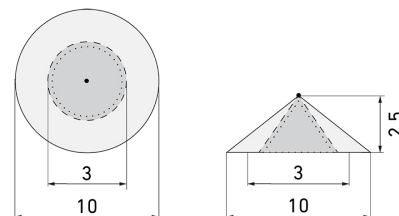
- Für den flexiblen Einbau in Decken, Leuchtgehäuse, Schränke etc. mit 360° Erfassungsbereich für die zuverlässige Detektion von Bewegungen
- Bis zu 7 Farben verfügbar (als Bausatz bestellbar)
- Abdeckclip im Lieferumfang
- Verbindungskabel ca. 50 cm

### Illustrationen



Abmessungen in mm

### Erfassungsschemas



Abmessungen in m

links: Aufsicht, rechts:  
Seitenansicht

- ..... Reichweite bei sitzender Tätigkeit (Präsenz)
- - - Reichweite bei direktem Draufzugehen (radial)
- Reichweite bei seitlichem Vorbeigehen (tangential)

## Technische Daten

### Montageeigenschaften

Montagehöhe empfohlen [m] 2.5

|                           |             |
|---------------------------|-------------|
| Montagehöhe maximum 2 [m] | 5           |
| Montagehöhe minimum [m]   | 2.5         |
| Montagekategorie          | Einbau (EB) |

**Material und Bauform**

|                                 |                                |
|---------------------------------|--------------------------------|
| Bohrloch [mm]                   | 29                             |
| Bohrloch mit Leistungsteil [mm] | 37                             |
| Farbcode                        | RAL 9005 matt                  |
| Farbe                           | schwarz                        |
| UV-Beständig                    | UV-stabilisiertes Polycarbonat |

**Elektrotechnische Eigenschaften**

|                         |             |
|-------------------------|-------------|
| Anschlussart            | Steckklemme |
| Spannungsart            | DC          |
| Spannungsversorgung [V] | KNX, 24 V   |
| Stromaufnahme [mA]      | 7           |

**Sensoreigenschaften**

|                      |               |
|----------------------|---------------|
| Ausführung           | Präsenzmelder |
| Erfassungswinkel [°] | 360           |

**Funktionseigenschaften**

|                   |                         |
|-------------------|-------------------------|
| Anzahl der Kanäle | 4                       |
| Fernbedienbar     | IR-RC (Folie IR-PD KNX) |
| Steuerung         | KNX                     |

**Funktionseigenschaften [Ausgang]**

|                        |                                  |
|------------------------|----------------------------------|
| Ansprechelligkeit [lx] | 5 - 1200                         |
| Halbautomatik          | ja                               |
| max. Nachlaufzeit      | 23 h 59 min 59 s                 |
| max. Schaltleistung    | Abhängig vom Aktor               |
| min. Nachlaufzeit      | 1 s                              |
| Orientierungslicht     | ja (Zeit/Helligkeit einstellbar) |
| Steuerausgang          | Softwarekontakt                  |

**Funktionseigenschaften [Eingang]**

|               |    |
|---------------|----|
| Tastereingang | ja |
|---------------|----|

**Funktionseigenschaften [Eingang 2]**

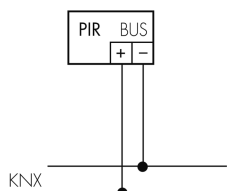
|              |    |
|--------------|----|
| Slaveeingang | ja |
|--------------|----|

**Deklarationen**

|                         |                   |
|-------------------------|-------------------|
| Betriebstemperatur [°C] | -25 °C bis +55 °C |
| Schutzart [IP]          | IP20              |

## Schaltbilder

### Normalbetrieb



## Zubehör

**IR-RC**

IR-Fernbedienung

E-Nr: 535 949 005

Preis brutto exkl. MwSt.: 30.00 CHF

**CS G PD9/W**

Farbblende Ø 45 mm, weiss

Art-Nr: 142332

Preis brutto exkl. MwSt.: 5.00 CHF

**AC-PD9 SPEZ**

Abdeckclip zu PD9 Spezial

Art-Nr: 142468

Preis brutto exkl. MwSt.: 0.00 CHF

**AC-PD9 180**

Abdeckclip zu PD9 180°

Art-Nr: 142540

Preis brutto exkl. MwSt.: 0.00 CHF