



## PD9 S 360 Master 1C/DG

Präsenzmelder 1-Kanal, dunkelgrau

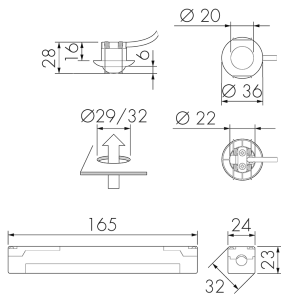
Art-Nr: 151708

Preis brutto exkl. MwSt.: 187.00 CHF

### Produktbeschreibung

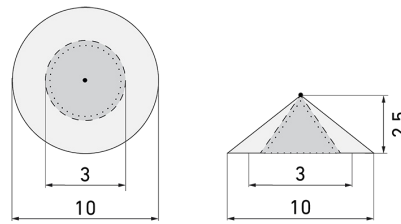
- Für den flexiblen Einbau in Decken, Leuchtgehäuse, Schränke etc. mit 360° Erfassungsbereich für die zuverlässige Detektion von Bewegungen
- Bis zu 7 Farben verfügbar (als Bausatz bestellbar)
- Elektronische Empfindlichkeits- und Reichweiteneinstellung
- Sofort betriebsbereit dank Werksvoreinstellung
- Funktion Halbautomatik (manuell Ein/automatisch Aus) für maximierte Energieeinsparung
- Separate Eingänge für Taster und Slave-Geräte
- Minimaler Eigenverbrauch
- 1 Kanal für Lichtsteuerung
- 1 zusätzlicher Impuls-Ausgang 230 V (geräuschlos und helligkeitsunabhängig) für externe Steuerungen
- Einstellbar und übersteuerbar per Fernbedienung (Inklusiv Auflagefolie IR-PD 1C zur Nutzung der Fernbedienung IR-RC)
- Abdeckclips im Lieferumfang
- Verbindungskabel ca. 50 cm

## Illustrationen



Abmessungen in mm

## Erfassungsschemas



Abmessungen in m

links: Aufsicht, rechts:  
Seitenansicht

- ..... Reichweite bei sitzender Tätigkeit (Präsenz)
- - - Reichweite bei direktem Draufzugehen (radial)
- Reichweite bei seitlichem Vorbeigehen (tangential)

## Technische Daten

### Montageeigenschaften

Montagehöhe empfohlen [m] 2.5

Montagehöhe maximum 2 [m] 5

Montagehöhe minimum [m] 2.5

Montagekategorie Einbau (EB)

### Material und Bauform

Bohrloch [mm] 29

Bohrloch mit Leistungsteil [mm] 32

Farbcode NCS S6500N

Farbe Dunkelgrau

UV-Beständig UV-stabilisiertes Polycarbonat

### Elektrotechnische Eigenschaften

Anschlussart Steckklemme

Geeignet für C-Last ja

Netzfrequenz [Hz] 50 - 60

Spannungsart AC

Spannungsversorgung [V] 230 V (+/- 10 %)

### Sensoreigenschaften

Ausführung Präsenzmelder

Erfassungswinkel [°] 360

**Funktionseigenschaften**

Anzahl der Kanäle 1

Fernbedienbar IR-RC (Folie IR-PD 1C), IR-PD Mini

**Funktionseigenschaften [Ausgang]**

Ansprechelligkeit [lx] 5 - 2000

Halbautomatik ja

Impulsfunktion ja (einstellbare Pausenzeit)

max. Einschaltstrom 800 A (max. 200 µs)

max. Nachlaufzeit 30 min

max. Schaltleistung 2300 W (cos φ=1)

min. Nachlaufzeit 15 s

Nulldurchgangsschaltung ja

**Funktionseigenschaften [Eingang]**

Tastereingang ja

**Funktionseigenschaften [Eingang 2]**

Slaveeingang ja

Slaveeingang (Remote) ja

**Deklarationen**

Betriebstemperatur [°C] -25 °C bis +55 °C

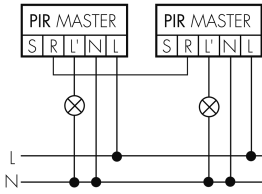
Halogenfrei ja

Schutzart [IP] IP20

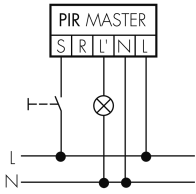
Schutzklasse II

# Schaltbilder

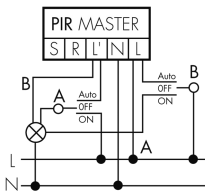
## Master-Master-Betrieb



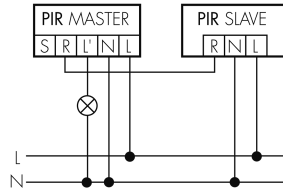
## Normalbetrieb mit externem Taster



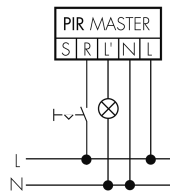
## Betrieb mit Drehschalter «Hand - 0 - Automat»



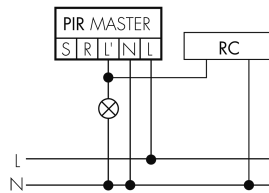
## Master-Slave-Betrieb



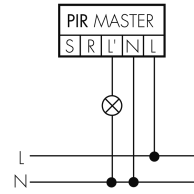
## Dauerlichtbetrieb mit externem Schalter



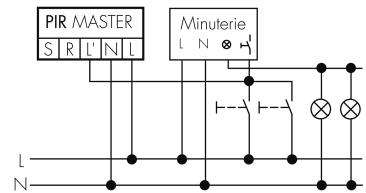
## Normalbetrieb mit RC-Glied



## Normalbetrieb



## Impulsbetrieb an Treppenhausautomat



## Zubehör

**IR-RC**

IR-Fernbedienung

E-Nr: 535 949 005

Preis brutto exkl. MwSt.: 30.00 CHF

**IR-PD Mini**

IR-Fernbedienung, klein

E-Nr: 535 949 035

Preis brutto exkl. MwSt.: 22.00 CHF

**VK-PD9-Master-LC-5M**Verlängerungskabel zu Sensorkopf 5  
Meter

E-Nr: 535 999 697

Preis brutto exkl. MwSt.: 10.00 CHF

**VK-PD9-Master-LC-10M**Verlängerungskabel zu Sensorkopf 10  
Meter

E-Nr: 535 999 797

Preis brutto exkl. MwSt.: 14.00 CHF

**RC-1**

Entstörkondensator Mini

E-Nr: 535 999 097

Preis brutto exkl. MwSt.: 12.00 CHF

**RC-HU**

Entstörkondensator für die Hutschiene

E-Nr: 578 500 019

Preis brutto exkl. MwSt.: 18.00 CHF

**CS G PD9/W**

Farbblende Ø 45 mm, weiss

Art-Nr: 142332

Preis brutto exkl. MwSt.: 5.00 CHF

**AC-PD9 SPEZ**

Abdeckclip zu PD9 Spezial

Art-Nr: 142468

Preis brutto exkl. MwSt.: 0.00 CHF

**AC-PD9 180**

Abdeckclip zu PD9 180°

Art-Nr: 142540

Preis brutto exkl. MwSt.: 0.00 CHF

**PD9 S 360 Slave/DG**

Präsenzmelder Slave, dunkelgrau

Art-Nr: 151710

Preis brutto exkl. MwSt.: 157.00 CHF

**EBG LUMINA TU-90**Einbaugehäuse Beton LUMINA mit Tunnel  
90 mm

E-Nr: 920 992 009

Preis brutto exkl. MwSt.: 0.00 CHF

**DK-EBG LUMINA 32**Deckel 32 mm zu Einbaugehäuse Beton  
LUMINA

E-Nr: 920 994 329

Preis brutto exkl. MwSt.: 0.00 CHF

**BLE-IR-Adapter**

IR-Adapter für Smartphones

E-Nr: 535 990 705

Preis brutto exkl. MwSt.: 199.00 CHF

**B.E.G. One (Swisslux) App**App zur Programmierung von B.E.G.  
Produkten

Art-Nr: 169381

Preis brutto exkl. MwSt.: 0.00 CHF