



## PD9 S 360 Dimm/HG

Präsenzmelder Dimm 1-10V,

hellgrau

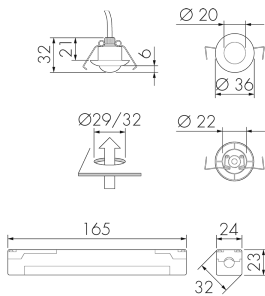
Art-Nr: 151715

nicht mehr lieferbar

### Produktbeschreibung

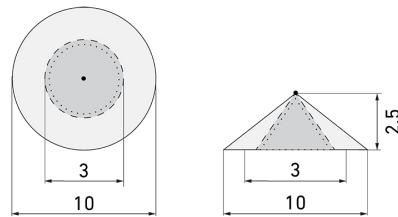
- Für den flexiblen Einbau in Decken, Leuchtengehäuse, Schränke etc. mit 360° Erfassungsbereich für die zuverlässige Detektion von Bewegungen
- Bis zu 7 Farben verfügbar (als Bausatz bestellbar)
- Sofort betriebsbereit dank Werksvoreinstellung
- Funktion Halbautomatik (manuell Ein/automatisch Aus) für maximierte Energieeinsparung
- Separate Eingänge für Taster und Slave-Geräte
- Orientierungslicht für erhöhte Sicherheitsanforderungen in Altersheimen, Spitälern, öffentlichen Bauten etc.
- Minimaler Eigenverbrauch
- 1 Kanal (1-10V) für automatisches Dimmen der Beleuchtung (Konstantlichtregelung)
- 1 zusätzlicher Impuls-Ausgang 230 V (geräuschlos und helligkeitsunabhängig) für externe Steuerungen
- Einstellbar und übersteuerbar per Fernbedienung (Inklusiv Funktionsfolie IR-PD DIMM zur Nutzung der Fernbedienung IR-RC)
- Abdeckclips im Lieferumfang
- Verbindungskabel ca. 50 cm

## Illustrationen



Abmessungen in mm

## Erfassungsschemas



Abmessungen in m

links: Aufsicht, rechts:  
Seitenansicht

- ..... Reichweite bei sitzender Tätigkeit (Präsenz)
- - - Reichweite bei direktem Draufzugehen (radial)
- Reichweite bei seitlichem Vorbeigehen (tangential)

## Technische Daten

### Montageeigenschaften

Montagehöhe empfohlen [m]	2.5
Montagehöhe maximum 2 [m]	5
Montagehöhe minimum [m]	2.5

Montagekategorie	Einbau (EB)
------------------	-------------

### Material und Bauform

Bohrloch [mm]	29
Bohrloch mit Leistungsteil [mm]	32
Farbcode	NCS S2500N matt
Farbe	Hellgrau
UV-Beständig	UV-stabilisiertes Polycarbonat

### Elektrotechnische Eigenschaften

Anschlussart	Steckklemme
Geeignet für C-Last	ja
Netzfrequenz [Hz]	50 - 60
Spannungsart	AC
Spannungsversorgung [V]	230 V (+/- 10 %)

### Sensoreigenschaften

Ausführung	Präsenzmelder
Erfassungswinkel [°]	360

**Funktionseigenschaften**

Anzahl der Kanäle	1
Fernbedienbar	IR-RC (Folie IR-PD DIMM)

**Funktionseigenschaften [Ausgang]**

Ansprechhelligkeit [lx]	5 - 2000
Halbautomatik	ja
max. Einschaltstrom	800 A (max. 200 µs)
max. Nachlaufzeit	30 min
max. Schaltleistung	2300 W (cos φ=1)
min. Nachlaufzeit	1 min
Orientierungslicht	ja (Zeit einstellbar)
Steuerausgang	1 - 10 V

**Funktionseigenschaften [Eingang]**

Tastereingang	ja
---------------	----

**Funktionseigenschaften [Eingang 2]**

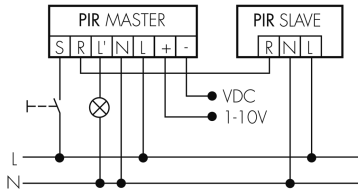
Slaveeingang	ja
Slaveeingang (Remote)	ja

**Deklarationen**

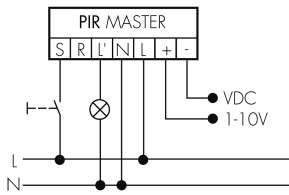
Betriebstemperatur [°C]	-25 °C bis +55 °C
Halogenfrei	ja
Schutzart [IP]	IP20
Schutzklasse	II

## Schaltbilder

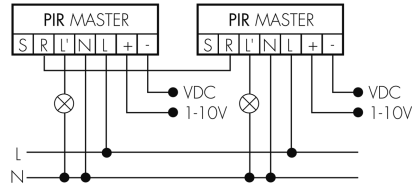
### Master-Slave-Betrieb mit externem Taster



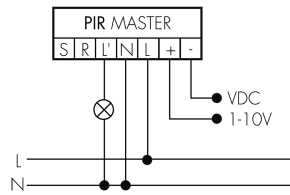
### Normalbetrieb mit externem Taster



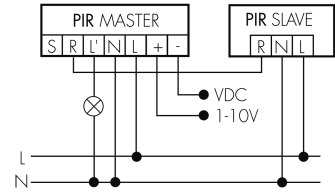
### Master-Master-Betrieb



### Normalbetrieb



### Master-Slave-Betrieb



## Zubehör

**IR-RC**

IR-Fernbedienung

E-Nr: 535 949 005

Preis brutto exkl. MwSt.: 30.00 CHF

**VK-PD9-Master-LC-10M**Verlängerungskabel zu Sensorkopf 10  
Meter

E-Nr: 535 999 797

Preis brutto exkl. MwSt.: 14.00 CHF

**AC-PD9 SPEZ**

Abdeckclip zu PD9 Spezial

Art-Nr: 142468

Preis brutto exkl. MwSt.: 0.00 CHF

**PD9 S 360 Slave/HG**

Präsenzmelder Slave, hellgrau

Art-Nr: 151716

Preis brutto exkl. MwSt.: 157.00 CHF

**DK-EBG LUMINA 32**Deckel 32 mm zu Einbaugehäuse Beton  
LUMINA

E-Nr: 920 994 329

Preis brutto exkl. MwSt.: 0.00 CHF

**B.E.G. One (Swisslux) App**App zur Programmierung von B.E.G.  
Produkten

Art-Nr: 169381

Preis brutto exkl. MwSt.: 0.00 CHF

**VK-PD9-Master-LC-5M**Verlängerungskabel zu Sensorkopf 5  
Meter

E-Nr: 535 999 697

Preis brutto exkl. MwSt.: 10.00 CHF

**CS G PD9/W**

Farbblende Ø 45 mm, weiss

Art-Nr: 142332

Preis brutto exkl. MwSt.: 5.00 CHF

**AC-PD9 180**

Abdeckclip zu PD9 180°

Art-Nr: 142540

Preis brutto exkl. MwSt.: 0.00 CHF

**EBG LUMINA TU-90**Einbaugehäuse Beton LUMINA mit Tunnel  
90 mm

E-Nr: 920 992 009

Preis brutto exkl. MwSt.: 0.00 CHF

**BLE-IR-Adapter**

IR-Adapter für Smartphones

E-Nr: 535 990 705

Preis brutto exkl. MwSt.: 199.00 CHF