



PD11 S 360 Slave/Sl

Präsenzmelder Slave, silber

Art-Nr: 151733

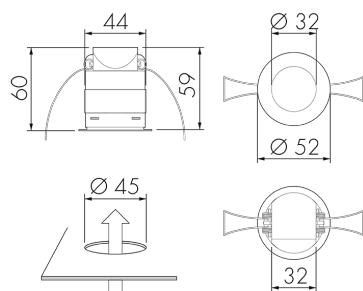
Preis brutto exkl. MwSt.:

174.00 CHF

Produktbeschreibung

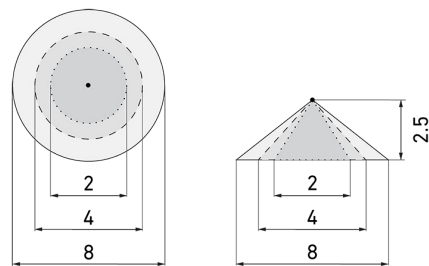
- Für den Einbau in Hohldecke mit 360° Erfassungsbereich zur zuverlässigen Detektion von Bewegungen, flaches Design
- Zeitsparende Montage dank Federbefestigung
- Bis zu 7 Farben verfügbar (als Bausatz bestellbar)
- Auch als Impulsgeber für Minuterien, SPS und Leitsysteme verwendbar
- Sofort betriebsbereit, keine Einstellmöglichkeiten
- Für die kostengünstige Vergrößerung des Erfassungsbereiches eines Master-Gerätes
- Minimaler Eigenverbrauch
- Abdeckclips im Lieferumfang

Illustrationen



Abmessungen in mm

Erfassungsschemas



Abmessungen in m

links: Aufsicht, rechts: Seitenansicht

- Reichweite bei sitzender Tätigkeit (Präsenz)
- - - Reichweite bei direktem Draufzugehen (radial)
- Reichweite bei seitlichem Vorbeigehen (tangential)

Technische Daten

Montageeigenschaften

Montagehöhe empfohlen [m] 2.5

Montagehöhe maximum 2 [m] 5

Montagehöhe minimum [m] 2.5

Montagekategorie Einbau (EB)

Material und Bauform

Bohrloch [mm] 45

Farbcode RAL 9006 matt

Farbe Silber

UV-Beständig UV-stabilisiertes Polycarbonat

Elektrotechnische Eigenschaften

Anschlussart Steckklemme

Netzfrequenz [Hz] 50 - 60

Spannungsart AC

Spannungsversorgung [V] 230 V (+/- 10 %)

Sensoreigenschaften

Ausführung Präsenzmelder

Erfassungswinkel [°] 360

Funktionseigenschaften

