



PD11 S 360 Slave/B

Präsenzmelder Slave, braun

Art-Nr: 151735

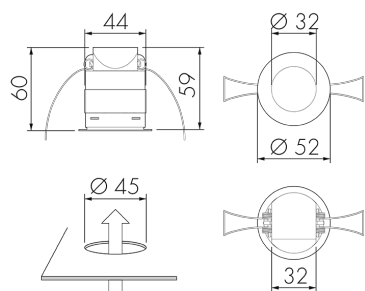
Preis brutto exkl. MwSt.:

174.00 CHF

Produktbeschreibung

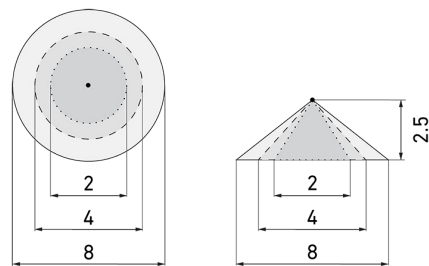
- Für den Einbau in Hohldecke mit 360° Erfassungsbereich zur zuverlässigen Detektion von Bewegungen, flaches Design
- Zeitsparende Montage dank Federbefestigung
- Bis zu 7 Farben verfügbar (als Bausatz bestellbar)
- Auch als Impulsgeber für Minuterien, SPS und Leitsysteme verwendbar
- Sofort betriebsbereit, keine Einstellmöglichkeiten
- Für die kostengünstige Vergrößerung des Erfassungsbereiches eines Master-Gerätes
- Minimaler Eigenverbrauch
- Abdeckclips im Lieferumfang

Illustrationen



Abmessungen in mm

Erfassungsschemas



Abmessungen in m

links: Aufsicht, rechts: Seitenansicht

- Reichweite bei sitzender Tätigkeit (Präsenz)
- - - Reichweite bei direktem Draufzugehen (radial)
- Reichweite bei seitlichem Vorbeigehen (tangential)

Technische Daten

Montageeigenschaften

| | |
|---------------------------|-----|
| Montagehöhe empfohlen [m] | 2.5 |
| Montagehöhe maximum 2 [m] | 5 |
| Montagehöhe minimum [m] | 2.5 |

| | |
|------------------|-------------|
| Montagekategorie | Einbau (EB) |
|------------------|-------------|

Material und Bauform

| | |
|---------------|--------------------------------|
| Bohrloch [mm] | 45 |
| Farbcode | NCS S7010Y30R matt |
| Farbe | Braun |
| UV-Beständig | UV-stabilisiertes Polycarbonat |

Elektrotechnische Eigenschaften

| | |
|-------------------------|------------------|
| Anschlussart | Steckklemme |
| Netzfrequenz [Hz] | 50 - 60 |
| Spannungsart | AC |
| Spannungsversorgung [V] | 230 V (+/- 10 %) |

Sensoreigenschaften

| | |
|----------------------|---------------|
| Ausführung | Präsenzmelder |
| Erfassungswinkel [°] | 360 |

Funktionseigenschaften

