



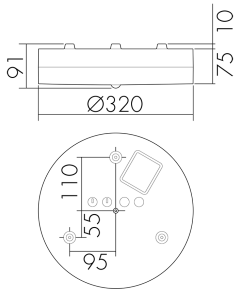
## Sirius-R32N-3-BS

Intelligente Leuchte TRIVALITE mit  
Präsenzmelder und Notlicht  
E-Nr: 941 413 309

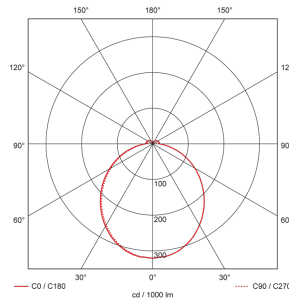
### Produktbeschreibung

- Orientierungslicht für erhöhte Sicherheitsanforderungen in Altersheimen, Spitälern, öffentlichen Bauten etc.
- Stromsparende, langlebige LED-Technik
- Hochwertige Verarbeitung und Materialien
- Intelligente Decken- und Wandanbauleuchte, rund
- Hochempfindliche und störteste Passiv-Infrarot-Anwesenheitserfassung, klare Bereichs-Eingrenzung dank Abdeckclip
- Dimmt oder schaltet automatisch in Abhängigkeit von Präsenz und Tageslicht
- Einfache Funk oder 1-Draht-Erweiterung zu intelligentem, vorkonfiguriertem Leuchten-Netzwerk
- 2 Eingänge zur Übersteuerung mit Tastern, Zeitschaltuhren oder Bewegungsmeldern
- Schwarm- Funktionalität
- Zeitloses Design aus weiss-mattem / grauem Polycarbonat
- Sofort betriebsbereit dank vorkonfigurierten Steuerprogrammen
- Notlicht mit Leuchtdauer > 1 h, inkl. Selbsttest

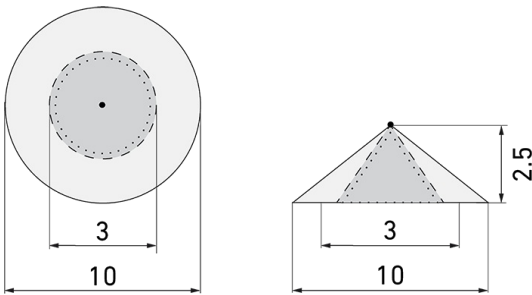
## Illustrationen



Abmessungen in mm



## Erfassungsschemas



Abmessungen in m

links: Aufsicht, rechts: Seitenansicht

- ..... Reichweite bei sitzender Tätigkeit (Präsenz)
- - - Reichweite bei direktem Draufzugehen (radial)
- Reichweite bei seitlichem Vorbeigehen (tangential)

## Technische Daten

### Montageeigenschaften

Montagehöhe empfohlen [m]	2.5 - 3
Montagehöhe minimum [m]	2
Montagekategorie	Decken-Anbau Nass

### Material und Bauform

Farbe	Grau
UV-Beständig	ja

### Lichttechnik

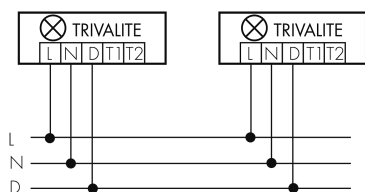
Farbtemperatur [K]	3000
Farbwiedergabe-Index (CRI)	> 85
Leuchtmittel	LED
Lichtanteil direkt-indirekt	92 % / 8 %

Lichtausbeute [lm/W]	132
Lichtaustritt	direkt
Lichtstrom ab Diffusor [lm]	1700
<b>Elektrotechnische Eigenschaften</b>	
Anschlussart	Steckklemme
Netzfrequenz [Hz]	50 - 60
Spannungsart	AC
Spannungsversorgung [V]	230 V
Maximale Länge Datendraht «D» [km]	1
Maximale Leistungsaufnahme [W]	15 W
<b>Sensoreigenschaften</b>	
Erfassungswinkel [°]	360
<b>Funktionseigenschaften</b>	
Fernbedienbar	Fernbedienbar über IR-Bluetooth Dongle (IR-Connect), mit Swisslux App (iOS, Android)
Steuerung	TRIVALITE
Geeignet für drahtlose Übertragung	ja
<b>Funktionseigenschaften [Ausgang]</b>	
Ansprechhelligkeit [lx]	1 - 1000
Halbautomatik	ja
Orientierungslicht	ja
Steuerausgang	Kommunikation IL-C
<b>Funktionseigenschaften [Eingang]</b>	
Slaveeingang	ja
Tastereingang	ja
<b>Funktionseigenschaften [Eingang 2]</b>	
Slaveeingang	ja
Tastereingang	ja
<b>Notlicht</b>	
Geeignet für Notlicht	ja
Lichtstrom bei Notlicht ab Diffusor [lm]	100
Notlicht	1h Notlichtbetrieb mit integriertem Akku
<b>Lieferumfang</b>	
Betriebsgerät	LED, ja
Bewegungsmelder	ja
Leuchtmittel	ja
Lichtsensoren	ja

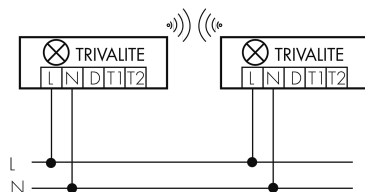
Deklarationen	
Betriebstemperatur [°C]	0 °C bis +35 °C
Schutzart [IP]	IP54
Schutzklasse	II
Energieeffizienzklasse Leuchte/System	E
Energieeffizienzklasse Leuchtmittel	C
Garantie Akku [J]	2
Lebensdauer L70B10 bei 25°C [h]	50000

## Schaltbilder

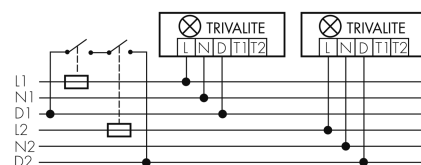
### Draht Gruppen/System-Betrieb



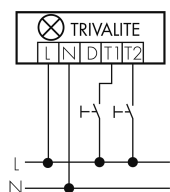
### Funk Gruppen/System-Betrieb



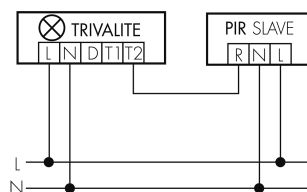
### Gruppen-/Systembetrieb über 2 Sicherungsgruppen



### Normalbetrieb mit externem Taster



### Master-Slave-Betrieb



## Zubehör



### IR-Connect

Bluetooth-IR Schnittstelle TRIVALITE

E-Nr: 941 933 999