



PD2 S 180 N BA KNX

Präsenzmelder KNX

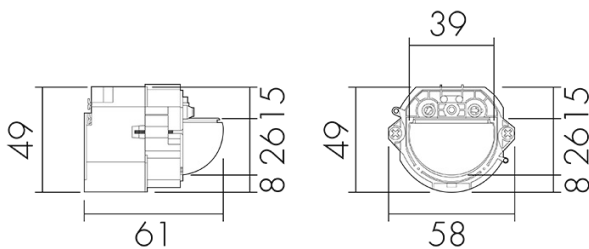
E-Nr: 535 936 077

nicht mehr lieferbar

Produktbeschreibung

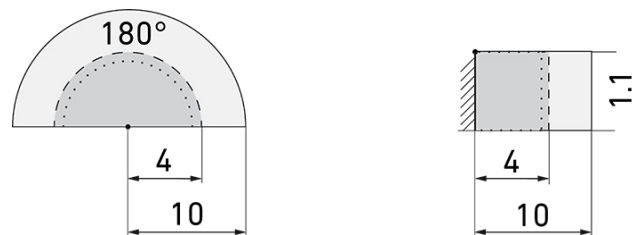
- Mischlichtmessung mittels innenliegendem Lichtsensor
- Status-LEDs aktivierbar/deaktivierbar
- Frei definierbares Verhalten bei Busspannungswiederkehr
- Parametrierung ab ETS 4 zur Integration in KNX-Systeme
- KNX-Präsenzmelder mit integriertem KNX-BUS-Ankoppler für einfache Anwendungen
- 1x Licht (Schalten), 1x HKL-Ausgang (unabhängig)
- Vollautomatikbetrieb

Illustrationen



Abmessungen in mm

Erfassungsschemas



Abmessungen in m

links: Aufsicht, rechts: Seitenansicht

- Reichweite bei sitzender Tätigkeit (Präsenz)
- - - Reichweite bei direktem Draufzugehen (radial)
- Reichweite bei seitlichem Vorbeigehen (tangential)

Technische Daten

Montageeigenschaften

| | |
|---------------------------|---------|
| Montagehöhe empfohlen [m] | 1.1 |
| Montagehöhe maximum 2 [m] | 4 |
| Montagehöhe minimum [m] | 1.1 |
| Montagekategorie | Bausatz |

Material und Bauform

| | |
|--------------|--------------------------------|
| Farbe | n/a |
| UV-Beständig | UV-stabilisiertes Polycarbonat |

Elektrotechnische Eigenschaften

| | |
|-------------------------|-------------|
| Anschlussart | Steckklemme |
| Spannungsart | DC |
| Spannungsversorgung [V] | KNX, 24 V |
| Stromaufnahme [mA] | 12 |

Sensoreigenschaften

| | |
|----------------------|---------------|
| Ausführung | Präsenzmelder |
| Erfassungswinkel [°] | 180 |

Funktionseigenschaften

| | |
|-------------------|-----------------|
| Anzahl der Kanäle | 2 |
| Steuerung | KNX, KNX TP 256 |

Funktionseigenschaften [Ausgang]

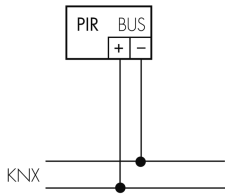
| | |
|------------------------|--------------------|
| Ansprechelligkeit [lx] | 5 - 2000 |
| Einschaltverzögerung | 0 s - 30 h |
| HLK | ja |
| max. Nachlaufzeit | 23 h 59 min 59 s |
| max. Schaltleistung | Abhängig vom Aktor |
| min. Nachlaufzeit | 1 s |
| Steuerausgang | Softwarekontakt |

Deklarationen

| | |
|-------------------------|-------------------|
| Betriebstemperatur [°C] | -25 °C bis +55 °C |
| Halogenfrei | ja |
| Schutzart [IP] | IP20 |
| Schutzklasse | III |

Schaltbilder

Normalbetrieb



Zubehör



APG EDI/W

AP-Gehäuse EDIZIOdue, weiss
E-Nr: 283 901 000
Preis brutto exkl. MwSt.: 0.00 CHF



AS EDI/W

Adapterset, Design EDIZIOdue, weiss
E-Nr: 535 999 105
Preis brutto exkl. MwSt.: 3.45 CHF



ARE DI/W

Cover frame Feller
E-Nr: 334 911 000
Preis brutto exkl. MwSt.: 0.00 CHF