



PD2 S 180 UP BA KNX EDI/DG

Präsenzmelder KNX, Design EDIZIOdue,
dunkelgrau

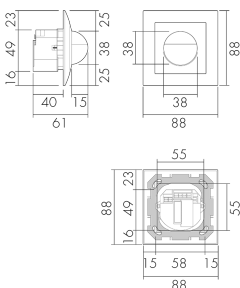
E-Nr: 535 937 445

nicht mehr lieferbar

Produktbeschreibung

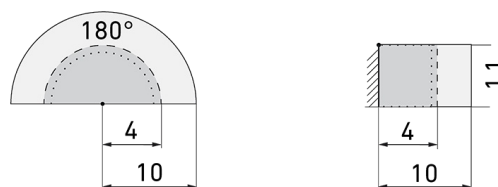
- Für Wand-Unterputz-Montage mit 180° Erfassungsbereich zur zuverlässigen Detektion von Bewegungen
- Abdeckclips im Lieferumfang
- Mischlichtmessung mittels innenliegendem Lichtsensor
- Status-LEDs aktivierbar/deaktivierbar
- Frei definierbares Verhalten bei Busspannungswiederkehr
- Parametrierung ab ETS 4 zur Integration in KNX-Systeme
- KNX-Präsenzmelder mit integriertem KNX-BUS-Ankoppler für einfache Anwendungen
- 1x Licht (Schalten), 1x HKL-Ausgang (unabhängig)
- Vollautomatikbetrieb

Illustrationen



Abmessungen in mm

Erfassungsschemas



Abmessungen in m

links: Aufsicht, rechts: Seitenansicht

- Reichweite bei sitzender Tätigkeit (Präsenz)
- - - Reichweite bei direktem Draufzugehen (radial)
- Reichweite bei seitlichem Vorbeigehen (tangential)

Technische Daten

Montageeigenschaften	
Montagehöhe empfohlen [m]	1.1
Montagehöhe maximum 2 [m]	4
Montagehöhe minimum [m]	1.1
Montagekategorie	Unterputz (UP)
Material und Bauform	
Farbcode	NCS S6500N matt
Farbe	Dunkelgrau
UV-Beständig	UV-stabilisiertes Polycarbonat
Elektrotechnische Eigenschaften	
Anschlussart	Steckklemme
Spannungsart	DC
Spannungsversorgung [V]	KNX, 24 V
Stromaufnahme [mA]	12
Sensoreigenschaften	
Ausführung	Präsenzmelder
Erfassungswinkel [°]	180
Funktionseigenschaften	
Anzahl der Kanäle	2
Steuerung	KNX, KNX TP 256
Funktionseigenschaften [Ausgang]	
Ansprechhelligkeit [lx]	5 - 2000
Einschaltverzögerung	0 s - 30 h
HLK	ja
max. Nachlaufzeit	23 h 59 min 59 s
max. Schaltleistung	Abhängig vom Aktor
min. Nachlaufzeit	1 s
Steuerausgang	Softwarekontakt
Deklarationen	
Betriebstemperatur [°C]	-25 °C bis +55 °C
Halogenfrei	ja
Schutzart [IP]	IP20
Schutzklasse	III

Schaltbilder

Normalbetrieb

