



PD2 S 180 UP BA KNX KAL/HG

Präsenzmelder KNX, Design Kallysto,
hellgrau

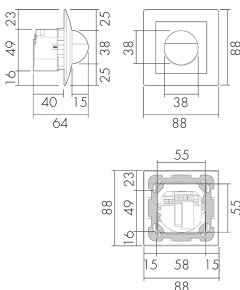
E-Nr: 535 937 433

nicht mehr lieferbar

Produktbeschreibung

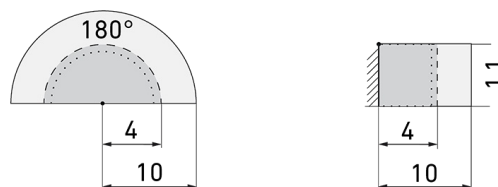
- Für Wand-Unterputz-Montage mit 180° Erfassungsbereich zur zuverlässigen Detektion von Bewegungen
- Abdeckclips im Lieferumfang
- Mischlichtmessung mittels innenliegendem Lichtsensor
- Status-LEDs aktivierbar/deaktivierbar
- Frei definierbares Verhalten bei Busspannungswiederkehr
- Parametrierung ab ETS 4 zur Integration in KNX-Systeme
- KNX-Präsenzmelder mit integriertem KNX-BUS-Ankoppler für einfache Anwendungen
- 1x Licht (Schalten), 1x HKL-Ausgang (unabhängig)
- Vollautomatikbetrieb

Illustrationen



Abmessungen in mm

Erfassungsschemas



Abmessungen in m

links: Aufsicht, rechts: Seitenansicht

- Reichweite bei sitzender Tätigkeit (Präsenz)
- - - Reichweite bei direktem Draufzuehen (radial)
- Reichweite bei seitlichem Vorbeigehen (tangential)

Technische Daten

| Montageeigenschaften | |
|---|--------------------------------|
| Montagehöhe empfohlen [m] | 1.1 |
| Montagehöhe maximum 2 [m] | 4 |
| Montagehöhe minimum [m] | 1.1 |
| Montagekategorie | Unterputz (UP) |
| Material und Bauform | |
| Farbcode | RAL 7035 matt |
| Farbe | Hellgrau |
| UV-Beständig | UV-stabilisiertes Polycarbonat |
| Elektrotechnische Eigenschaften | |
| Anschlussart | Steckklemme |
| Spannungsart | DC |
| Spannungsversorgung [V] | KNX, 24 V |
| Stromaufnahme [mA] | 12 |
| Sensoreigenschaften | |
| Ausführung | Präsenzmelder |
| Erfassungswinkel [°] | 180 |
| Funktionseigenschaften | |
| Anzahl der Kanäle | 2 |
| Steuerung | KNX, KNX TP 256 |
| Funktionseigenschaften [Ausgang] | |
| Ansprechelligkeit [lx] | 5 - 2000 |
| Einschaltverzögerung | 0 s - 30 h |
| HLK | ja |
| max. Nachlaufzeit | 23 h 59 min 59 s |
| max. Schaltleistung | Abhängig vom Aktor |
| min. Nachlaufzeit | 1 s |
| Steuerausgang | Softwarekontakt |
| Deklarationen | |
| Betriebstemperatur [°C] | -25 °C bis +55 °C |
| Halogenfrei | ja |
| Schutzart [IP] | IP20 |
| Schutzklasse | III |

Schaltbilder

Normalbetrieb

