



PD2 S 180 C ST KNX STAD/W

Präsenzmelder KNX, Design
STANDARDdue, weiss
E-Nr: 535 936 807

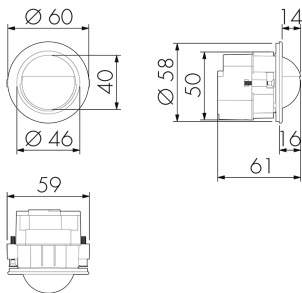
nicht mehr lieferbar

Produktbeschreibung

- Abdeckclips im Lieferumfang
- KNX-Präsenzmelder mit integriertem KNX-BUS-Ankoppler
- 1x Licht (regel- oder schaltbar), 1x Slave-Ausgang, 3x HKL Ausgänge (unabhängig)
- HKL Mode (1=Komfort, 2=Standby, 3= Economy, 4 Frost/Hitzeschutz)
- Intelligenter Halbautomatikbetrieb, präsenzunabhängiger Regelbetrieb (Dämmerungsmelder), Vollautomatikbetrieb
- Master-Slave-Betrieb zur Erweiterung des Erfassungsbereiches
- Umfangreiche Optimierungsmöglichkeiten für die Lichtmessung
- Ausgabe des gemessenen Lichtwertes auf den Bus
- Anpassung der Dimmkurve
- Mischlichtmessung mittels innenliegendem Lichtsensor
- PIN-Code
- Einbrennfunktion für Leuchtstofflampen (von 1 h bis 100 h wählbar)
- Programmiermodus (physikalische Adresse) mittels IR bedienbar
- Regeln/Schalten von drei Lichtgruppen mittels Offset (externe Beeinflussung möglich)
- Manuelle Beeinflussung über externe KNX-Taster möglich
- Überwachen der Funktion (Lebenszeichen, zyklisches Senden)
- Kurzpräsenz, Selbstanpassung der Nachlaufzeit, Korridorfunktion
- Zwangsabschaltung
- Verschiedene Sperrfunktionen
- Softstart

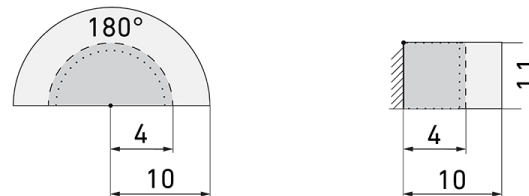
- Intelligente Zentral-Aus-Funktion
- Aufruf von Lichtszenen
- Status-LEDs aktivierbar/deaktivierbar
- Frei definierbares Verhalten bei Busspannungswiederkehr
- Variable Sicherheitspause nach einem Abschalten der Leuchten
- Parametrierung ab ETS 4 zur Integration in KNX-Systeme
- Individuelle Empfindlichkeitsanpassung der Bewegungssensoren
- Deaktivierung einzelner PIR-Sensoren

Illustrationen



Abmessungen in mm

Erfassungsschemas



Abmessungen in m

links: Aufsicht, rechts: Seitenansicht

- Reichweite bei sitzender Tätigkeit (Präsenz)
- - - Reichweite bei direktem Draufzugehen (radial)
- Reichweite bei seitlichem Vorbeigehen (tangential)

Technische Daten

Montageeigenschaften	
Montagehöhe empfohlen [m]	1.1
Montagehöhe maximum 2 [m]	4
Montagehöhe minimum [m]	1.1
Montagekategorie	Bausatz
Material und Bauform	
Farbe	Weiss
UV-Beständig	UV-stabilisiertes Polycarbonat
Elektrotechnische Eigenschaften	
Anschlussart	Steckklemme
Spannungsart	DC
Spannungsversorgung [V]	KNX, 24 V

Stromaufnahme [mA]	12
--------------------	----

Sensoreigenschaften

Ansprechempfindlichkeit einstellbar	ja
-------------------------------------	----

Ausführung	Präsenzmelder
------------	---------------

Erfassungswinkel [°]	180
----------------------	-----

Funktionseigenschaften

Anzahl der Kanäle	4
-------------------	---

Fernbedienbar	IR-RC (Folie IR-PD KNX)
---------------	-------------------------

Steuerung	KNX, KNX TP 256
-----------	-----------------

Funktionseigenschaften [Ausgang]

Ansprechhelligkeit [lx]	5 - 2000
-------------------------	----------

Einschaltverzögerung	0 s - 30 h
----------------------	------------

Halbautomatik	ja
---------------	----

HLK	ja
-----	----

Impulsfunktion	ja (einstellbare Pausenzeit)
----------------	------------------------------

max. Nachlaufzeit	23 h 59 min 59 s
-------------------	------------------

max. Schaltleistung	Abhängig vom Aktor
---------------------	--------------------

min. Nachlaufzeit	1 s
-------------------	-----

Nachtlicht	ja (Helligkeit einstellbar)
------------	-----------------------------

Orientierungslicht	ja (Zeit/Helligkeit einstellbar)
--------------------	----------------------------------

Steuerausgang	Softwarekontakt
---------------	-----------------

Funktionseigenschaften [Eingang]

Tastereingang	ja (pro Kanal)
---------------	----------------

Funktionseigenschaften [Eingang 2]

Slaveeingang	ja
--------------	----

Deklarationen

Betriebstemperatur [°C]	-25 °C bis +55 °C
-------------------------	-------------------

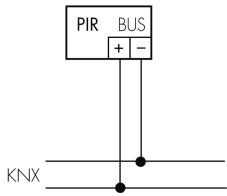
Halogenfrei	ja
-------------	----

Schutzart [IP]	IP20
----------------	------

Schutzklasse	III
--------------	-----

Schaltbilder

Normalbetrieb



Zubehör



IR-RC

IR-Fernbedienung

E-Nr: 535 949 005

Preis brutto exkl. MwSt.: 30.00 CHF