

Aries-R35N-3-B

Intelligente Leuchte TRIVALITE mit
Präsenzmelder

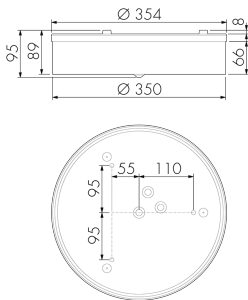
E-Nr: 941 414 309



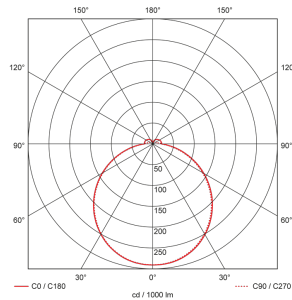
Produktbeschreibung

- Orientierungslicht für erhöhte Sicherheitsanforderungen in Altersheimen, Spitälern, öffentlichen Bauten etc.
- Hochwertige Verarbeitung und Materialien, Swiss-Made
- Intelligente Decken- und Wandanbauleuchte, rund, Nass IP43
- Leuchte auch ohne Melder erhältlich
- Hochempfindliche und störteste Passiv-Infrarot-Anwesenheitserfassung, klare Bereichs-Eingrenzung dank Abdeckclip
- Dimmt oder schaltet automatisch in Abhängigkeit von Präsenz und Tageslicht
- Einfache Funk oder 1-Draht-Erweiterung zu intelligentem, vorkonfiguriertem Leuchten-Netzwerk
- 2 Eingänge zur Übersteuerung mit Tastern, Zeitschaltuhren oder Bewegungsmeldern
- Schwarm- Funktionalität
- Zeitloses Design aus weiss-mattem Acrylglas
- Optionale Fernbedienung für das Anpassen der Steuerprogramme
- Sofort betriebsbereit dank vorkonfigurierten Steuerprogrammen
- DC-Erkennung mit automatischem Aufruf von Notlicht-Steuerprogramm

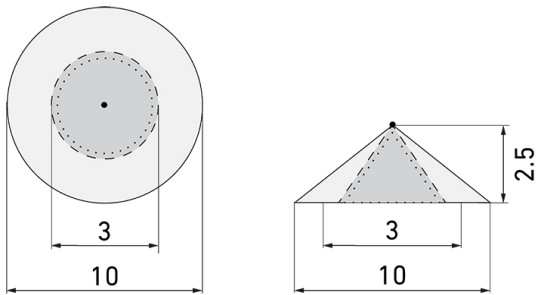
Illustrationen



Abmessungen in mm



Erfassungsschemas



Abmessungen in m

links: Aufsicht, rechts: Seitenansicht

- Reichweite bei sitzender Tätigkeit (Präsenz)
- - - Reichweite bei direktem Draufzugehen (radial)
- Reichweite bei seitlichem Vorbeigehen (tangential)

Technische Daten

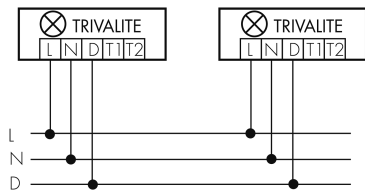
Montageeigenschaften	
Montagehöhe empfohlen [m]	2.5 - 3
Montagehöhe minimum [m]	2
Montagekategorie	Decken-Anbau Nass
Material und Bauform	
Farbe	Weiss
UV-Beständig	ja
Lichttechnik	
Farbtemperatur [K]	3000
Farbwiedergabe-Index (CRI)	> 85
Leuchtmittel	LED
Lichtanteil direkt-indirekt	91 % / 9 %

Lichtausbeute [lm/W]	122
Lichtaustritt	direkt
Lichtstrom ab Diffusor [lm]	2450
Elektrotechnische Eigenschaften	
Anschlussart	Steckklemme
Netzfrequenz [Hz]	50 - 60
Spannungsart	AC
Spannungsversorgung [V]	230 V
Maximale Länge Datendraht «D» [km]	1
Maximale Leistungsaufnahme [W]	21 W
Sensoreigenschaften	
Erfassungswinkel [°]	360
Funktionseigenschaften	
Fernbedienbar	Fernbedienbar über IR-Bluetooth Dongle (IR-Connect), mit Swisslux App (iOS, Android)
Steuerung	TRIVALITE
Geeignet für drahtlose Übertragung	ja
Funktionseigenschaften [Ausgang]	
Ansprechelligkeit [lx]	1 - 1000
Halbautomatik	ja
Orientierungslicht	ja
Steuerausgang	Kommunikation IL-C
Funktionseigenschaften [Eingang]	
Slaveeingang	ja
Tastereingang	ja
Funktionseigenschaften [Eingang 2]	
Slaveeingang	ja
Tastereingang	ja
Notlicht	
Geeignet für Notlicht	ja
Lichtstrom bei Notlicht ab Diffusor [lm]	200
Notlicht	mit 230 V DC
Lieferumfang	
Betriebsgerät	LED, ja
Bewegungsmelder	ja
Leuchtmittel	ja
Lichtsensoren	ja

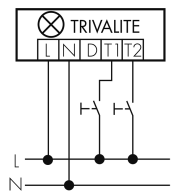
Deklarationen	
Schutzart [IP]	IP43
Schutzklasse	I
Energieeffizienzklasse Leuchte/System	E
Energieeffizienzklasse Leuchtmittel	C
Lebensdauer L70B10 bei 25°C [h]	50000

Schaltbilder

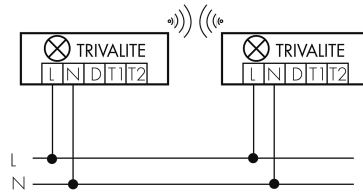
Draht Gruppen/System-Betrieb



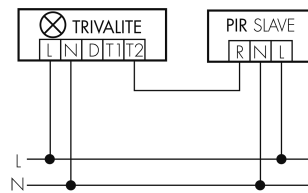
Normalbetrieb mit externem Taster



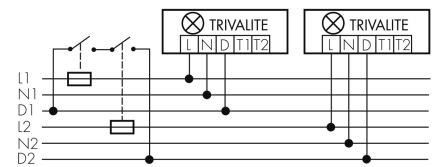
Funk Gruppen/System-Betrieb



Master-Slave-Betrieb



Gruppen-/Systembetrieb über 2 Sicherungsgruppen



Zubehör



IR-RC
IR-Fernbedienung
E-Nr: 535 949 005



EBG-Aries-R35
Einbetoniergehäuse
E-Nr: 941 490 009



IR-Connect
Bluetooth-IR Schnittstelle TRIVALITE
E-Nr: 941 933 999