



PD2 S 360 AP BMS

Multisensor BMS, weiss

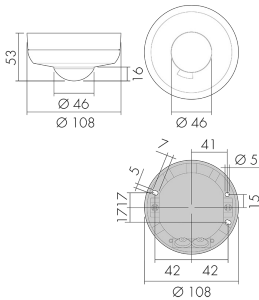
E-Nr: 535 934 305

nicht mehr lieferbar

Produktbeschreibung

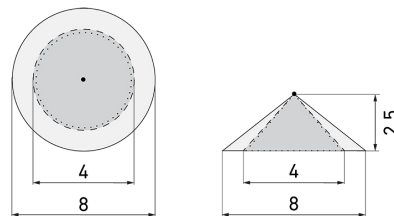
- Minimaler Eigenverbrauch
- Abdeckclips im Lieferumfang
- Mischlichtmessung mittels innen- und aussenliegendem Lichtsensor
- Liefert Informationen zur Raumbelugung, Bewegungserkennung und Lux Werte
- Reichweitenstarker DALI-Multisensor
- Parametrierbar und adressierbar über DALI Steuergeräte, gemäss IEC 62386 Teil 101/103/303/304

Illustrationen



Abmessungen in mm

Erfassungsschemas



Abmessungen in m

links: Aufsicht, rechts:
Seitenansicht

- Reichweite bei sitzender Tätigkeit (Präsenz)
- - - Reichweite bei direktem Draufzugehen (radial)
- Reichweite bei seitlichem Vorbeigehen (tangential)

Technische Daten

Montageeigenschaften

Montagehöhe empfohlen 2.5
[m]

Montagehöhe maximum 2 10
[m]

Montagehöhe minimum [m] 2.5

Montagekategorie Aufputz (AP)

Material und Bauform

Farbcode RAL 9010

Farbe Weiss

UV-Beständig UV-stabilisiertes Polycarbonat

Elektrotechnische Eigenschaften

Anschlussart Steckklemme

Spannungsart DC

Spannungsversorgung [V] DALI, max. 22.5 V

Stromaufnahme [mA] 6

Sensoreigenschaften

Ausführung Präsenzmelder

Erfassungswinkel [°] 360

Funktionseigenschaften

Anzahl der Kanäle 2

Steuerung BMS/DALI-2

Funktionseigenschaften [Ausgang]

Ansprechelligkeit [lx] 10 - 2500

Steuerausgang Instanz 0 stellt Informationen zur Raumbelegung und Bewegungserkennung gemäss IEC 62386 Teil 303 am DALI-Bus bereit

Deklarationen

Betriebstemperatur [°C] -25 °C bis +55 °C

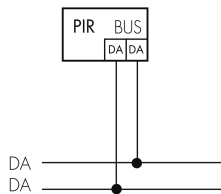
Halogenfrei ja

Schutzart [IP] IP54

Schutzklasse II

Schaltbilder

Normalbetrieb



Zubehör



BSK-PD/W

Ballschutzkorb Decken-Melder 360°, weiss

E-Nr: 535 998 275

Preis brutto exkl. MwSt.: 31.00 CHF



Color RAL NCS

Spezialfarbe matt oder glanz

Art-Nr: 141522

Preis brutto exkl. MwSt.: 20.00 CHF