



## Indoor 180 NUP Minuterie FE/S

Bewegungsmelder für Minuterien, 2 Leiter,  
schwarz

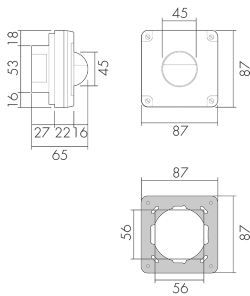
E-Nr: 535 946 151

Preis brutto exkl. MwSt.: 209.00 CHF

### Produktbeschreibung

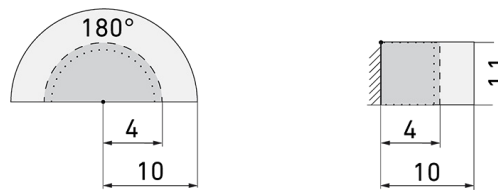
- Für Wand-Unterputz-Montage Nass (NUP) mit 180° Erfassungsbereich zur zuverlässigen Detektion von Bewegungen
- NEVO kompatibel
- 2-Leiter-Technik für den einfachen Anschluss an empfohlene Treppenhausautomaten (Automat muss separat bestellt werden, z.B. B.E.G. Luxomat SCT1)
- Minimaler Installationsaufwand, das Nachziehen des Neutral-Leiters wird überflüssig
- Helligkeit stufenlos einstellbar
- Für die Anwendung im Aussenbereich, in Duschen, Garagen etc.
- Für Montagehöhen zwischen 1.1 - 2.2 m
- Abdeckclip für die Abdeckung des vertikalen Erfassungsbereiches zum Ausblenden von Störquellen unterhalb des Gerätes, z.B. Kleintiere etc.
- Erhöhter Schutz gegen Vandalismus durch Befestigung mit Spezialschrauben
- 3 Farben verfügbar (als Bausatz bestellbar)

## Illustrationen



Abmessungen in mm

## Erfassungsschemas



Abmessungen in m

links: Aufsicht, rechts: Seitenansicht

- ..... Reichweite bei sitzender Tätigkeit (Präsenz)
- - - Reichweite bei direktem Draufzugehen (radial)
- Reichweite bei seitlichem Vorbeigehen (tangential)

## Technische Daten

### Montageeigenschaften

Montagehöhe empfohlen [m]	1.1
Montagehöhe maximum 2 [m]	4
Montagehöhe minimum [m]	1.1
Montagekategorie	Unterputz Nass (NUP)

### Material und Bauform

Farbcode	RAL 9005
Farbe	schwarz
UV-Beständig	UV-stabilisiertes Polycarbonat

### Elektrotechnische Eigenschaften

Anschlussart	Steckklemme
Netzfrequenz [Hz]	50 - 60
Spannungsart	AC
Spannungsversorgung [V]	über Minuterie 230 V (2-Leiter)

### Sensoreigenschaften

Ausführung	Bewegungsmelder
Erfassungswinkel [°]	180

### Funktionseigenschaften

Anzahl der Kanäle	1
-------------------	---

### Funktionseigenschaften [Ausgang]

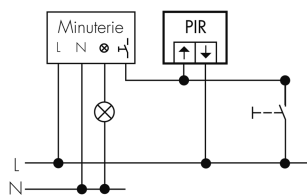
Ansprechelligkeit [lx]	5 - 2000
Impulsfunktion	ja

### Deklarationen

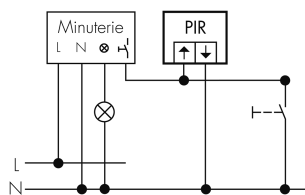
Betriebstemperatur [°C]	-25 °C bis +55 °C
Halogenfrei	ja
Schutzart [IP]	IP55
Schutzklasse	II

## Schaltbilder

### 4-Leiter-Schaltung



### 3-Leiter-Schaltung



## Zubehör



**SCT 1**  
 Treppenhausautomat  
 E-Nr: 533 005 486  
 Preis brutto exkl. MwSt.: 70.00 CHF



**DDS FE**  
 Dreiloch Schrauben für NAP / NUP  
 Gehäuse  
 E-Nr: 160 212 060  
 Preis brutto exkl. MwSt.: 0.00 CHF