



Indoor 180 NCO Minuterie FE/HG

Bewegungsmelder für Minuterien, 2 Leiter,
lichtgrau

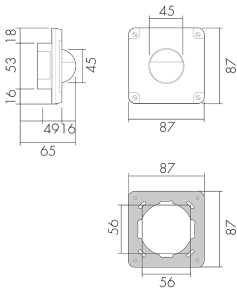
E-Nr: 535 946 741

Preis brutto exkl. MwSt.: 194.00 CHF

Produktbeschreibung

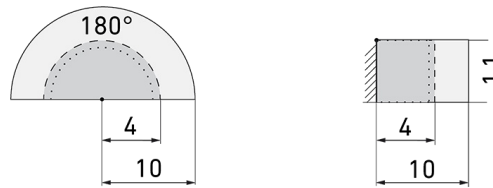
- Für Wand Auf- und Unterputzmontage Nass (NAP/NUP) mit 180° Erfassungsbereich zur zuverlässigen Detektion von Bewegungen
- NEVO kompatibel
- 2-Leiter-Technik für den einfachen Anschluss an empfohlene Treppenhausautomaten (Automat muss separat bestellt werden, z.B. B.E.G. Luxomat SCT1)
- Minimaler Installationsaufwand, das Nachziehen des Neutral-Leiters wird überflüssig
- Helligkeit stufenlos einstellbar
- Für die Anwendung im Aussenbereich, in Duschen, Garagen etc.
- Für Montagehöhen zwischen 1.1 - 2.2 m
- Abdeckclip für die Abdeckung des vertikalen Erfassungsbereiches zum Ausblenden von Störquellen unterhalb des Gerätes, z.B. Kleintiere etc.
- Erhöhter Schutz gegen Vandalismus durch Befestigung mit Spezialschrauben
- 3 Farben verfügbar (als Bausatz bestellbar)

Illustrationen



Abmessungen in mm

Erfassungsschemas



Abmessungen in m

links: Aufsicht, rechts: Seitenansicht

- Reichweite bei sitzender Tätigkeit (Präsenz)
- - - Reichweite bei direktem Draufzugehen (radial)
- Reichweite bei seitlichem Vorbeigehen (tangential)

Technische Daten

Montageeigenschaften

Montagehöhe empfohlen [m]	1.1
Montagehöhe maximum 2 [m]	4
Montagehöhe minimum [m]	1.1
Montagekategorie	Bausatz

Material und Bauform

Farbcode	RAL 7035
Farbe	Hellgrau
UV-Beständig	UV-stabilisiertes Polycarbonat

Elektrotechnische Eigenschaften

Anschlussart	Steckklemme
Netzfrequenz [Hz]	50 - 60
Spannungsart	AC
Spannungsversorgung [V]	über Minuterie 230 V (2-Leiter)

Sensoreigenschaften

Ausführung	Bewegungsmelder
Erfassungswinkel [°]	180

Funktionseigenschaften

Anzahl der Kanäle	1
-------------------	---

Funktionseigenschaften [Ausgang]

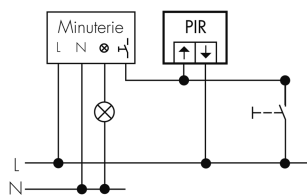
Ansprechhelligkeit [lx]	5 - 2000
Impulsfunktion	ja

Deklarationen

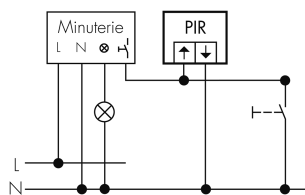
Betriebstemperatur [°C]	-25 °C bis +55 °C
Halogenfrei	ja
Schutzart [IP]	IP55
Schutzklasse	II

Schaltbilder

4-Leiter-Schaltung



3-Leiter-Schaltung



Zubehör



SCT 1
Treppenhausautomat
E-Nr: 533 005 486
Preis brutto exkl. MwSt.: 70.00 CHF



DDS FE
Dreiloch Schrauben für NAP / NUP
Gehäuse
E-Nr: 160 212 060
Preis brutto exkl. MwSt.: 0.00 CHF



MR NUP FE/HG
Präsenzmelder KNX, braun
E-Nr: 374 119 740
Preis brutto exkl. MwSt.: 0.00 CHF



NAP-180 FEN/HG
Gehäuseunterteil NAP, lichtgrau
E-Nr: 284 012 040
Preis brutto exkl. MwSt.: 0.00 CHF