



PD2 MAX AP Trio DALI-HLK

Präsenzmelder 2x DALI, 1x HLK, weiss

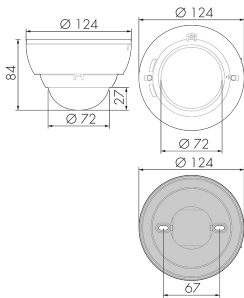
E-Nr: 535 939 860

Preis brutto exkl. MwSt.: 420.00 CHF

Produktbeschreibung

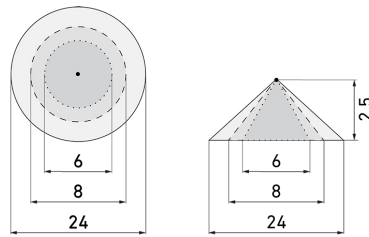
- Für Decken-Aufputz-Montage mit 360° Erfassungsbereich zur zuverlässigen Detektion von Bewegungen
- Funktion Halbautomatik (manuell Ein/automatisch Aus) für maximierte Energieeinsparung
- Orientierungslicht für erhöhte Sicherheitsanforderungen in Altersheimen, Spitälern, öffentlichen Bauten etc.
- Minimaler Eigenverbrauch
- DALI Master Melder für die direkte Ansteuerung der Leuchten (Broadcast). Busspeisung direkt vom Melder
- 2 Kanäle (DALI-DSI) für das automatische Dimmen (Konstantlichtregelung) von 2 getrennten Lichtgruppen in Schulzimmern, Grossraumbüros etc.
- 1 zusätzlicher Ausgang für Tafel-Beleuchtung bzw. HLK-Anwendungen
- Einstellbar und übersteuerbar per Fernbedienung (Inklusiv Auflagefolie IR-PD TRIO DALI zur Nutzung der Fernbedienung IR-PD TRIO)
- Abdeckclips im Lieferumfang
- Ballschutzkorb als Zubehör erhältlich: BSK

Illustrationen



Abmessungen in mm

Erfassungsschemas



Abmessungen in m

links: Aufsicht, rechts:
Seitenansicht

- Reichweite bei sitzender Tätigkeit (Präsenz)
- - - Reichweite bei direktem Draufzugehen (radial)
- Reichweite bei seitlichem Vorbeigehen (tangential)

Technische Daten

Montageeigenschaften

Montagehöhe empfohlen [m]	2.5
Montagehöhe maximum 2 [m]	10
Montagehöhe minimum [m]	2.5
Montagekategorie	Aufputz (AP)

Material und Bauform

Farbcode	RAL 9010
Farbe	Weiss
UV-Beständig	UV-stabilisiertes Polycarbonat

Elektrotechnische Eigenschaften

Anschlussart	Steckklemme
Geeignet für C-Last	ja
Netzfrequenz [Hz]	50 - 60
Spannungsart	AC
Spannungsversorgung [V]	230 V (+/- 10 %)

Sensoreigenschaften

Ausführung	Präsenzmelder
Erfassungswinkel [°]	360

Funktionseigenschaften

Anzahl der Kanäle	3
Fernbedienbar	IR-PD TRIO (Folie IR-PD TRIO DALI)
Funktionseigenschaften [Ausgang]	
Ansprechelligkeit [lx]	10 - 2000
Halbautomatik	ja
max. Nachlaufzeit	60 min
min. Nachlaufzeit	1 min
Orientierungslicht	ja
Steuerausgang	DALI/DSI, Schaltleistung 2x max. 25 EVG

Funktionseigenschaften [Eingang]

Tastereingang	ja (pro Kanal)
---------------	----------------

Funktionseigenschaften [Eingang 2]

Tastereingang	ja
---------------	----

Funktionseigenschaften [Eingang 3]

Slaveeingang	ja
--------------	----

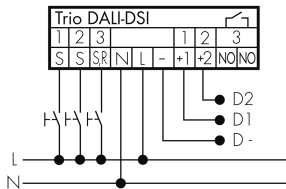
Tastereingang	ja
---------------	----

Deklarationen

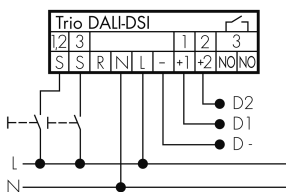
Betriebstemperatur [°C]	-25 °C bis +55 °C
Halogenfrei	ja
Schutzart [IP]	IP20
Schutzklasse	II

Schaltbilder

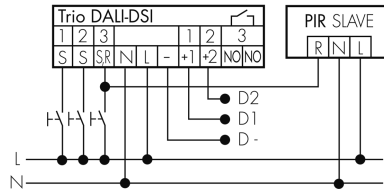
Normalbetrieb mit externem Taster, 3 Taster Modus



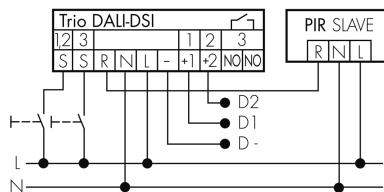
Normalbetrieb mit externem Taster, 2 Taster Modus



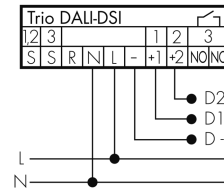
Master-Slave-Betrieb mit externem Taster, 3 Taster Modus



Master-Slave-Betrieb mit externem Taster, 2 Taster Modus



Normalbetrieb



Zubehör

WH-IR-RC



Wandhalterung zu IR-Fernbedienung
E-Nr: 535 998 235
Preis brutto exkl. MwSt.: 7.00 CHF

BSK-PD/W



Ballschutzkorb Decken-Melder 360°, weiss
E-Nr: 535 998 275
Preis brutto exkl. MwSt.: 31.00 CHF

RC-1



Entstörkondensator Mini
E-Nr: 535 999 097
Preis brutto exkl. MwSt.: 12.00 CHF

RC-HU



Entstörkondensator für die Hutschiene
E-Nr: 578 500 019
Preis brutto exkl. MwSt.: 18.00 CHF

IR-PD Trio



IR-Fernbedienung
E-Nr: 535 949 015
Preis brutto exkl. MwSt.: 30.00 CHF

BLE-IR-Adapter



IR-Adapter für Smartphones
E-Nr: 535 990 705
Preis brutto exkl. MwSt.: 199.00 CHF

B.E.G. One (Swisslux) App



App zur Programmierung von B.E.G. Produkten
Art-Nr: 169381
Preis brutto exkl. MwSt.: 0.00 CHF

IPS PD2 MAX AP Trio



AP Montagesockel IP54
E-Nr: 535 985 901
Preis brutto exkl. MwSt.: 25.00 CHF