



## PD9 S 360 DALI/BE

Präsenzmelder DALI, beige

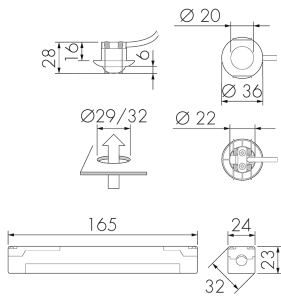
E-Nr: 535 979 840

nicht mehr lieferbar

### Produktbeschreibung

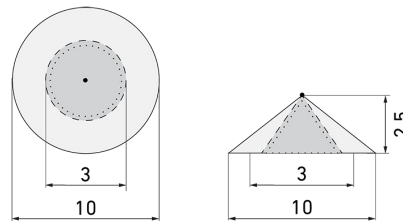
- Für den flexiblen Einbau in Decken, Leuchtgehäuse, Schränke etc. mit 360° Erfassungsbereich für die zuverlässige Detektion von Bewegungen
- Bis zu 7 Farben verfügbar (als Bausatz bestellbar)
- Sofort betriebsbereit dank Werksvoreinstellung
- Sofort betriebsbereit dank Werksvoreinstellung, erweiterte Einstellung und Programmierung über Fernbedienung IR-RC möglich (nicht im Lieferumfang)
- Funktion Halbautomatik (manuell Ein/automatisch Aus) für maximierte Energieeinsparung
- Separate Eingänge für Taster und Slave-Geräte
- Orientierungslicht für erhöhte Sicherheitsanforderungen in Altersheimen, Spitälern, öffentlichen Bauten etc.
- Minimaler Eigenverbrauch
- DALI Master Melder für die direkte Ansteuerung der Leuchten (Broadcast). Busspeisung direkt vom Melder
- 1 Kanal (DALI/DSI) für automatisches Dimmen der Beleuchtung (Konstantlichtregelung)
- Einstellbar und übersteuerbar per Fernbedienung (Inklusiv Funktionsfolie IR-PD-DALI zur Nutzung der Fernbedienung IR-RC)
- Abdeckclips im Lieferumfang
- Verbindungskabel ca. 50 cm

## Illustrationen



Abmessungen in mm

## Erfassungsschemas



Abmessungen in m

links: Aufsicht, rechts:  
Seitenansicht

- ..... Reichweite bei sitzender Tätigkeit (Präsenz)
- - - Reichweite bei direktem Draufzuehen (radial)
- Reichweite bei seitlichem Vorbeigehen (tangential)

## Technische Daten

### Montageeigenschaften

Montagehöhe empfohlen [m]	2.5
Montagehöhe maximum 2 [m]	5
Montagehöhe minimum [m]	2.5
Montagekategorie	Einbau (EB)

### Material und Bauform

Bohrloch [mm]	29
Bohrloch mit Leistungsteil [mm]	32
Farbcode	NCS S3010Y10R
Farbe	Beige
UV-Beständig	UV-stabilisiertes Polycarbonat

### Elektrotechnische Eigenschaften

Anschlussart	Steckklemme
Netzfrequenz [Hz]	50 - 60
Spannungsart	AC
Spannungsversorgung [V]	230 V (+/- 10 %)

### Sensoreigenschaften

Ausführung	Präsenzmelder
Erfassungswinkel [°]	360

**Funktionseigenschaften**

Anzahl der Kanäle	1
Fernbedienbar	IR-RC (Folie IR-PD DALI)

**Funktionseigenschaften [Ausgang]**

Ansprechhelligkeit [lx]	5 - 2000
Halbautomatik	ja
max. Nachlaufzeit	30 min
min. Nachlaufzeit	1 min
Orientierungslicht	ja (Zeit einstellbar)
Steuerausgang	DALI/DSI, Schaltleistung max. 50 EVG

**Funktionseigenschaften [Eingang]**

Tastereingang	ja
---------------	----

**Funktionseigenschaften [Eingang 2]**

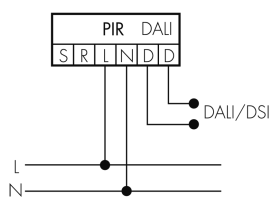
Slaveeingang	ja
--------------	----

**Deklarationen**

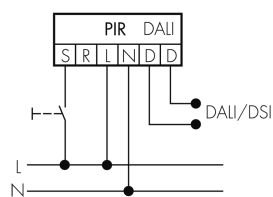
Betriebstemperatur [°C]	-25 °C bis +55 °C
Halogenfrei	ja
Schutzart [IP]	IP20
Schutzklasse	II

**Schaltbilder**

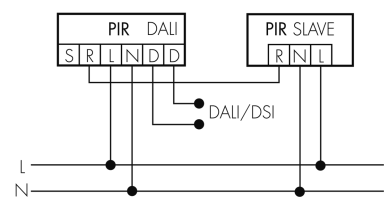
**Normalbetrieb**



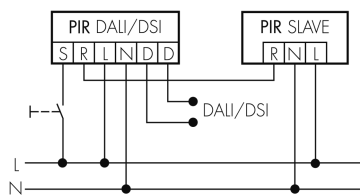
**Normalbetrieb mit externem Taster**



**Master-Slave-Betrieb**



**Master-Slave-Betrieb mit externem Taster**



## Zubehör

**IR-RC**

IR-Fernbedienung  
E-Nr: 535 949 005  
Preis brutto exkl. MwSt.: 30.00 CHF

**WH-IR-RC**

Wandhalterung zu IR-Fernbedienung  
E-Nr: 535 998 235  
Preis brutto exkl. MwSt.: 7.00 CHF

**BSK-PD/W**

Ballschutzkorb Decken-Melder 360°, weiss  
E-Nr: 535 998 275  
Preis brutto exkl. MwSt.: 31.00 CHF

**VK-PD9-Master-LC-5M**

Verlängerungskabel zu Sensorkopf 5 Meter  
E-Nr: 535 999 697  
Preis brutto exkl. MwSt.: 10.00 CHF

**VK-PD9-Master-LC-10M**

Verlängerungskabel zu Sensorkopf 10 Meter  
E-Nr: 535 999 797  
Preis brutto exkl. MwSt.: 14.00 CHF

**CS G PD9/W**

Farbblende Ø 45 mm, weiss  
Art-Nr: 142332  
Preis brutto exkl. MwSt.: 5.00 CHF

**AC-PD9 SPEZ**

Abdeckclip zu PD9 Spezial  
Art-Nr: 142468  
Preis brutto exkl. MwSt.: 0.00 CHF

**AC-PD9 180**

Abdeckclip zu PD9 180°  
Art-Nr: 142540  
Preis brutto exkl. MwSt.: 0.00 CHF

**PD9 S 360 Slave/BE**

Präsenzmelder Slave, beige  
Art-Nr: 151698  
Preis brutto exkl. MwSt.: 157.00 CHF

**EBG LUMINA TU-90**

Einbaugehäuse Beton LUMINA mit Tunnel 90 mm  
E-Nr: 920 992 009  
Preis brutto exkl. MwSt.: 0.00 CHF

**DK-EBG LUMINA 32**

Deckel 32 mm zu Einbaugehäuse Beton LUMINA  
E-Nr: 920 994 329  
Preis brutto exkl. MwSt.: 0.00 CHF

**BLE-IR-Adapter**

IR-Adapter für Smartphones  
E-Nr: 535 990 705  
Preis brutto exkl. MwSt.: 199.00 CHF

**B.E.G. One (Swisslux) App**

App zur Programmierung von B.E.G. Produkten  
Art-Nr: 169381  
Preis brutto exkl. MwSt.: 0.00 CHF