

## PD2N-KNXs-DX-DE/W

Präsenzmelder KNX, weiss

E-Nr: 535 935 148

Preis brutto exkl. MwSt.:

280.00 CHF



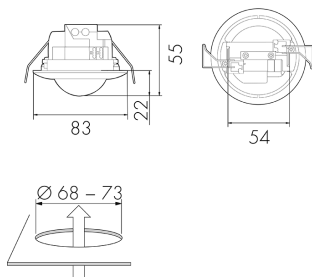
### Produktbeschreibung

- Für den Einbau in Hohldecke mit 360° Erfassungsbereich zur zuverlässigen Detektion von Bewegungen
- Zeitsparende Montage dank Federbefestigung
- Integriertes Mikrophon für die Überwachung von verwinkelten Räumen
- Abdeckclips im Lieferumfang
- KNX-Präsenzmelder mit integriertem KNX-BUS-Ankoppler
- KNX Secure fähig
- 1x Licht (regel- oder schaltbar), 1x Slave-Ausgang, 3x HKL Ausgänge (unabhängig)
- HKL Mode (1=Komfort, 2=Standby, 3= Economy, 4 Frost/Hitzeschutz)
- HCL/RGB Steuerung möglich
- Bidirektional fernbedienbar mit dem IR-Adapter und der B.E.G. One (Swisslux) App
- Intelligenter Halbautomatikbetrieb, präsenzunabhängiger Regelbetrieb (Dämmerungsmelder), Vollautomatikbetrieb
- Individuelle Empfindlichkeitsanpassung des Bewegungssensors
- Master-Slave-Betrieb zur Erweiterung des Erfassungsbereiches
- Umfangreiche Optimierungsmöglichkeiten für die Lichtmessung
- Ausgabe des gemessenen Lichtwertes auf den Bus
- Anpassung der Dimmkurve
- Mischlichtmessung mittels innen- und aussenliegendem Lichtsensor
- IR-fernbedienbar mittels freiprogrammierbarer 5 Tasten Fernbedienung (Zubehör)
- Programmiermodus (physikalische Adresse) mittels IR bedienbar
- Regeln/Schalten von drei Lichtgruppen mittels Offset (externe Beeinflussung möglich)
- Manuelle Beeinflussung über externe KNX Taster möglich

Page: 1 of 5

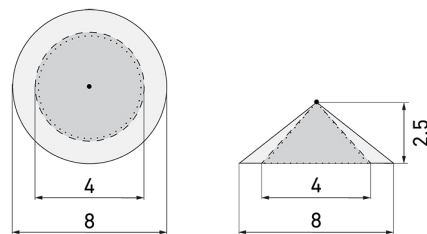
- Manuelle Beeinflussung über externe KNX-Taster möglich
- Überwachen der Funktion (Lebenszeichen, zyklisches Senden)
- Kurzpräsenz, Selbstanpassung der Nachlaufzeit, Korridorfunktion
- Zwangsabschaltung
- Verschiedene Sperrfunktionen
- Softstart
- Anwesenheitssimulation
- Zwei Logikmodule
- Intelligente Zentral-Aus-Funktion
- Aufruf von Lichtszenen
- Status-LEDs aktivierbar/deaktivierbar
- Frei definierbares Verhalten bei Busspannungswiederkehr
- Variable Sicherheitspause nach einem Abschalten der Leuchten
- Temperatursensor
- Parametrierung ab ETS 5 zur Integration in KNX-Systeme

## Illustrationen



Abmessungen in mm

## Erfassungsschemas



Abmessungen in m

links: Aufsicht, rechts: Seitenansicht

- ..... Reichweite bei sitzender Tätigkeit (Präsenz)
- - - Reichweite bei direktem Draufzugehen (radial)
- Reichweite bei seitlichem Vorbeigehen (tangential)

## Technische Daten

### Montageeigenschaften

Montagehöhe empfohlen [m] 2.5

|                           |             |
|---------------------------|-------------|
| Montagehöhe maximum 2 [m] | 5           |
| Montagehöhe minimum [m]   | 2           |
| Montagekategorie          | Einbau (EB) |

**Material und Bauform**

|               |                                |
|---------------|--------------------------------|
| Bohrloch [mm] | 73                             |
| Farbcode      | RAL 9010                       |
| Farbe         | Weiss                          |
| UV-Beständig  | UV-stabilisiertes Polycarbonat |

**Elektrotechnische Eigenschaften**

|                         |               |
|-------------------------|---------------|
| Anschlussart            | KNX Busklemme |
| Spannungsart            | DC            |
| Spannungsversorgung [V] | KNX, 24 V     |
| Stromaufnahme [mA]      | 12            |

**Sensoreigenschaften**

|                                     |                  |
|-------------------------------------|------------------|
| Ansprechempfindlichkeit einstellbar | ja               |
| Ausführung                          | Präsenzmelder    |
| Erfassungswinkel [°]                | 360              |
| Messbereich Temperatursensor [°]    | -5 °C bis +45 °C |
| Mikrofon                            | ja               |

**Funktionseigenschaften**

|                             |   |
|-----------------------------|---|
| Anzahl der Kanäle           | 4                                       |
| Fernbedienbar               | IR-RC (Folie IR-PD KNX), IR-PD KNX Mini |
| Steuerung                   | KNX, KNX TP 256                         |
| Fernbedienbar bidirektional | ja (mit BLE-IR-Adapter)                 |

**Funktionseigenschaften [Ausgang]**

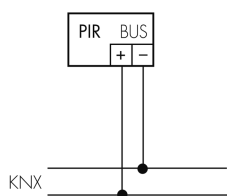
|                         |                                  |
|-------------------------|----------------------------------|
| Ansprechhelligkeit [lx] | 5 - 2000                         |
| Einschaltverzögerung    | 0 s - 30 h                       |
| Halbautomatik           | ja                               |
| Impulsfunktion          | ja (einstellbare Pausenzeit)     |
| max. Nachlaufzeit       | 23 h 59 min 59 s                 |
| max. Schaltleistung     | Abhängig vom Aktor               |
| min. Nachlaufzeit       | 1 s                              |
| Nachtlicht              | ja (Helligkeit einstellbar)      |
| Orientierungslicht      | ja (Zeit/Helligkeit einstellbar) |
| Steuerausgang           | Softwarekontakt                  |

**Funktionseigenschaften [Eingang]**

|   |                   |
|---|-------------------|
| Slaveeingang                              | ja                |
| Tastereingang                             | ja (pro Kanal)    |
| <b>Funktionseigenschaften [Eingang 2]</b> |                   |
| Slaveeingang                              | ja                |
| <b>Deklarationen</b>                      |                   |
| Betriebstemperatur [°C]                   | -25 °C bis +55 °C |
| Halogenfrei                               | ja                |
| Schutzart [IP]                            | IP20              |
| Schutzklasse                              | III               |

## Schaltbilder

### Normalbetrieb



## Zubehör



### IR-RC

IR-Fernbedienung

E-Nr: 535 949 005

Preis brutto exkl. MwSt.: 30.00 CHF



### BSK-PD/W

Ballschutzkorb Decken-Melder 360°, weiss

E-Nr: 535 998 275

Preis brutto exkl. MwSt.: 31.00 CHF



### Color RAL NCS

Spezialfarbe matt oder glanz

Art-Nr: 141522

Preis brutto exkl. MwSt.: 20.00 CHF

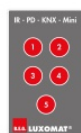


### FO IR-PD KNX

Funktionsfolie

Art-Nr: 142596

Preis brutto exkl. MwSt.: 0.00 CHF



### IR-PD KNX Mini

IR-Fernbedienung, klein

E-Nr: 535 949 045

Preis brutto exkl. MwSt.: 25.00 CHF



### BLE-IR-Adapter

IR-Adapter für Smartphones

E-Nr: 535 990 705

Preis brutto exkl. MwSt.: 199.00 CHF



### B.E.G. One (Swisslux) App

App zur Programmierung von B.E.G. Produkten

Art-Nr: 169381

Preis brutto exkl. MwSt.: 0.00 CHF