



## PD9-KNXs-DX-NME

Präsenzmelder KNX

E-Nr: 535 975 568

Preis brutto exkl. MwSt.:

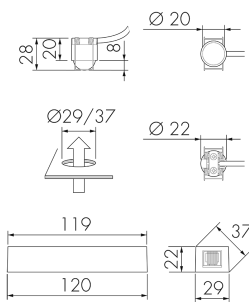
230.00 CHF

### Produktbeschreibung

- Für den flexiblen Einbau in Decken, Leuchtengehäuse, Schränke etc. mit 360° Erfassungsbereich für die zuverlässige Detektion von Bewegungen
- Zeitsparende Montage dank Federbefestigung
- Abdeckclips im Lieferumfang
- Farbneutrale Ausführung, es muss zusätzlich ein Abdeckring (Colorset) in der gewünschten Farbe bestellt werden
- Verbindungskabel ca. 50 cm
- KNX-Präsenzmelder mit integriertem KNX-BUS-Ankoppler
- KNX Secure fähig
- 1x Licht (regel- oder schaltbar), 1x Slave-Ausgang, 3x HKL Ausgänge (unabhängig)
- HKL Mode (1=Komfort, 2=Standby, 3= Economy, 4 Frost/Hitzeschutz)
- HCL/RGB Steuerung möglich
- Bidirektional fernbedienbar mit dem IR-Adapter und der B.E.G. One (Swisslux) App
- Intelligenter Halbautomatikbetrieb, präsenzunabhängiger Regelbetrieb (Dämmerungsmelder), Vollautomatikbetrieb
- Individuelle Empfindlichkeitsanpassung des Bewegungssensors
- Master-Slave-Betrieb zur Erweiterung des Erfassungsbereiches
- Umfangreiche Optimierungsmöglichkeiten für die Lichtmessung
- Ausgabe des gemessenen Lichtwertes auf den Bus
- Anpassung der Dimmkurve
- Mischlichtmessung mittels innenliegendem Lichtsensor
- IR-fernbedienbar mittels freiprogrammierbarer 5 Tasten Fernbedienung (Zubehör)
- Programmiermodus (physische Adresse) mittels IR bedienbar

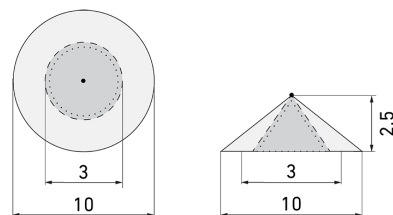
- Regeln/Schalten von drei Lichtgruppen mittels Offset (externe Beeinflussung möglich)
- Manuelle Beeinflussung über externe KNX-Taster möglich
- Überwachen der Funktion (Lebenszeichen, zyklisches Senden)
- Kurzpräsenz, Selbstanpassung der Nachlaufzeit, Korridorfunktion
- Zwangsabschaltung
- Verschiedene Sperrfunktionen
- Softstart
- Anwesenheitssimulation
- Zwei Logikmodule
- Intelligente Zentral-Aus-Funktion
- Aufruf von Lichtszenen
- Status-LEDs aktivierbar/deaktivierbar
- Frei definierbares Verhalten bei Busspannungswiederkehr
- Variable Sicherheitspause nach einem Abschalten der Leuchten
- Temperatursensor
- Parametrierung ab ETS 5 zur Integration in KNX-Systeme

## Illustrationen



Abmessungen in mm

## Erfassungsschemas



Abmessungen in m

links: Aufsicht, rechts:  
Seitenansicht

- ..... Reichweite bei sitzender Tätigkeit (Präsenz)
- - - Reichweite bei direktem Draufzugehen (radial)
- Reichweite bei seitlichem Vorbeigehen (tangential)

## Technische Daten

### Montageeigenschaften

Montagehöhe empfohlen [m]	2.5
Montagehöhe maximum 2 [m]	5
Montagehöhe minimum [m]	2
Montagekategorie	Bausatz

### Material und Bauform

Bohrloch [mm]	29
Bohrloch mit Leistungsteil [mm]	37
UV-Beständig	UV-stabilisiertes Polycarbonat

### Elektrotechnische Eigenschaften

Anschlussart	KNX Busklemme
Spannungsart	DC
Spannungsversorgung [V]	KNX, 24 V
Stromaufnahme [mA]	12

### Sensoreigenschaften

Ansprechempfindlichkeit einstellbar	ja
Ausführung	Präsenzmelder
Erfassungswinkel [°]	360
Messbereich Temperatursensor [°]	-5 °C bis +45 °C

### Funktionseigenschaften

Anzahl der Kanäle	4
Fernbedienbar	IR-RC (Folie IR-PD KNX), IR-PD KNX Mini
Steuerung	KNX, KNX TP 256
Fernbedienbar bidirektional	ja (mit BLE-IR-Adapter)

### Funktionseigenschaften [Ausgang]

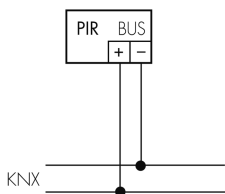
Ansprechhelligkeit [lx]	5 - 2000
Einschaltverzögerung	0 s - 30 h
Halbautomatik	ja
Impulsfunktion	ja (einstellbare Pausenzeit)
max. Nachlaufzeit	23 h 59 min 59 s
max. Schaltleistung	Abhängig vom Aktor
min. Nachlaufzeit	1 s
Nachtlicht	ja (Helligkeit einstellbar)
Orientierungslicht	ja (Zeit/Helligkeit einstellbar)
Steuerausgang	Softwarekontakt

### Funktionseigenschaften [Eingang]

Slaveeingang	ja
Tastereingang	ja (pro Kanal)
<b>Funktionseigenschaften [Eingang 2]</b>	
Slaveeingang	ja
<b>Deklarationen</b>	
Betriebstemperatur [°C]	-25 °C bis +55 °C
Halogenfrei	ja
Schutzart [IP]	IP20
Schutzart Leistungsteil [IP]	IP20
Schutzklasse	III

## Schaltbilder

### Normalbetrieb



## Zubehör



**IR-RC**  
IR-Fernbedienung  
E-Nr: 535 949 005  
Preis brutto exkl. MwSt.: 30.00 CHF



**CS S PD9/S**  
Farbblende, schwarz  
E-Nr: 535 993 059  
Preis brutto exkl. MwSt.: 5.00 CHF



**CS S PD9/DG**  
Farbblende, dunkelgrau  
E-Nr: 535 993 049  
Preis brutto exkl. MwSt.: 5.00 CHF



**CS S PD9/HG**  
Farbblende, hellgrau  
E-Nr: 535 993 039  
Preis brutto exkl. MwSt.: 5.00 CHF



**VK-PD9-Master-LC-5M**  
Verlängerungskabel zu Sensorkopf 5  
Meter  
E-Nr: 535 999 697  
Preis brutto exkl. MwSt.: 10.00 CHF



**VK-PD9-Master-LC-10M**  
Verlängerungskabel zu Sensorkopf 10  
Meter  
E-Nr: 535 999 797  
Preis brutto exkl. MwSt.: 14.00 CHF



**CS S PD9/SI**

Farbblende, silber  
E-Nr: 535 993 079  
Preis brutto exkl. MwSt.: 5.00 CHF



**CS S PD9/W**

Farbblende, weiss  
E-Nr: 535 993 009  
Preis brutto exkl. MwSt.: 5.00 CHF



**CS S PD9/B**

Farbblende, braun  
E-Nr: 535 993 099  
Preis brutto exkl. MwSt.: 5.00 CHF



**CS S PD9/BE**

Farbblende, beige  
E-Nr: 535 993 089  
Preis brutto exkl. MwSt.: 5.00 CHF



**CS G PD9/W**

Farbblende Ø 45 mm, weiss  
Art-Nr: 142332  
Preis brutto exkl. MwSt.: 5.00 CHF



**FO IR-PD KNX**

Funktionsfolie  
Art-Nr: 142596  
Preis brutto exkl. MwSt.: 0.00 CHF



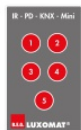
**EBG LUMINA TU-90**

Einbaugehäuse Beton LUMINA mit Tunnel  
90 mm  
E-Nr: 920 992 009  
Preis brutto exkl. MwSt.: 0.00 CHF



**DK-EBG LUMINA 37**

Deckel 37 mm zu Einbaugehäuse Beton  
LUMINA  
E-Nr: 920 994 379  
Preis brutto exkl. MwSt.: 0.00 CHF



**IR-PD KNX Mini**

IR-Fernbedienung, klein  
E-Nr: 535 949 045  
Preis brutto exkl. MwSt.: 25.00 CHF



**BLE-IR-Adapter**

IR-Adapter für Smartphones  
E-Nr: 535 990 705  
Preis brutto exkl. MwSt.: 199.00 CHF



**B.E.G. One (Swisslux) App**

App zur Programmierung von B.E.G.  
Produkten  
Art-Nr: 169381  
Preis brutto exkl. MwSt.: 0.00 CHF