



## PD9-M-DACO DALI-2 S/W

Präsenzmelder DALI, weiss

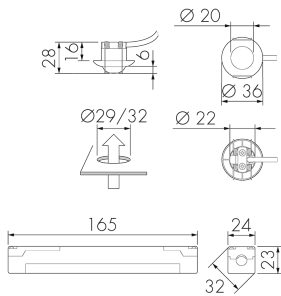
E-Nr: 535 979 248

Preis brutto exkl. MwSt.: 235.00 CHF

### Produktbeschreibung

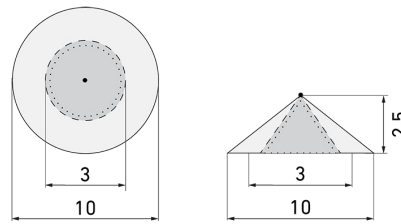
- Für den flexiblen Einbau in Decken, Leuchtgehäuse, Schränke etc. mit 360° Erfassungsbereich für die zuverlässige Detektion von Bewegungen
- Bis zu 7 Farben verfügbar (als Bausatz bestellbar)
- Werkseinstellung 10 min Nachlaufzeit und 500 Lux Helligkeitssollwert
- Voller Funktionsumfang ist nur mit dem BLE-IR-Adapter und einem Smartphone oder Tablet (Android, iOS) aktivierbar
- Selbstprüfung und Anzeige von Gerätefehlern in der B.E.G. One (Swisslux) App
- Funktion Halbautomatik (manuell Ein/automatisch Aus) für maximierte Energieeinsparung
- Einstellbarer Regelbereich
- Definierbares Einschaltverhalten über einen fixen oder den letzten Prozentwert
- Separate Eingänge für Taster und Slave-Geräte
- Manuelles Schalten und Dimmen über konventionelle Taster möglich
- Orientierungslicht für erhöhte Sicherheitsanforderungen in Altersheimen, Spitälern, öffentlichen Bauten etc.
- DALI Master Melder für die direkte Ansteuerung der Leuchten (Broadcast). Busspeisung direkt vom Melder
- Abdeckclips im Lieferumfang
- Verbindungskabel ca. 50 cm
- Bidirektional fernbedienbar mit dem IR-Adapter und der B.E.G. One (Swisslux) App
- Master-Slave-Betrieb zur Erweiterung des Erfassungsbereiches

## Illustrationen



Abmessungen in mm

## Erfassungsschemas



Abmessungen in m

links: Aufsicht, rechts:  
Seitenansicht

- ..... Reichweite bei sitzender Tätigkeit (Präsenz)
- - - Reichweite bei direktem Draufzugehen (radial)
- Reichweite bei seitlichem Vorbeigehen (tangential)

## Technische Daten

### Montageeigenschaften

Montagehöhe empfohlen [m]	2.5
Montagehöhe maximum 2 [m]	5
Montagehöhe minimum [m]	2
Montagekategorie	Einbau (EB)

### Material und Bauform

Bohrloch [mm]	29
Bohrloch mit Leistungsteil [mm]	32
Farbcode	RAL 9010
Farbe	Weiss
UV-Beständig	UV-stabilisiertes Polycarbonat

### Elektrotechnische Eigenschaften

Anschlussart	Steckklemme
Netzfrequenz [Hz]	50 - 60
Spannungsart	AC
Spannungsversorgung [V]	230 V (+/- 10 %)

### Sensoreigenschaften

Ansprechempfindlichkeit einstellbar	ja
Ausführung	Präsenzmelder
Erfassungswinkel [°]	360

**Funktionseigenschaften**

Anzahl der Kanäle	1
Fernbedienbar	IR-RC (Folie IR-PD DALI)
Fernbedienbar bidirektional	ja (mit BLE-IR-Adapter)

**Funktionseigenschaften [Ausgang]**

Ansprechhelligkeit [lx]	10 - 2500
Halbautomatik	ja
max. Nachlaufzeit	150 min
min. Nachlaufzeit	1 min
Orientierungslicht	ja (Zeit/Helligkeit einstellbar)
Steuerausgang	DALI-2 (DACO), 80mA (garantiert), 125mA (max.)

**Funktionseigenschaften [Eingang]**

Slaveeingang	ja
Tastereingang	ja

**Funktionseigenschaften [Eingang 2]**

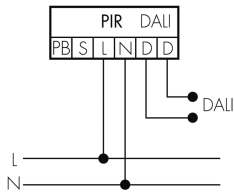
Slaveeingang	ja
--------------	----

**Deklarationen**

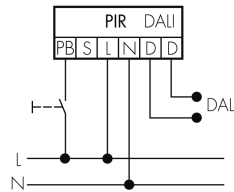
Betriebstemperatur [°C]	-25 °C bis +55 °C
Halogenfrei	ja
Schutzart [IP]	IP20
Schutzklasse	II

## Schaltbilder

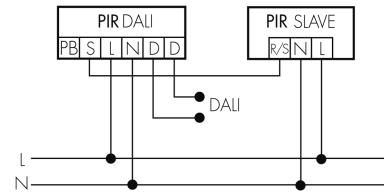
### Normalbetrieb



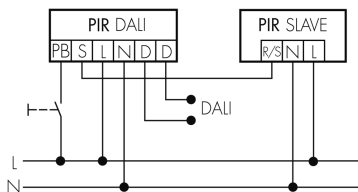
### Normalbetrieb mit externem Taster



### Master-Slave-Betrieb



### Master-Slave-Betrieb mit externem Taster



## Zubehör



#### IR-RC

IR-Fernbedienung  
E-Nr: 535 949 005  
Preis brutto exkl. MwSt.: 30.00 CHF



#### Color RAL NCS

Spezialfarbe matt oder glanz  
Art-Nr: 141522  
Preis brutto exkl. MwSt.: 20.00 CHF



#### CS S PD9/S

Farbblende, schwarz  
E-Nr: 535 993 059  
Preis brutto exkl. MwSt.: 5.00 CHF



#### CS S PD9/DG

Farbblende, dunkelgrau  
E-Nr: 535 993 049  
Preis brutto exkl. MwSt.: 5.00 CHF



#### CS S PD9/HG

Farbblende, hellgrau  
E-Nr: 535 993 039  
Preis brutto exkl. MwSt.: 5.00 CHF



#### VK-PD9-Master-LC-5M

Verlängerungskabel zu Sensorkopf 5 Meter  
E-Nr: 535 999 697  
Preis brutto exkl. MwSt.: 10.00 CHF



#### VK-PD9-Master-LC-10M

Verlängerungskabel zu Sensorkopf 10 Meter  
E-Nr: 535 999 797  
Preis brutto exkl. MwSt.: 14.00 CHF



#### CS S PD9/SI

Farbblende, silber  
E-Nr: 535 993 079  
Preis brutto exkl. MwSt.: 5.00 CHF



**CS S PD9/B**

Farbblende, braun  
E-Nr: 535 993 099  
Preis brutto exkl. MwSt.: 5.00 CHF



**CS S PD9/BE**

Farbblende, beige  
E-Nr: 535 993 089  
Preis brutto exkl. MwSt.: 5.00 CHF



**PD9 S 360 Slave/W**

Präsenzmelder Slave, weiss  
E-Nr: 535 973 048  
Preis brutto exkl. MwSt.: 157.00 CHF



**FO IR-PD DALI**

Funktionsfolie  
Art-Nr: 142449  
Preis brutto exkl. MwSt.: 0.00 CHF



**BLE-IR-Adapter**

IR-Adapter für Smartphones  
E-Nr: 535 990 705  
Preis brutto exkl. MwSt.: 199.00 CHF



**B.E.G. One (Swisslux) App**

App zur Programmierung von B.E.G.  
Produkten  
Art-Nr: 169381  
Preis brutto exkl. MwSt.: 0.00 CHF



**IR-PD-DALI-Mini**

IR-Fernbedienung, klein  
E-Nr: 535 949 027  
Preis brutto exkl. MwSt.: 25.00 CHF

**Course Access**

Art-Nr:  
Preis brutto exkl. MwSt.: 99.99 CHF