



## PD2 S 180 UP Master 2C liv/W

Präsenzmelder 2-Kanal, Design EDIZIO.liv,  
weiss

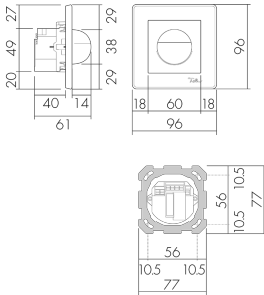
E-Nr: 535 090 005

Preis brutto exkl. MwSt.: 199.00 CHF

### Produktbeschreibung

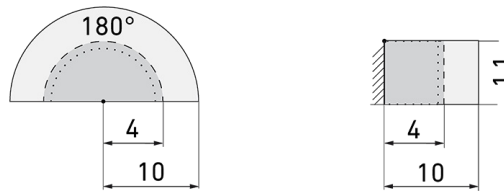
- Für Wand-Unterputz-Montage mit 180° Erfassungsbereich zur zuverlässigen Detektion von Bewegungen
- Integriertes Mikrofon für die Überwachung von verwinkelten Räumen
- Nachlaufzeit, Helligkeit und Geräuschempfindlichkeit stufenlos einstellbar, Mikrofon ausschaltbar
- Sofort betriebsbereit dank Werksvoreinstellung
- Funktion Halbautomatik (manuell Ein/automatisch Aus) für maximierte Energieeinsparung
- Separate Eingänge für Taster und Slave-Geräte
- Für Montagehöhen zwischen 1.1 - 2.2 m
- Minimaler Eigenverbrauch
- 2 Kanäle für die Steuerung von Licht und HLK (Heizung, Lüftung, Klima)
- Einstellbar und übersteuerbar per Fernbedienung (Inklusiv Funktionsfolie IR-PD zur Nutzung der Fernbedienung IR-RC)
- Abdeckclip für die Abdeckung des vertikalen Erfassungsbereiches zum Ausblenden von Störquellen unterhalb des Gerätes, z.B. Kleintiere etc.
- Erhöhter Schutz gegen Vandalismus durch Befestigung mit Spezialschrauben

## Illustrationen



Abmessungen in mm

## Erfassungsschemas



Abmessungen in m

links: Aufsicht, rechts: Seitenansicht

- ..... Reichweite bei sitzender Tätigkeit (Präsenz)
- - - Reichweite bei direktem Draufzugehen (radial)
- Reichweite bei seitlichem Vorbeigehen (tangential)

## Technische Daten

### Montageeigenschaften

Montagehöhe empfohlen [m]	1.1
Montagehöhe maximum 2 [m]	2.2
Montagehöhe minimum [m]	1
Montagekategorie	Unterputz (UP)

### Material und Bauform

Farbcode	NCS S 0500-N matt
Farbe	Weiss
UV-Beständig	UV-stabilisiertes Polycarbonat

### Elektrotechnische Eigenschaften

Anschlussart	Steckklemme
Geeignet für C-Last	ja
Netzfrequenz [Hz]	50 - 60
Spannungsart	AC
Spannungsversorgung [V]	230 V (+/- 10 %)

### Sensoreigenschaften

Ausführung	Präsenzmelder
Erfassungswinkel [°]	180
Mikrofon	ja

### Funktionseigenschaften

Anzahl der Kanäle	2
Fernbedienbar	IR-RC (Folie IR-PD9), IR-PD Mini

### Funktionseigenschaften [Ausgang]

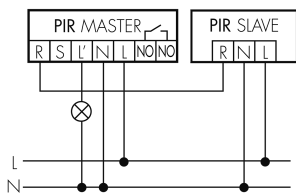
Ansprechhelligkeit [lx]	5 - 2000
Halbautomatik	ja
Impulsfunktion	ja (einstellbare Pausenzeit)
max. Einschaltstrom	800 A (max. 200 µs)
max. Nachlaufzeit	30 min
max. Schaltleistung	2300 W (cos φ=1)
min. Nachlaufzeit	15 s
<b>Funktionseigenschaften [Eingang]</b>	
Tastereingang	ja
<b>Funktionseigenschaften [Eingang 2]</b>	
Slaveeingang	ja
Slaveeingang (Remote)	ja
<b>Deklarationen</b>	
Halogenfrei	ja
Schutzart [IP]	IP20
Schutzklasse	II

## Schaltbilder

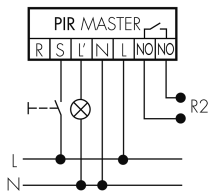
### Dauerlichtbetrieb mit externem Schalter



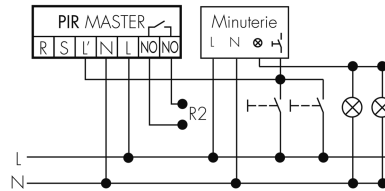
### Master-Slave-Betrieb



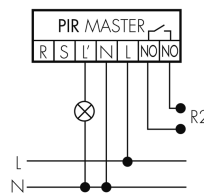
### Normalbetrieb mit externem Taster



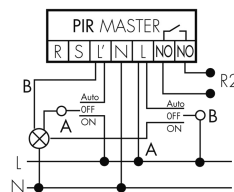
### Impulsbetrieb an Treppenhausautomat



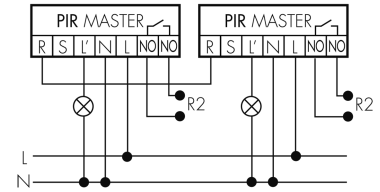
### Normalbetrieb



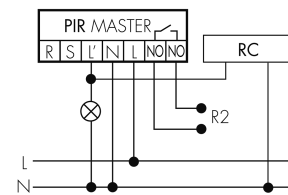
### Betrieb mit Drehschalter «Hand - 0 - Automat»



### Master-Master-Betrieb



### Normalbetrieb mit RC-Glied



## Zubehör



**IR-RC**  
IR-Fernbedienung  
E-Nr: 535 949 005  
Preis brutto exkl. MwSt.: 30.00 CHF



**IR-PD Mini**  
IR-Fernbedienung, klein  
E-Nr: 535 949 035  
Preis brutto exkl. MwSt.: 22.00 CHF



**RC-1**  
Entstörkondensator Mini  
E-Nr: 535 999 097  
Preis brutto exkl. MwSt.: 12.00 CHF



**RC-HU**  
Entstörkondensator für die Hutschiene  
E-Nr: 578 500 019  
Preis brutto exkl. MwSt.: 18.00 CHF



**BLE-IR-Adapter**  
IR-Adapter für Smartphones  
E-Nr: 535 990 705  
Preis brutto exkl. MwSt.: 199.00 CHF



**B.E.G. One (Swisslux) App**  
App zur Programmierung von B.E.G.  
Produkten  
Art-Nr: 169381  
Preis brutto exkl. MwSt.: 0.00 CHF



**PD2 S 180 UP Slave liv/W**  
Präsenzmelder Slave, Design EDIZIO.liv,  
weiss  
E-Nr: 535 100 005  
Preis brutto exkl. MwSt.: 160.00 CHF



**BP liv**  
Befestigungsplatte  
E-Nr: 376 000 110  
Preis brutto exkl. MwSt.: 0.00 CHF

### Course Access

Art-Nr:  
Preis brutto exkl. MwSt.: 99.99 CHF