



## PD2 S 180 UP 12-48V liv/CR

Präsenzmelder 12V-24V-48V, Design

EDIZIO.liv, crema

E-Nr: 535 110 015

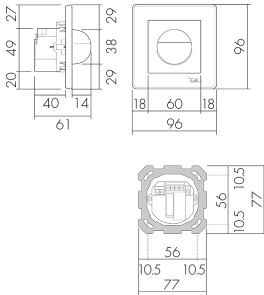
Preis brutto exkl. MwSt.: 210.00 CHF

**Noch nicht lieferbar**

### Produktbeschreibung

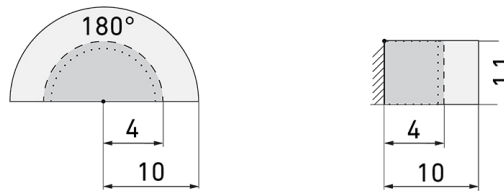
- Für Wand-Unterputz-Montage mit 180° Erfassungsbereich zur zuverlässigen Detektion von Bewegungen
- Sofort betriebsbereit dank Werksvoreinstellung
- Funktion Halbautomatik (manuell Ein/automatisch Aus) für maximierte Energieeinsparung
- Für Montagehöhen zwischen 1.1 - 2.2 m
- Minimaler Eigenverbrauch
- 2 Kanäle (Reedrelais geräuschlos) für die Steuerung von Licht und HLK (Heizung, Lüftung, Klima)
- Einstellbar und übersteuerbar per Fernbedienung (Inklusiv Funktionsfolie IR-PD zur Nutzung der Fernbedienung IR-RC)
- Abdeckclip für die Abdeckung des vertikalen Erfassungsbereiches zum Ausblenden von Störquellen unterhalb des Gerätes, z.B. Kleintiere etc.
- Erhöhter Schutz gegen Vandalismus durch Befestigung mit Spezialschrauben

## Illustrationen



Abmessungen in mm

## Erfassungsschemas



Abmessungen in m

links: Aufsicht, rechts: Seitenansicht

- ..... Reichweite bei sitzender Tätigkeit (Präsenz)
- - - Reichweite bei direktem Draufzugehen (radial)
- Reichweite bei seitlichem Vorbeigehen (tangential)

## Technische Daten

Montageeigenschaften	
Montagehöhe empfohlen [m]	1.1
Montagehöhe maximum 2 [m]	2.2
Montagehöhe minimum [m]	1
Montagekategorie	Unterputz (UP)
Material und Bauform	
Farbcode	NCS S 1005-Y40R matt
Farbe	Crema
UV-Beständig	UV-stabilisiertes Polycarbonat
Elektrotechnische Eigenschaften	
Anschlussart	Steckklemme
Spannungsart	AC/DC
Spannungsversorgung [V]	12 - 48 V
Sensoreigenschaften	
Ausführung	Präsenzmelder
Erfassungswinkel [°]	180
Funktionseigenschaften	
Anzahl der Kanäle	2
Fernbedienbar	IR-RC (Folie IR-PD9), IR-PD Mini
Funktionseigenschaften [Ausgang]	
Ansprechelligkeit [lx]	5 - 2000
Halbautomatik	ja
Impulsfunktion	ja (einstellbare Pausenzeit)

max. Nachlaufzeit	30 min
max. Schaltleistung	4.8 W (cos $\phi=1$ )
min. Nachlaufzeit	15 s
Potentialfrei	ja

**Funktionseigenschaften [Eingang]**

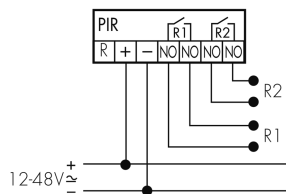
Slaveeingang	ja
Tastereingang	ja

**Deklarationen**

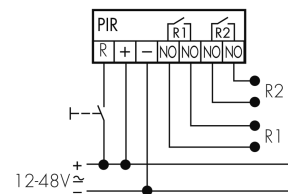
Halogenfrei	ja
Schutzart [IP]	IP20
Schutzklasse	II

**Schaltbilder**

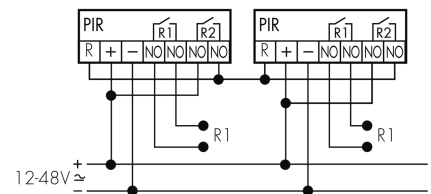
**Normalbetrieb**



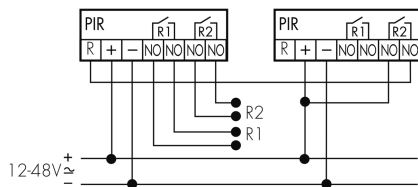
**Normalbetrieb mit externem Taster**



**Master-Master-Betrieb**



**Master-Slave-Betrieb (Master im Slave-Betrieb)**



## Zubehör



**IR-RC**  
IR-Fernbedienung  
E-Nr: 535 949 005  
Preis brutto exkl. MwSt.: 30.00 CHF



**IR-PD Mini**  
IR-Fernbedienung, klein  
E-Nr: 535 949 035  
Preis brutto exkl. MwSt.: 22.00 CHF



**BLE-IR-Adapter**  
IR-Adapter für Smartphones  
E-Nr: 535 990 705  
Preis brutto exkl. MwSt.: 199.00 CHF



**B.E.G. One (Swisslux) App**  
App zur Programmierung von B.E.G.  
Produkten  
Art-Nr: 169381  
Preis brutto exkl. MwSt.: 0.00 CHF



**PD2 S 180 UP Slave liv/CR**  
**Noch nicht lieferbar**  
Präsenzmelder Slave, Design EDIZIO.liv,  
crema  
E-Nr: 535 100 015  
Preis brutto exkl. MwSt.: 160.00 CHF



**BP liv**  
Befestigungsplatte  
E-Nr: 376 000 110  
Preis brutto exkl. MwSt.: 0.00 CHF

### Course Access

Art-Nr:  
Preis brutto exkl. MwSt.: 99.99 CHF