



## PD11-M-DACO-FLAT DALI-2

Präsenzmelder DALI, weiss

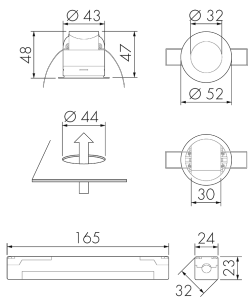
E-Nr: 535 979 048

Preis brutto exkl. MwSt.: 260.00 CHF

### Produktbeschreibung

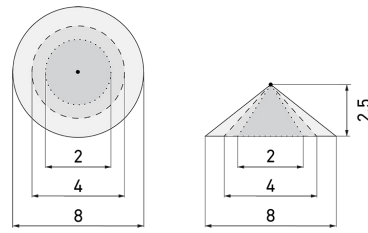
- Für den Einbau in Hohldecke mit 360° Erfassungsbereich zur zuverlässigen Detektion von Bewegungen, flaches Design
- Zeitsparende Montage dank Federbefestigung
- Werkseinstellung 10 min Nachlaufzeit und 500 Lux Helligkeitssollwert
- Voller Funktionsumfang ist nur mit dem BLE-IR-Adapter und einem Smartphone oder Tablet (Android, iOS) aktivierbar
- Selbstprüfung und Anzeige von Gerätefehlern in der B.E.G. One (Swisslux) App
- Funktion Halbautomatik (manuell Ein/automatisch Aus) für maximierte Energieeinsparung
- Einstellbarer Regelbereich
- Definierbares Einschaltverhalten über einen fixen oder den letzten Prozentwert
- Manuelles Schalten und Dimmen über konventionelle Taster möglich
- Orientierungslicht für erhöhte Sicherheitsanforderungen in Altersheimen, Spitälern, öffentlichen Bauten etc.
- DALI Master Melder für die direkte Ansteuerung der Leuchten (Broadcast). Busspeisung direkt vom Melder
- Abdeckclips im Lieferumfang
- Bidirektional fernbedienbar mit dem IR-Adapter und der B.E.G. One (Swisslux) App
- Master-Slave-Betrieb zur Erweiterung des Erfassungsbereiches

## Illustrationen



Abmessungen in mm

## Erfassungsschemas



Abmessungen in m

links: Aufsicht, rechts:  
Seitenansicht

- ..... Reichweite bei sitzender Tätigkeit (Präsenz)
- - - Reichweite bei direktem Draufzugehen (radial)
- Reichweite bei seitlichem Vorbeigehen (tangential)

## Technische Daten

Montageeigenschaften	
Montagehöhe empfohlen [m]	2.5
Montagehöhe maximum 2 [m]	5
Montagehöhe minimum [m]	2
Montagekategorie	Einbau (EB)
Material und Bauform	
Bohrloch [mm]	44
Bohrloch mit Leistungsteil [mm]	32
Farbcode	RAL 9010
Farbe	Weiss matt
UV-Beständig	UV-stabilisiertes Polycarbonat
Elektrotechnische Eigenschaften	
Anschlussart	Steckklemme
Netzfrequenz [Hz]	50 - 60
Spannungsart	AC
Spannungsversorgung [V]	230 V (+/- 10%)
Sensoreigenschaften	
Ansprechempfindlichkeit einstellbar	ja
Ausführung	Präsenzmelder

Erfassungswinkel [°]	360
<b>Funktionseigenschaften</b>	
Anzahl der Kanäle	1
Fernbedienbar	IR-RC (Folie IR-PD DALI)
Steuerung	DALI-Schnittstelle
Fernbedienbar bidirektional	ja (mit BLE-IR-Adapter)
<b>Funktionseigenschaften [Ausgang]</b>	
Ansprechelligkeit [lx]	10 - 2500
Halbautomatik	ja
max. Nachlaufzeit	150 min
min. Nachlaufzeit	1 min
Orientierungslicht	ja (Zeit/Helligkeit einstellbar)
Steuerausgang	DALI-2 (DACO), 80mA (garantiert), 125mA (max.)
<b>Funktionseigenschaften [Eingang]</b>	
Slaveeingang	ja
Tastereingang	ja
<b>Deklarationen</b>	
Betriebstemperatur [°C]	-25 °C bis +50 °C
Halogenfrei	ja
Schutzart [IP]	IP20
Schutzklasse	II



## Zubehör



**IR-RC**  
IR-Fernbedienung  
E-Nr: 535 949 005  
Preis brutto exkl. MwSt.: 30.00 CHF



**FO IR-PD DALI**  
Funktionsfolie  
Art-Nr: 142449  
Preis brutto exkl. MwSt.: 0.00 CHF



**AS PD11/W**  
UP Adapterset zu PD11, weiss  
E-Nr: 535 999 008  
Preis brutto exkl. MwSt.: 18.00 CHF



**B.E.G. One (Swisslux) App**  
App zur Programmierung von B.E.G.  
Produkten  
Art-Nr: 169381  
Preis brutto exkl. MwSt.: 0.00 CHF

### Course Access

Art-Nr:  
Preis brutto exkl. MwSt.: 99.99 CHF



**Color RAL NCS**  
Spezialfarbe matt oder glanz  
Art-Nr: 141522  
Preis brutto exkl. MwSt.: 20.00 CHF



**PD11 S 360 Slave/W**  
Präsenzmelder Slave, weiss  
E-Nr: 535 973 138  
Preis brutto exkl. MwSt.: 169.00 CHF



**BLE-IR-Adapter**  
IR-Adapter für Smartphones  
E-Nr: 535 990 705  
Preis brutto exkl. MwSt.: 199.00 CHF



**IR-PD-DALI-Mini**  
IR-Fernbedienung, klein  
E-Nr: 535 949 027  
Preis brutto exkl. MwSt.: 25.00 CHF