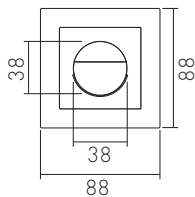


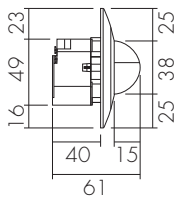


## 8 Abmessungen [mm]\*

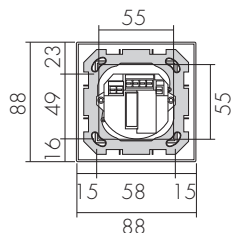
### Frontseite



### Seitenansicht



### Rückseite



\* Schalterprogramm EDIZIOdue. Die Abmessungen variieren geringfügig je nach bevorzugtem Schalterprogramm.

## 9 Technische Daten

**Spannungsversorgung:** 230 V +/- 10 %

**Erfassungsbereich:** 180°

**Reichweite:** 10 m bei seitlichem Vorbeigehen (tangential), 4 m bei direktem Draufzugehen (radial), 4 m für sitzende Personen

**Montagehöhe empfohlen:** 1,1 bis 2,2 m (max. 4 m)

**Schaltausgang:** Schaltkontakt: Triac, Schaltleistung:

2 VA (cos φ=1), Nachlaufzeit: Impuls (Dauer nicht veränderbar)

**Impulsfunktion:** Ja

**Schutzart/-klasse:** IP20/II/CE

**Betriebstemperatur:** -25 °C bis +55 °C

**Gehäuse:** UV-stabilisiertes Polycarbonat

## 10 Artikel/E-No

### Design EDIZIOdue:

PD2 S 180 UP Master 1C EDI, weiss	535 932 125
PD2 S 180 UP Slave EDI, weiss	535 933 025
PD2 S 180 AP Master 1C EDI, weiss	535 932 165
PD2 S 180 AP Slave EDI, weiss	535 933 065
PD2 S 180 C <sup>1)</sup> Master 1C EDI, weiss	535 952 105
PD2 S 180 C <sup>1)</sup> Slave EDI, weiss	535 953 005

### Design Standard:

PD2 S 180 UP Master 1C STA, weiss	535 932 124
PD2 S 180 UP Slave STA, weiss	535 933 024
PD2 S 180 AP Master 1C STA, weiss	535 932 164
PD2 S 180 AP Slave STA, weiss	535 933 064
PD2 S 180 C <sup>1)</sup> Master 1C STA, weiss	535 952 104
PD2 S 180 C <sup>1)</sup> Slave STA, weiss	535 953 004

### Design STANDARDdue:

PD2 S 180 UP Master 1C STAD, weiss	535 932 147
PD2 S 180 UP Slave STAD, weiss	535 933 047
PD2 S 180 AP Master 1C STAD, weiss	535 932 167
PD2 S 180 AP Slave STAD, weiss	535 933 067
PD2 S 180 C <sup>1)</sup> Master 1C STAD, weiss	535 952 107
PD2 S 180 C <sup>1)</sup> Slave STAD, weiss	535 953 007

### Design Nass (IP55):

PD2 S 180 NUP Master 1C FE, weiss	535 936 001
PD2 S 180 NUP Slave FE, weiss	535 936 201
PD2 S 180 NAP Master 1C FE, weiss	535 936 401
PD2 S 180 NAP Slave FE, weiss	535 936 601
PD2 S 180 NCO <sup>1)</sup> Master 1C FE, weiss	535 936 801
PD2 S 180 NCO <sup>1)</sup> Slave FE, weiss	535 937 001

1) Sensoreinsatz für den Einbau in Schalter-Kombinationen

**Weitere Bauformen und Farbkombinationen:** Siehe Internet [www.swisslux.ch](http://www.swisslux.ch) oder aktuelle Unterlagen der Swisslux AG.

### Fernbedienungen:

IR-RC, IR-Fernbedienung	535 949 005
IR-PD Mini, IR-Fernbedienung Mini	535 949 035

### Diverses Zubehör:

RC-HU, Entstörkondensator für die Hutschiene	578 500 019
RC-1, Entstörkondensator Mini	535 999 097

## 11 Fehleranalyse und Behebung

### Funktionsprüfung

Falls Zweifel bezüglich der korrekten Funktion des Slave-Präsenzmelders bestehen, kann mit einfachen Mitteln das korrekte Arbeiten des Gerätes überprüft werden. Das Slave-Gerät sendet bei erkannter Bewegung zyklisch ein 230 V-Signal von 2 Sekunden Dauer über die Klemme «R» an das angeschlossene Master-Gerät. Das 230 V-Signal kann mit Hilfe eines handelsüblichen Spannungsmessgerätes zwischen den Klemmen «R» und «N» überprüft werden. Im Fehlerfall sendet das Gerät entweder keinen Impuls bzw. allenfalls ein Dauersignal.

### Die Reichweite der Bewegungserfassung ist zu klein

**Der Detektor ist zu hoch/zu tief montiert oder es wird direkt auf das Gerät zugegangen:** Gegebenenfalls Befestigungshöhe/Montageort korrigieren (siehe «Erfassungsbereich» bzw. «Montageort»).

## 12 Garantie

Luxomat Produkte werden mit den modernsten Geräten produziert und sind werkseitig geprüft. Sollte dennoch ein Mangel auftreten, leistet der Hersteller in nachfolgendem Umfang Gewähr.

**Dauer:** Die Dauer der Garantie richtet sich nach den gesetzlichen Richtlinien.

**Umfang:** Das Gerät wird vom Hersteller in seinem Werk nach seiner Wahl unentgeltlich ausgebessert oder neu gefertigt, wenn es innerhalb der Garantiefrist nachweisbar wegen eines Fertigungs- oder Materialfehlers unbrauchbar wird oder in seiner Brauchbarkeit erheblich beeinträchtigt ist.

**Ausschluss:** Die Garantie bezieht sich nicht auf natürliche Abnutzung oder Transportschäden, ferner nicht auf Schäden, die infolge Nichtbeachtung der Montageanleitung und nicht VDE-gemässer Installation entstanden. Der Hersteller haftet nicht für indirekte, Folge- und Vermögensschäden.

Im Gewährleistungsfall ist das Gerät zusammen mit dem Kaufbeleg, einer kurzen Beschreibung der Beanstandung und ausreichend frankiert an Swisslux AG zu senden.

**Achtung!** Ohne Kaufbeleg kann keine Garantieabwicklung erfolgen.

B.E.G. Vertrieb Schweiz:

**Swisslux AG**

Industriestrasse 8

CH-8618 Oetwil am See

Tel: 043 844 80 80

Fax: 043 844 80 81

Technik-Hotline: 043 844 80 77

E-Mail: [info@swisslux.ch](mailto:info@swisslux.ch)

Internet: <http://www.swisslux.ch>

