

Rilevatori per ambienti umidi

Rilevatori di movimento e di presenza per applicazione esterna.



Impermeabilità senza compromessi

Grazie al loro nuovo design, i rilevatori B.E.G. Luxomat sono estremamente impermeabili e compatibili con i telai di montaggio sotto intonaco (NUP) e le scatole sopra intonaco (NAP) di Feller Nevo. Gli ormai collaudati rilevatori si adattano perfettamente alle applicazioni più esigenti quando si tratta di garantire la massima impermeabilità.

Il materiale termoplastico privo di alogeni e resistente ai raggi UV, garantisce colori resistenti alla luce. Il nuovo set frontale protegge completamente il rilevatore inclusa la lente. Grazie alle clip di copertura da installare internamente è possibile limitare la zona di rilevamento con la massima precisione.



Panoramica delle caratteristiche

- Rilevatori di movimento Indoor 180
- Rilevatori di presenza PD2 S 180
- Colori resistenti ai raggi UV: bianco, grigio chiaro e nero
- Resistente alle intemperie, infrangibile e antiurto
- Impermeabilità elevata conforme alla norma IP55 (spruzzi d'acqua da tutte le direzioni)
- Clip di copertura inclusi per limitare la zona di rilevamento

Combinazione perfetta

I modelli NUP, NAP e per combinazioni (NCO) sono l'ideale per l'utilizzo in bagni, garage, piscine, ingressi, ripari, terrazze e altre aree esterne. Grazie al nuovo design del **set frontale**, la parte elettronica sensibile è completamente isolata e il rilevatore è sempre protetto ermeticamente.

La **versione montaggio sotto intonaco** (NUP) è composta da set frontale, sensore e telaio di montaggio e si adatta a tutte le scatole a incastro d'uso commerciale. Per le combinazioni sotto o sopra intonaco con telaio di montaggio o scatole sopra intonaco di Feller è perfetta la nuova **versione montaggio combinato (NCO)**. Il rilevatore può essere combinato nella posizione orizzontale o verticale. La **versione sopra intonaco** (NAP) include il rilevatore completo e una scatola sopra intonaco NAP Feller con guarnizione.



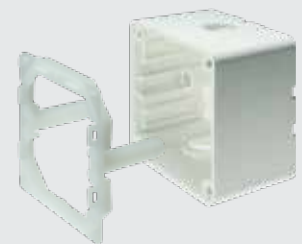
Set frontale con guarnizione in gomma e protezione della lente del sensore



Sensore con placca di fissaggio (e clip di copertura)



Scatola sopra intonaco NAP Feller con guarnizione (o telaio di montaggio per combinazioni NUP)



Scatola sopra intonaco NAP Feller con guarnizione



Scatola a incastro d'uso commerciale

Telaio di montaggio NUP Feller con guarnizione in gomma schiumata

La migliore scelta

Scegliete il sensore più adatto alla vostra applicazione da una vasta gamma di rilevatori di movimento e di presenza.

Rilevatori di movimento

Indoor 180 Kombi

Un canale per la regolazione dell'illuminazione. Microfono incorporato (disattivabile) per una sorveglianza di locali irregolari. Impostazione tramite potenziometri della temporizzazione, luminosità e sensibilità ai rumori.

Dati tecnici

Tensione alimentazione:	230 V AC +/- 10 %, 50-60 Hz
Uscita di commutazione luce:	Relè 16 A
- Potenza d'interruzione:	2300 VA (cos φ=1), 300 W LED, max. 30 EVG
- Potere di stabilimento:	800 A (max. 200 μs)
- Temporizzazione:	15 s fino 16 min
- Luminosità:	5 fino 2000 Lux

Questione di impostazioni

Le viti di regolazione dell'apparecchio si trovano dietro il set frontale del rilevatore. Alcuni modelli possono anche essere programmati a distanza mediante un telecomando.

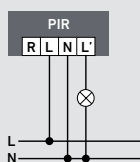
Fino a due diodi luminosi si trovano dietro la lente del rilevatore e facilitano la regolazione delle impostazioni e il rilevamento di eventuali guasti.



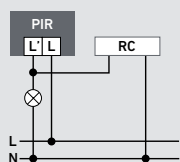
- A Valore crepuscolare «Lux»
- B Sensibilità ai rumori/disattivazione «Mic»
- C Temporizzazione/funzione impulso
- D LED movimento/rumore

Schemi

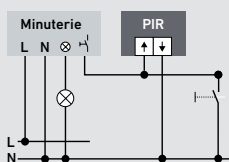
Rilevatore di movimento Indoor 180



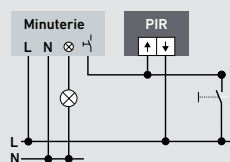
Kombi



Kombi 2L



Minuterie
Collegamento 3 fili



Minuterie
Collegamento 4 fili

Rilevatori di movimento

Indoor 180 Minuterie

Tecnica a 2 fili per il facile collegamento delle maggiori minuterie elettroniche.

Dati tecnici

Tensione alimentazione:	Per minuteria 230 V AC (2 fili)
Uscita di commutazione:	Triac
- Temporizzazione:	Impulso (durata non modificabile)
- Luminosità:	5 fino 2000 Lux

Indoor 180 Kombi 2L

Tecnica a 2 fili per il facile ricambio degli interruttori tradizionali in interno (Schema 0), non necessita di conduttore neutro. Con relè incorporato ad alta prestazione, ideale per lampade ad incandescenza, alogene, di risparmio, fluorescenti e reattori LED. Microfono incorporato (disattivabile) per una sorveglianza di locali irregolari. Impostazione in continuità della temporizzazione, della luminosità e della sensibilità ai rumori.

Dati tecnici

Tensione alimentazione:	230 V AC +/- 10 %, 50–60 Hz, 2 fili (senza conduttore neutro, batteria tampone integrata)
Uscita di commutazione luce:	Relè 16 A (> 40 W)
- Potenza d'interruzione:	2300 VA (cos φ= 1), 300 W LED, max. 30 EVG
- Potere di stabilimento:	800 A (max. 200 μs)
- Temporizzazione:	15 s fino 16 min.
- Luminosità:	5 fino 2000 Lux

Modelli

Descrizione	E-No
Indoor 180 NUP Kombi FE/W	535 946 001
Indoor 180 NAP Kombi FE/W	535 946 301
Indoor 180 NCO Kombi FE/W	535 946 601
Indoor 180 NUP Minuterie FE/W	535 946 101
Indoor 180 NAP Minuterie FE/W	535 946 401
Indoor 180 NCO Minuterie FE/W	535 946 701
Indoor 180 NUP Kombi 2L FE/W	535 946 201
Indoor 180 NAP Kombi 2L FE/W	535 946 501
Indoor 180 NCO Kombi 2L FE/W	535 946 801

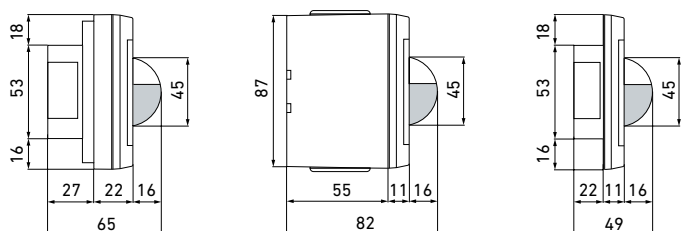
Accessori

Descrizione	E-No
FS-180 FE/W, Set frontale	535 916 107
FS-180 FE/HG, Set frontale	535 916 147
FS-180 FE/S, Set frontale	535 916 157

Codice colore

Colore	No
Bianco	xxx xxx x0x
Grigio chiaro	xxx xxx x4x
Nero	xxx xxx x5x

Disegno quotato (Dimensioni in mm)



Sotto intonaco
NUP



Sopra intonaco
NAP

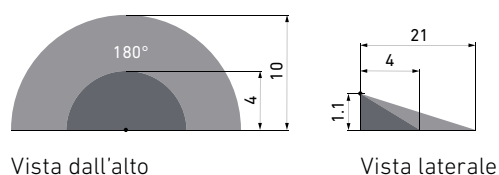


Combinazione
NCO

Zona di rilevamento (Dimensioni in m)

Ampia zona di rilevamento a 180° per una sorveglianza integrale. Portata 10 m passando lateralmente (movimento tangenziale), 4 m dirigendosi verso la lente (movimento radiale), 4 m per persone sedute (presenza)

Altezza di montaggio tra 1.1 e 2.2 m (max. 4 m)



Vista dall'alto

Vista laterale

- Portata passando lateralmente
- Portata dirigendosi verso la lente o posizione sedentaria

Rilevatori di presenza

PD2 S 180 Master 1C

Un canale (potenziale zero) per la regolazione dell'illuminazione, uscita ad impulso supplementare 230 V (silenziosa) per comandi esterni. Funzione automatica/semiautomatica per il massimo risparmio energetico possibile. Modalità normale, modalità corridoio, funzione party, spegnimento forzato. Azionabile e programmabile tramite telecomando.

Dati tecnici

Tensione alimentazione:	230 V AC +/- 10 %, 50–60 Hz
Uscita di commutazione luce:	Relè 16 A senza potenza
- Potenza d'interruzione:	2300 VA (cos φ= 1), 300 W LED, max. 30 EVG
- Potere di stabilimento:	800 A (max. 200 μs)
- Temporizzazione:	15 s fino 30 min
- Luminosità:	5 fino 2000 Lux
Uscita di commutazione comando remote:	Triac Remote
- Potenza d'interruzione:	2 VA (cos φ= 1)
- Temporizzazione:	impulso (durata non modificabile)

PD2 S 180 Master 2C

Due canali per la regolazione dell'illuminazione e RVC. Funzione automatica/semiautomatica per il massimo risparmio energetico possibile. Modalità normale, modalità corridoio, funzione party, spegnimento forzato, funzione acustica. Azionabile e programmabile tramite telecomando.

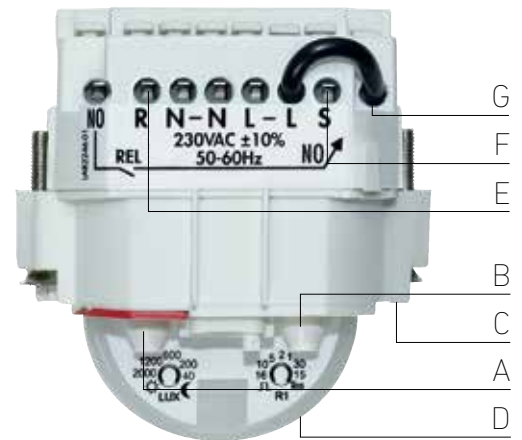
Dati tecnici

Tensione alimentazione:	230 V AC +/- 10 %, 50–60 Hz
Uscita di commutazione luce:	Relè 16 A
- Potenza d'interruzione:	2300 VA (cos φ= 1), 300 W LED, max. 30 EVG
- Potere di stabilimento:	800 A (max. 200 μs)
- Temporizzazione:	15 s fino 30 min
- Luminosità:	5 fino 2000 Lux
Uscita di commutazione RVC:	Relè 3 A senza potenza
- Potenza d'interruzione:	3 A (230 V)
- Temporizzazione:	5 fino 120 min
- Ritardo d'accensione:	5 fino 10 min per temporizzazione > 15 min

Questione di impostazioni

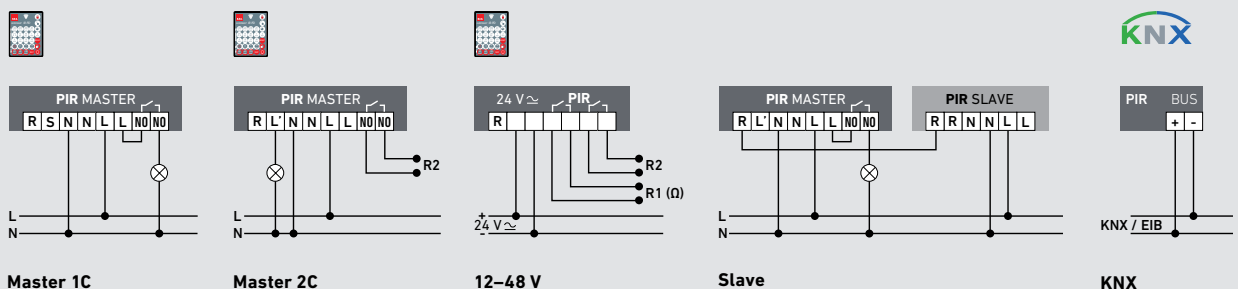
Le viti di regolazione dell'apparecchio rispettivamente il DIP switch si trovano dietro il set frontale del rilevatore. Alcuni modelli possono anche essere programmati a distanza mediante un telecomando.

Fino a tre diodi luminosi si trovano dietro la lente del rilevatore e facilitano la regolazione delle impostazioni e il rilevamento di eventuali guasti.



- A Valore d'accensione/disattivazione (valore crepuscolare «Lux»)
- B Temporizzazione/funzionamento impulso
- C DIP switch per impostazioni di base/ segnalazioni LED
- D LED condizioni di funzionamento
- E Contatto d'ingresso per slave
- F Contatto d'ingresso per pulsante
- G Uscita di commutazione a potenziale zero

Schemi Rilevatore di presenza PD2 S 180



Rilevatori di presenza

PD2 S 180 Slave

Per l'ingrandimento della zona di rilevamento dell'apparecchio Master, a basso costo. Ad ogni Master si possono collegare più apparecchi Slave a seconda delle esigenze. Può essere impiegato anche come generatore di impulsi per le PLC o ad altre apparecchiature.

Dati tecnici

Tensione alimentazione:	230 V AC +/- 10 %, 50–60 Hz
Uscita di commutazione comando remote:	Triac Remote
- Potenza d'interruzione:	2 VA (cos φ= 1)
- Temporizzazione:	Impulso (durata non modificabile)

PD2 S 180 12–48 V

Due canali (relè Reed senza rumore) per la regolazione dell'illuminazione e RVC. Funzione semiautomatica per il massimo risparmio energetico possibile. Modalità normale, modalità corridoio, funzione party, spegnimento forzato. Azionabile e programmabile tramite telecomando.

Dati tecnici

Tensione alimentazione:	12–48 V AC/DC
Uscita 1:	Relè Reed 0.1 A senza potenza
- Potenza di commutazione:	0.1 A (24 V)
- Temporizzazione:	15 s fino 30 min
- Luminosità:	5 fino 2000 Lux
Uscita 2:	Relè Reed 0.1 A senza potenza
- Potenza di commutazione:	0.1 A (24 V)
- Temporizzazione:	5 fino 120 min
- Ritardo d'accensione:	5 fino 10 min per temporizzazione > 15 min

PD2 S 180 KNX ST

Rilevatore di presenza KNX con connettore BUS KNX integrato. Un uscita segnale luce per regolazione o on/off, un canale Slave selezionabili e tre canali HVAC. Modalità automatica o semiautomatica. Varie funzioni di blocco. Richiamo scenari luminosi. Misurazione luce comunicata via bus. Autoregolazione tempi di ritardo attivabile.

Dati tecnici

Tensione alimentazione:	KNX/EIB, 24 V DC
Consumo attuale:	12 mA
Uscita 1:	Contatto software
- Potenza di commutazione:	Dipendente dall'attore
- Temporizzazione:	1 s fino 23 h 59 min 59 s (senza interruzione)
- Luminosità:	5 fino 2000 Lux
Uscita 2-4:	Contatto software
- Potenza di commutazione:	Dipendente dall'attore
- Temporizzazione:	1 s fino 23 h 59 min 59 s (senza interruzione)
- Luminosità:	5 fino 2000 Lux
- Ritardo d'accensione:	0 s fino 180 min

Modelli

Description	E-No
PD2 S 180 NUP Master 1C FE/W	535 936 001
PD2 S 180 NAP Master 1C FE/W	535 936 401
PD2 S 180 NCO Master 1C FE/W	535 936 801
PD2 S 180 NUP Master 2C FE/W	535 936 101
PD2 S 180 NAP Master 2C FE/W	535 936 501
PD2 S 180 NCO Master 2C FE/W	535 936 901
PD2 S 180 NUP Slave FE/W	535 936 201
PD2 S 180 NAP Slave FE/W	535 936 601
PD2 S 180 NCO Slave FE/W	535 937 001
PD2 S 180 NUP 12–48 V FE/W	535 936 301
PD2 S 180 NAP 12–48 V FE/W	535 936 701
PD2 S 180 NCO 12–48 V FE/W	535 937 101
PD2 S 180 NUP BA KNX FE/W*	535 936 408
PD2 S 180 NAP BA KNX FE/W*	535 936 008
PD2 S 180 NCO BA KNX FE/W*	535 936 208
PD2 S 180 NUP ST KNX FE/W*	535 936 508
PD2 S 180 NAP ST KNX FE/W*	535 936 108
PD2 S 180 NCO ST KNX FE/W*	535 936 308

* Versione KNX della 6a generazione

Accessori

Descrizione	E-No
IR-RC, Telecomando IR	535 949 005
IR-PD Mini, Piccolo telecomando IR	535 949 035
FS-180 FE/W, Set frontale	535 916 107
FS-180 FE/HG, Set frontale	535 916 147
FS-180 FE/S, Set frontale	535 916 157

Codice colore

Colore	No
Bianco	xxx xxx x0x
Grigio chiaro	xxx xxx x4x
Nero	xxx xxx x5x



Rilevatore NAP bianco



Rilevatore NUP grigio chiaro



Rilevatore NUP nero

Tutti i rilevatori sono disponibili anche nella versione a secco e sono compatibili con tutti i programmi svizzeri, quali EDIZIOdue, STANDARDdue, Sidus e tanti altri.

Swisslux SA

Siamo leader sul mercato svizzero nel campo dei rilevatori di movimento e di presenza e il primo punto di riferimento per la gestione intelligente dell'illuminazione. Le nostre soluzioni garantiscono maggiore sicurezza, comfort e risparmio di energia. Per noi è estremamente importante offrire un servizio impeccabile in ogni fase del progetto di costruzione e accompagniamo i nostri clienti dalla fase di pianificazione all'installazione, sino al perfetto funzionamento dei nostri prodotti.



Flyer realizzato nel rispetto del clima.

Informazioni sui marchi: Swisslux è un marchio registrato di Swisslux SA.
Copyright © Swisslux SA | Tutti i diritti e le modifiche tecniche rimangono riservati. T10872



Swisslux SA

Industriestrasse 8 | CH-8618 Oetwil am See
Tel: +41 43 844 80 80 | Fax: +41 43 844 80 81
info@swisslux.ch | www.swisslux.ch